

## Syntech Poliurea Spray - FC

Sistem elastomeric de poliuree pentru contactul cu alimente și apă potabilă



Syntech Poliurea Spray - FC este o poliuree pură aromatică studiată special pentru contactul cu substanțe alimentare și apă potabilă. 100% solidă nu conține VOC și se poate aplica doar prin pulverizare cu ajutorul unor mașini bimixer potrivite. Este de tip aromatic și caracterizat de un grad ridicat de alungire. Este un elastomer de acoperire obținut din reacția unui izocianat de tip aromatic cu o amină. **POLIUREE PURĂ POTRIVITĂ PENTRU CONTACTUL CU ALIMENTE**

**COD VAMAL:** 3909 5090

**COMPONENTE:** Bicomponent

**ASPECT:** Lichid + Lichid

**CULORI DISPONIBILE:** Galben paie

**AMBALAJE ȘI DIMENSIUNI:** Butoiș 225 kg [A] - Butoiș 205 kg [B] - Kit: 1 Butoiș 225 kg [A] + 1 Butoiș 205 kg [B]

### CERTIFICĂRI OBTINUTE ȘI NORME



### CARACTERISTICI ȘI AVANTAJE

Rezistență la crăpare: 100 +/- 5 KN/m Sarcină de rupere: 20 +/- 2 Mpa Avantajele sistemului: - Aplicare sigură inclusiv pe suprafețe neregulate, cu înclinații mari sau verticale. - Posibilitatea de a realiza straturi continue, fără localizări critice reprezentate de suprapururile obișnuite. - Posibilitatea de a realiza straturi subțiri, cu o greutate unitară mică și o eficiență prestațională sporită. - Posibilitatea efectuării unor intervenții simple și eficiente de întreținere și/sau de renovare.

### DOMENII DE APLICARE

Syntech Poliurea Spray - FC este folosit în special ca impermeabilizare pe beton sau ca înveliș de protecție pentru bazine de reținere a apei, depozite primare, pardoseli carosabile și parcări, instalații de epurare, înveliș din EPS, înveliș și protecție din tablă, balcoane și aplecători din lemn, rezervoare și piscine, fără soluție de continuitate.

### SUPORȚI PERMISI

Tencueli - Beton - Mortare cimentoase din var și mixte - Prefabricați - Gips carton - Gips - Lemn - Suprafețe metalice - Fibrociment - Țigle și plăci (gresie, faianță) - Șape de substrat - Pereți stâncoși - EPS - Polistiren



## PREGĂTIREA SUPORTURILOR

Supportul pe care trebuie așezat sistemul poliuree trebuie să fie adecvat pentru a rezista solicitărilor rezultate din utilizarea prevăzută, precum sarcini statice sau dinamice, impacturi, dilatări termo-higrometrice, vibrații etc. În ceea ce privește caracteristicile suportului (umiditate maximă, coeziune, clasa de rezistență, planeitate etc.) și pregătirea suprafeței care va găzdui sistemul de rășini, recomandăm cerințele prevăzute în capitolul 5 din standardul UNI 10966 (" SISTEME DE RĂȘINI PENTRU SUPRAFEȚE ORIZONTALE ȘI VERTICALE - INSTRUCȚIUNI DE PROIECTARE ȘI APLICARE „). În orice caz, curățați și degresați cu atenție suprafețele, îndepărtând orice fel de murdărie, reziduuri de vopsea sau părți incoerente. Umiditatea suportului trebuie să fie  $\leq 3\%$ . Evaluați cel mai convenabil tip de pregătire mecanică (shot peening, sablare, hidro-spălare etc.). Suprafețele trebuie să fie, de asemenea, lipsite de discontinuitate, și eventual nivelate și regularizate cu produse din linia FLOOR sau din linia REPAR. În caz de prezență (chiar suspectată) a umidității provenite din ascensiunea capilară din substrat, se recomandă aplicarea în prealabil a rasinii epoxidice pentru „substraturi umede” Syntech Pavidamp. Pardoselile din gresie, sau pardoselile acoperite cu rășină preexistentă, trebuie supuse la degroșări mecanice efectuate prin sablare, frezare, bucușare etc., până la eliminarea totală a crustei impermeabile și opacificarea suprafețelor. Îndepărtați praful după abraziune. Se recomandă utilizarea Primer din gama SYNTECH POLIUREA PRIMER. Pe suporturi deosebit de absorbante, pentru a evita formarea de cratere/sufleturi pe suprafața produsului proaspăt pulverizat, se recomandă folosirea grundurilor din gama SYNTECH POLIUREA PRIMER, contactând întotdeauna personalul tehnic Azichem pentru clarificarea tipului cel mai potrivit de utilizat. . Aplicați mai multe straturi de grund până când porozitatea este saturată și asigură o pușcare ușoară cu nisip cuarțos curat și uscat (0,4-0,7 mm). Nu îndepărtați niciodată praful de grund. Asigurați sisteme de etanșare elastică adecvate pentru a acoperi îmbinările, fittingurile, fisurile sau fisurile supuse mișcărilor semnificative.

## MODALITATE DE UTILIZARE

Poliurea pură Syntech Poliurea Spray - FC necesită o instalație bi-mixer capabilă să producă o presiune de peste 180 bar și temperaturi mai mari de 65° C. Adresați-vă personalului tehnic al societății Azichem pentru a obține lămuriri cu privire la cel mai bun pistol ce trebuie folosit și la detaliile referitoare la instalația de aer.

## METODE DE APLICARE


Pompă bi-mixer pentru vaporizare la cald

## CURĂȚAREA INSTRUMENTELOR


Diluant pentru rășini


## CARACTERISTICI FUNDAMENTALE


 Conservare: 6 luni


 Greutate specifică: 1.11-1.12 (A) - 1.00-1.05 (B) g/cm<sup>3</sup>


**A:B** Raport de amestec: 1:1 (in volume) \_

 Utilizați produsul cu mănuși de protecție

 Consumuri: 2.0 - 2.2 kg/m<sup>2</sup>

 Potrivit pentru contactul cu apa potabilă

 Temperatura de utilizare: -10 / +80 °C

 Utilizați produsul cu ochelari de protecție

## SPECIFICAȚII TEHNICE

Permeabilitate la vaporii de apă **0.025**

UNI EN 1542:1999

Aderența la beton (test de tăiere) > **1.5 MPa**

ISO 527-1:2012

Întinderea la rupere longitudinală **370 (+/- 30) %**

UNI EN ISO 868:2005

Duritatea **48 +/- 3**

Temp de gelificare **5 s**

Temperatura de acțiune **-30 / +130 °C**

Întărire la atingere la 20°C > **30 s**

Vâscozitate **650 +/- 200 (A) - 400 +/- 200 (B) mPas**



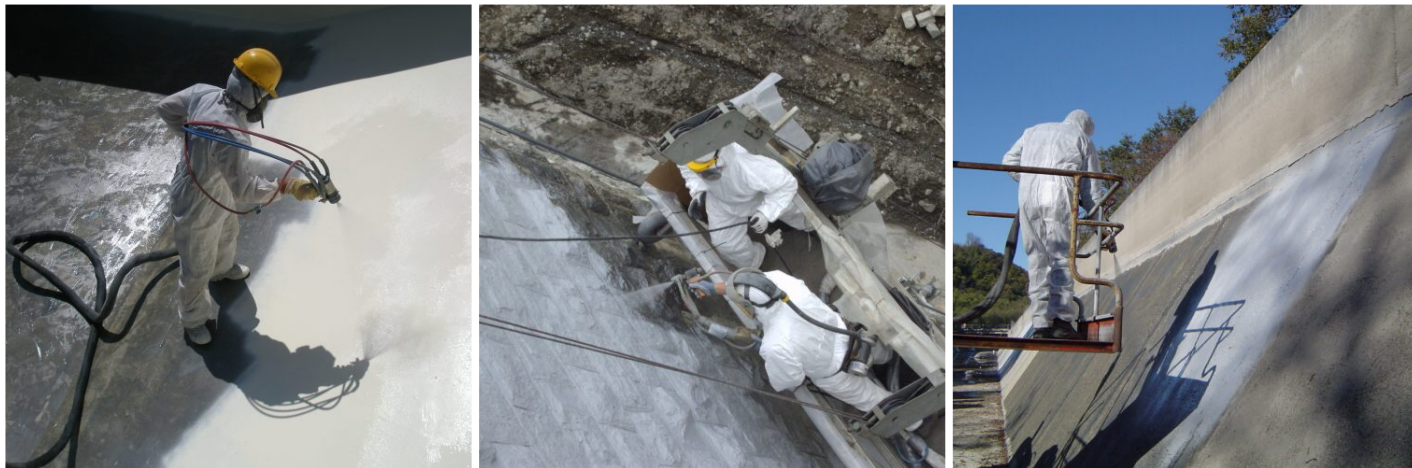
## CONSUM

De la 2 la 2,5 kg de SYNTYECHE POLIUREA SPRAY - FC pentru fiecare metru pătrat din suprafața pe care doriți să o acoperiți.

## STOCARE ȘI CONSERVARE

A se feri de îngheț. A se păstra produsul în ambalajul original în mediu răcoros, uscat evitând înghețul și razele directe ale soarelui. O conservare neadecvată a produsului poate determina pierderea proprietăților reologice. A se feri de umiditate. A se păstra produsul la o temperatură între +5°C și +35°C.

## GALERIE FOTO



## CONȚINUT SUPLIMENTAR



Producție și distribuție de către **AZICHEM srl**  
Via Giovanni Gentile, 16/A - 46044 Goito (MN), Italia  
Tel: +39 0376.604185 / 604365  
Fax: +39 0376 604398  
[www.azichem.com](http://www.azichem.com) - [info@azichem.com](mailto:info@azichem.com)

Actualizare de la **29-07-2022**  
Condiții de vânzare și avertismente legale disponibile la  
<https://www.azichem.com/condiții-generale-de-vânzare>  
**Număr total de pagini ale acestui document: 4**

## AVERTIZĂRI ȘI PRECAUȚII

Consultați fișa de siguranță pentru a vedea datele complete. Protejați materialele de umiditate și apă. Informațiile generale, precum și indicațiile și sugestiile pentru utilizarea acestui produs, cuprinse în prezenta fișă tehnică și eventual transmise și pe cale verbală sau în scris, corespund nivelului nostru actual de cunoștințe științifice și tehnice acumulate. Eventualele date tehnice și de performanță menționate reprezintă rezultatul unor teste de laborator, efectuate în mediu controlat și, prin urmare, pot suferi modificări, în funcție de condițiile concrete de aplicare și utilizare.

Societatea Azichem S.R.L. va fi exonerată de orice răspundere pentru performanțe inadecvate, ce decurg dintr-o utilizare necorespunzătoare a produsului, sau determinate de defecte cauzate de factori sau elemente ce nu depind de calitatea produsului, inclusiv de o păstrare în condiții necorespunzătoare. Persoana ce intenționează să utilizeze produsul are obligația de a stabili, înainte de utilizare, dacă acest produs este sau nu este adecvat întrebuințării prevăzute, asumându-și orice răspundere în această privință.

Caracteristicile tehnice și de performanță din cuprinsul prezentei fișe tehnice sunt actualizate periodic. Pentru o consultare în timp real, accesați site-ul: [www.azichem.com](http://www.azichem.com). Data reviziei este indicată în căsuța alăturată. Această ediție anulează și înlocuiește orice altă ediție anterioară.

Vă reamintim faptul că utilizatorul are obligația de a consulta cea mai recentă Fișă cu Date de Securitate aferentă acestui produs, fișă ce conține informațiile chimice, fizice și toxicologice, frazele de risc, precum și alte informații necesare pentru a putea transporta, utiliza și elimina produsul și ambalajele acestuia, în deplină siguranță. Pentru a o consulta, accesați site-ul: [www.azichem.com](http://www.azichem.com). Se interzice aruncarea produsului și/sau ambalajului în mediul înconjurător.

