

Syntech AS 21

Chit epoxidic, tixotrop, pentru reparații, fixări și beton-plaquè



Chit adeziv epoxidic bicomponent structural, cu consistența moale, tixotrop, modelabil (pastă modelabilă), pentru ancorarea conectorilor din oțel, închiderea ermetică a găurilor de trecere din beton, lipirea plăcilor din oțel pe suport din beton, ca produs accesoriu la montarea rosturilor stradale, pentru reabilitarea temelii din lemn, reparația fisurilor, reconstrucția formelor care lipsesc, fixarea injectoarelor, reconstrucția rosturilor în pardoselile din beton etc

COD VAMAL: 3214 9000

COMPONENTE: Bicomponent

ASPECT: Pastă + Pastă

CULORI DISPONIBILE: Gri

AMBALAJE ȘI DIMENSIUNI: Kit: 1 Borcan 1 kg [A] + 1 Borcan 1 kg [B] - Kit: 1 Cutie din metal/aluminiu 5 kg [A] + 1 Cutie din metal/aluminiu 5 kg [B]

CERTIFICĂRI OBTINUTE ȘI NORME



CARACTERISTICI ȘI AVANTAJE

Datorită consistenței sale moi și tixotrope, Syntech AS 21 are o răspândire excelentă și se aplică cu ușurință chiar și pe materiale cu puțin sau deloc poros, rezultând un adeziv optim pentru lipirea tuturor benzilor elastice ale liniei noastre Elastotex, inclusiv banda elasticitate și rezistență ridicată Elastotex 250 Combi, constând dintr-un strat elastomeric special în Hypalon. Aderenta excelenta si la materialele din PVC si plastic.

DOMENII DE APLICARE

Întărituri structurale de elemente portante (grinzi, piloni etc) prin lipirea plăcilor din oțel de beton. Reconstrucția rosturilor în pardoselile din beton. Lipiri structurale rigide (beton plaquè) de elemente prefabricate și de produse manufacturate din materiale de construcții foarte diferite: beton, oțel, sticlă, lemn, marmură, cărămidă, piatră etc. Ancorarea, lipirea și fixarea conectorilor, a cablurilor etc. Fixarea benzilor elastice pentru impermeabilizarea rosturilor, Elastotex. Reconstrucția temelii din lemn, reparația fisurilor, reconstrucția formelor care lipsesc pe diferite suporturi.

SUPORȚI PERMISI

Beton - Prefabricați - Lemn - Șape de substrat - Pereți stâncoși - oțel



PREGĂTIREA SUPORTURILOR

Suprafețele pe care se va aplica produsul trebuie să fie rezistente și pregătite în mod corespunzător: fără praf, fără grăsime, fără reziduuri, fără părți friabile și/sau necorespunzătoare, fără umezeală. În plus, pentru pavaie, este recomandabilă împrăscarea cu bile metalice sau frezarea în prealabil a suprafețelor de aderență. Elementele metalice trebuie sablate la "metalul aproape alb".

MODALITATE DE UTILIZARE

Asigurați-vă că mediul este bine ventilat și purtați echipamentul de protecție personală menționat în fișa cu date de securitate. Uniți componenta B cu componenta A având grijă să extrageți tot materialul conținut în ambalaje, amestecând bine cu ajutorul unui agitator la viteză redusă (sau un aparat manual potrivit) până obțineți unui amestec omogen evidențiat de crearea unei culori perfect uniforme și de lipsa bulgărilor. Aplicați produsul amestecat pe suprafețe cu ajutorul spatulei, mistriei etc. Efectuați operațiunile prevăzute în perioada de valabilitate a produsului. Nu aplicați în zilele ploioase; nu aplicați pe suporturi umede sau cu apă; nu aplicați pe suporturi pulverulente; utilizați produsul imediat după amestec.

METODE DE APLICARE


Mistrie - Spatulă


CURĂȚAREA INSTRUMENTELOR


Diluant pentru rășini


CARACTERISTICI FUNDAMENTALE

 Conservare: 12 luni


 Pot life: 30 min

 Temperatura de utilizare: +8 / +35 °C

 Utilizați produsul cu ochelari de protecție

 Greutate specifică: 1.6 kg/l

A:B Raport de amestec: 1:1 _

 Utilizați produsul cu mănuși de protecție

SPECIFICAȚII TEHNICE

EN 12188
Rezistența la tăiere **16.1 MPa**

Întărire completă la 20°C **7 zi**

max temporaneo
Rezistență la căldură ~ + **70 °C**

EN 1015-12
Aderența pe PVC (tracțiune directă) > **7 MPa**

EN 1015-12
Aderența pe Elastotex 250 Combi (tracțiune directă) > **8 MPa**

EN 1542
Aderența la beton (tracțiune directă) > **3 MPa**

EN 13350-1
Rezistența la foc **B-s1. d0**

UNI EN 12190
Rezistența la comprimare **55 MPa**

EN 13412
Modul elastic static **4.1 GPa**

CONSUM

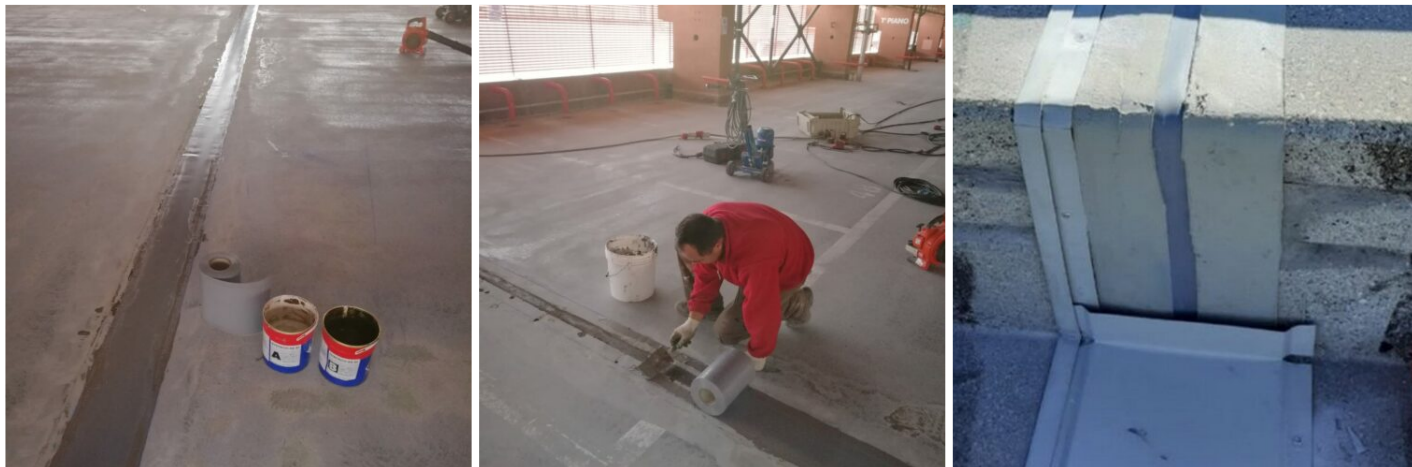
Aproximativ 1,6 kg de Syntech AS 21 pentru fiecare decimetru cub din volumul ce trebuie chituit.



STOCARE ȘI CONSERVARE

A se păstra produsul în ambalajul original în mediu răcoros, uscat evitând înghețul și razele directe ale soarelui. O conservare neadecvată a produsului poate determina pierderea proprietăților reologice. Ambalajele odată deschise trebuie utilizate imediat

GALERIE FOTO



CONȚINUT SUPLIMENTAR



Producție și distribuție de către **AZICHEM srl**
Via Giovanni Gentile, 16/A - 46044 Goito (MN), Italia
Tel: +39 0376.604185 / 604365
Fax: +39 0376 604398
www.azichem.com - info@azichem.com

Actualizare de la **29-07-2022**
Condiții de vânzare și avertismente legale disponibile la
<https://www.azichem.com/condiții-generale-de-vânzare>
Număr total de pagini ale acestui document: 4

AVERTIZĂRI ȘI PRECAUȚII

Informațiile generale, precum și indicațiile și sugestiile pentru utilizarea acestui produs, cuprinse în prezenta fișă tehnică și eventual transmise și pe cale verbală sau în scris, corespund nivelului nostru actual de cunoștințe științifice și tehnice acumulate. Eventualele date tehnice și de performanță menționate reprezintă rezultatul unor teste de laborator, efectuate în mediu controlat și, prin urmare, pot suferi modificări, în funcție de condițiile concrete de aplicare și utilizare.

Societatea Azichem S.R.L. va fi exonerată de orice răspundere pentru performanțe inadecvate, ce decurg dintr-o utilizare necorespunzătoare a produsului, sau determinate de defecte cauzate de factori sau elemente ce nu depind de calitatea produsului, inclusiv de o păstrare în condiții necorespunzătoare. Persoana ce intenționează să utilizeze produsul are obligația de a stabili, înainte de utilizare, dacă acest produs este sau nu este adecvat întrebuințării prevăzute, asumându-și orice răspundere în această privință.

Caracteristicile tehnice și de performanță din cuprinsul prezentei fișe tehnice sunt actualizate periodic. Pentru o consultare în timp real, accesați site-ul: www.azichem.com. Data reviziei este indicată în căsuța alăturată. Această ediție anulează și înlocuiește orice altă ediție anterioară.

Vă reamintim faptul că utilizatorul are obligația de a consulta cea mai recentă Fișă cu Date de Securitate aferentă acestui produs, fișă ce conține informațiile chimice, fizice și toxicologice, frazele de risc, precum și alte informații necesare pentru a putea transporta, utiliza și elimina produsul și ambalajele acestuia, în deplină siguranță. Pentru a o consulta, accesați site-ul: www.azichem.com. Se interzice aruncarea produsului și/sau ambalajului în mediul înconjurător.

