

Sanfluens

Lapte de ciment super fluid din var hidraulic, consolidant, injectabil



Produs sub formă de praf, gata de folosit, pe bază de var hidraulic pentru realizarea, doar prin adaos de apă, a laptelui de ciment injectabil și turnabil pentru consolidarea zidurilor, cu performanțe ridicate în ceea ce privește fluajul, rezistența și stabilitatea, în domeniul bio-construcțiilor și a lucrărilor de restaurare a clădirilor istorice/de epocă și a monumentelor.

COD VAMAL: 3824 5090

COMPONENTE: Monocomponent

ASPECT: Praf

CULORI DISPONIBILE: Gri

AMBALAJE ȘI DIMENSIUNI: Sac 25 kg - Paletă: 50 x (Sac 25 kg)

CERTIFICĂRI OBTINUTE ȘI NORME



CARACTERISTICI ȘI AVANTAJE

În amestecurile de Sanfluens apa este înglobată complet și stabil de reacția de hidratare a varului; dimpotrivă, în amestecurile obișnuite, tradiționale, o mare parte din apa adăugată este liberă. Aceasta, evaporându-se, lasă goluri în ziduri. SANFLUENS este un produs realizat pe bază de var hidraulic natural, gluconat de sodiu, caolin și aluminați; nu conține ciment, rășini, solvenți, agregate radioemisivi.

DOMENII DE APLICARE

Consolidări prin injecții de cărămidă, piatră sau zidărie mixtă, structuri „sac”, zidărie deteriorată de cutremur. Consolidarea zidăriei afectate de umiditate capilară de ascensiune și săruri solubile. Consolidarea tencuielilor desprinse din suportul de zidărie, chiar cu fresce sau cu valoare istorică și artistică. Consolidarea structurilor de fundație, stâlpi, bolți și arcade.

SUPORȚI PERMISI

Mortare cimentoase din var și mixte - Cărămizi - Ziduri mixte - Ziduri din piatră - Tencuieli și mortare din var și var-ciment



PREGĂTIREA SUPORTURILOR

Curățați suprafețele de aplicare prin pulverizare abundentă cu apă. În cazul lipsei tencuiei, aplicați o tencuială adecvată de var hidrolic și nisip (cum ar fi Untersana) pentru a închide pe cât posibil căile de evacuare ale chitului odată ce acesta a fost injectat. Trasează, de jos în sus și de la stânga la dreapta, o grila patrata de 50 cm. Pe intersecția pătratelor, se găurește zidăria cu un burghiu rotativ, cu un burghiu de diametru adecvat (în funcție de tipul de zidărie de injectat; diametrul de obicei între 12 și 24 mm), la o adâncime de cel puțin 3/5 din grosimea acesteia, înclinând burghiul în jos cu aproximativ 20 °. Odată ce toate găurile au fost forate, acestea vor fi aspirate, suflate cu aer comprimat și pulverizate cu apă, pentru a îndepărta praful din interiorul lor produs de foraj. Se introduc în orificii pentru o adâncime de circa 5 cm, tuburi de cauciuc cu plasa transparentă, cu o lungime totală de minim 30 cm (deci cu cca 25 cm exterior). Sigilați corespunzător perimetrul țevii cu mortar de chituire cu priză accelerată Anchorsana Fix pentru a preveni scăderea produsului injectat. Injectează chitul menținându-l mereu ușor amestecat și funcționând un flux continuu, fără întreruperi.

MODALITATE DE UTILIZARE

Puneți în mixer circa 2/3 din apa prevăzută pentru compoziție. Adăugați gradual Sanafluens împreună cu apa necesară și amestecați până obțineți un lapte de ciment fluid, omogen, fără bulgări, cu consistența dorită. Apa necesară reprezintă circa 22-24% din greutatea amestecului (5,5-6 litri pentru fiecare sac). Umpluturile pentru consolidarea structurilor se pot efectua în funcție de tipul de aplicare, atât prin gravitație cât și cu ajutorul pompelor manuale sau automate. Pentru a verifica reușita lucrării de consolidare laptele de ciment trebuie să iasă din tuburile adiacente tubului care se injectează.



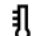
METODE DE APLICARE



Turnare - Injectare - Pompă

CURĂȚAREA INSTRUMENTELOR

Apă

CARACTERISTICI FUNDAMENTALE

-  Amestecați cu apă: 22-24 %
-  Consumuri: 1.50 - 1.55 kg/dm³
-  Temperatura de utilizare: +6 / +30 °C

-  Conservare: 12 luni
-  Pot life: 60 min

SPECIFICAȚII TEHNICE

UNI EN 1015-11
Rezistența la comprimare > **20 N/mm²**

UNI EN 1015-18
Pătrunderea apei după absorbția capilară **2.4 mm**

EN 1745
Conductivitate termică **0.67 W/mK**

EN 1745
Permeabilitate la vaporii de apă **15/35 μ**

UNI EN 1015-6
Densitate **1980 kg/m³**

UNI EN 1015-11
Rezistența la flexiune > **6 N/mm²**

UNI EN 1015-12
Forța de aderență **1.2 N/mm²**

Modul elastic static **12000 MPa**

UNI EN 1015-18
Absorbție capilară **0.53 kg·h^{0.5}/m²**

UNI EN 1015-17
Conținut de cloruri **0.0082 %**

CONSUM

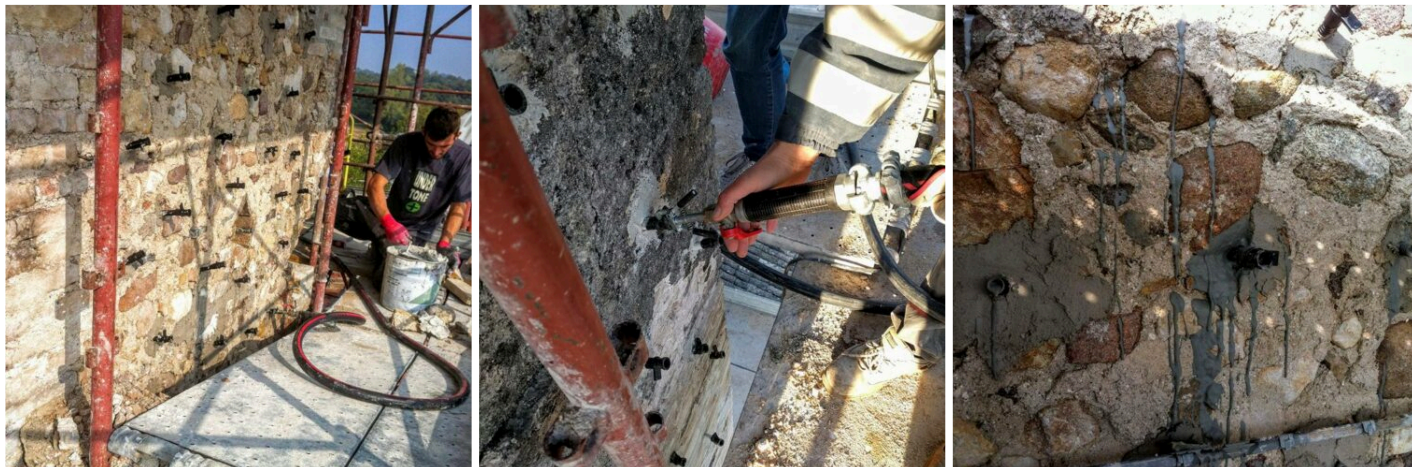
Aproximativ 1500 kg de Sanafluens pentru fiecare metru cub din volumul ce trebuie umplut.



STOCARE ȘI CONSERVARE

A se păstra produsul în ambalajul original în mediu răcoros, uscat evitând înghețul și razele directe ale soarelui. O conservare neadecvată a produsului poate determina pierderea proprietăților reologice. A se feri de umiditate.

GALERIE FOTO



CONȚINUT SUPLIMENTAR



Producție și distribuție de către **AZICHEM srl**
Via Giovanni Gentile, 16/A - 46044 Goito (MN), Italia
Tel: +39 0376.604185 / 604365
Fax: +39 0376 604398
www.azichem.com - info@azichem.com

Actualizare de la **05-03-2024**
Condiții de vânzare și avertismente legale disponibile la
<https://www.azichem.com/condiții-generale-de-vânzare>
Număr total de pagini ale acestui document: 4

AVERTIZĂRI ȘI PRECAUȚII

Se recomandă injectarea, în prealabil, a unei cantități abundente de apă în găurile făcute în ziduri pentru a permite laptelui de ciment să curgă rapid și bine.

Informațiile generale, precum și indicațiile și sugestiile pentru utilizarea acestui produs, cuprinse în prezenta fișă tehnică și eventual transmise și pe cale verbală sau în scris, corespund nivelului nostru actual de cunoștințe științifice și tehnice acumulate.

Eventualele date tehnice și de performanță menționate reprezintă rezultatul unor teste de laborator, efectuate în mediu controlat și, prin urmare, pot suferi modificări, în funcție de condițiile concrete de aplicare și utilizare.

Societatea Azichem S.R.L. va fi exonerată de orice răspundere pentru performanțe inadecvate, ce decurg dintr-o utilizare necorespunzătoare a produsului, sau determinate de defecte cauzate de factori sau elemente ce nu depind de calitatea produsului, inclusiv de o păstrare în condiții necorespunzătoare.

Persoana ce intenționează să utilizeze produsul are obligația de a stabili, înainte de utilizare, dacă acest produs este sau nu este adecvat întrebuințării prevăzute, asumându-și orice răspundere în această privință.

Caracteristicile tehnice și de performanță din cuprinsul prezentei fișe tehnice sunt actualizate periodic. Pentru o consultare în timp real, accesați site-ul: www.azichem.com. Data reviziei este indicată în căsuța alăturată. Această ediție anulează și înlocuiește orice altă ediție anterioară.

Vă reamintim faptul că utilizatorul are obligația de a consulta cea mai recentă Fișă cu Date de Securitate aferentă acestui produs, fișă ce conține informațiile chimice, fizice și toxicologice, frazele de risc, precum și alte informații necesare pentru a putea transporta, utiliza și elimina produsul și ambalajele acestuia, în deplină siguranță. Pentru a o consulta, accesați site-ul: www.azichem.com.

Se interzice aruncarea produsului și/sau ambalajului în mediul înconjurător.

