

Ringseal Pinza K4

Clește dilatator pentru garnituri hidroexpansive



Clește dilatator special cu trei ciocuri, pentru a facilita instalarea garniturilor de etanșare dreptunghiulare Ringseal L19 într-o poziție centrală în raport cu distanțierele pentru cofraje metalice cu lame pentru carcase din lemn.

COD VAMAL: 8203 2000

COMPONENTE: Monocomponent

ASPECT: Clește

CULORI DISPONIBILE: Negru

AMBALAJE ȘI DIMENSIUNI: Neambalat 1 unitate


DOMENII DE APLICARE

Dilatarea garniturilor elastice. Specific pentru instalarea inelelor hidroexpansive Ringseal L19 pe distanțiere pentru cofraje cu lame.

MODALITATE DE UTILIZARE

Introduceți complet ciocurile cleștelui în poziția închisă, în slotul garniturii dreptunghiulare Ringseal L19. Apăsăți mânerul cleștelui pentru a dilata garnitura. Instalați garnitura dilatată pe linia centrală a lamei de cofraj metalică. Eliberați cleștele și scoateți-l din garnitură.

CARACTERISTICI FUNDAMENTALE

 Conservare nelimitată

CONSUM

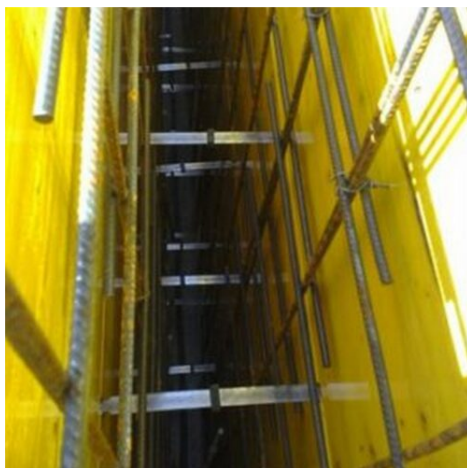
Produs ce trebuie achiziționat în funcție de nevoi.

STOCARE ȘI CONSERVARE

A se păstra produsul în ambalajul original în mediu răcoros, uscat evitând înghețul și razele directe ale soarelui.



GALERIE FOTO



CONȚINUT SUPLIMENTAR



AVERTIZĂRI ȘI PRECAUȚII

Cleștele este echipat cu un opritor de deschidere maximă reglabil pentru a limita dilatarea maximă de impus garniturii, pentru a nu o deteriora. Micșorați deschiderea maximă ajustând opritorul în cazul în care observați o deteriorare a garniturilor. Informațiile generale, precum și indicațiile și sugestiile pentru utilizarea acestui produs, cuprinse în prezenta fișă tehnică și eventual transmise și pe cale verbală sau în scris, corespund nivelului nostru actual de cunoștințe științifice și tehnice acumulate. Eventualele date tehnice și de performanță menționate reprezintă rezultatul unor teste de laborator, efectuate în mediu controlat și, prin urmare, pot suferi modificări, în funcție de condițiile concrete de aplicare și utilizare.

Societatea Azichem S.R.L. va fi exonerată de orice răspundere pentru performanțe inadecvate, ce decurg dintr-o utilizare necorespunzătoare a produsului, sau determinate de defecte cauzate de factori sau elemente ce nu depind de calitatea produsului, inclusiv de o păstrare în condiții necorespunzătoare.

Persoana ce intenționează să utilizeze produsul are obligația de a stabili, înainte de utilizare, dacă acest produs este sau nu este adecvat întrebuințării prevăzute, asumându-și orice răspundere în această privință.

Caracteristicile tehnice și de performanță din cuprinsul prezentei fișe tehnice sunt actualizate periodic. Pentru o consultare în timp real, accesați site-ul: www.azichem.com. Data reviziei este indicată în căsuța alăturată. Această ediție anulează și înlocuiește orice altă ediție anterioară.

Vă reamintim faptul că utilizatorul are obligația de a consulta cea mai recentă Fișă cu Date de Securitate aferentă acestui produs, fișă ce conține informațiile chimice, fizice și toxicologice, frazele de risc, precum și alte informații necesare pentru a putea transporta, utiliza și elimina produsul și ambalajele acestuia, în deplină siguranță. Pentru a o consulta, accesați site-ul: www.azichem.com. Se interzice aruncarea produsului și/sau ambalajului în mediul înconjurător.

