

## Ringseal L19

### Garnitură de cauciuc hidroexpansiv pentru distanțiere de cofraje cu lame



RINGSEAL L-19 este o garnitură dreptunghiulară cu un orificiu central de 19 mm x 2 mm, realizată din cauciuc hidroexpansiv special care reacționează la contactul cu apa prin mărirea volumului inițial. Ringseal L19 utilizat în combinație cu un distanțier metalic normal pentru cofraje din lemn ("cu lame") sigilează ermetic discontinuitățile care ar putea să apară cu ușurință în beton din cauza prezenței distanțierului; discontinuități care, în multe cazuri, ar putea trece de pe o parte pe cealaltă a zidăriei riscând, în acest astfel, să compromită grav impermeabilitatea acesteia.

**COD VAMAL:** 3926 9097

**COMPONENTE:** Monocomponent

**ASPECT:** Garnitură

**CULORI DISPONIBILE:** Albastru

**AMBALAJE ȘI DIMENSIUNI:** Pungă 200 unitate

## CARACTERISTICI ȘI AVANTAJE

Capacitatea hidroexpansivă a produsului RINGSEAL L-19 a fost testată în laborator folosind trei tipuri diferite de apă: demineralizată, sărată și cu un Ph foarte bazic (pentru a simula condițiile contactului cu betonul). Testele de expansiune au demonstrat o schimbare de volum variabilă, de la un minim de circa 200% (de trei ori volumul inițial) în cazul apei sărate, la un maxim de peste 900% în cazul apei demineralizate. În versiunea standard, garnitura RINGSEAL L-19 are dimensiunea potrivită pentru măsurile obișnuite ale distanțierelor din cofrajul cu lame, utilizate în mod normal în construcții: în acest caz cu o lățime de aproximativ 20 mm în versiunea drepte/plate sau "răscuite" (create cu scopul de a minimiza probabilitatea formării neregularităților în timpul turnării betonului în cofraj).

## DOMENII DE APLICARE

Realizări de construcții subterane din beton cu ajutorul cofrajelor din lemn acolo unde peretele este în contact direct cu solul și acolo unde, prin urmare, nu există straturi de impermeabilizare externe zidăriei: subsoluri, taverne, garaje subterane, subsoluri.

## SUPORȚI PERMISI

Beton - Distanțieri metalici pentru cofraje în formă de "lamă"

## MODALITATE DE UTILIZARE




Poziționați garnitura hidroexpansivă RINGSEAL L-19 cu un clește dilatator într-o poziție centrală în raport cu lungimea distanțierele pentru cofrajele cu lame (o garnitură pentru fiecare distanțier). Construiți cofrajul planificat utilizând distanțiere metalice pentru cofraje din lemn gata pregătite și continuați cu operațiunile obișnuite de turnare a betonului.



## METODE DE APLICARE

Aplicare manuală - Clește extensibil



## CARACTERISTICI FUNDAMENTALE

-  Conservare: 24 luni
-  Potrivit pentru contactul cu apa potabilă
-  Rezistent la razele UV

-  Neinflamabil
-  Produs hidroexansiv: +200 / +900 %

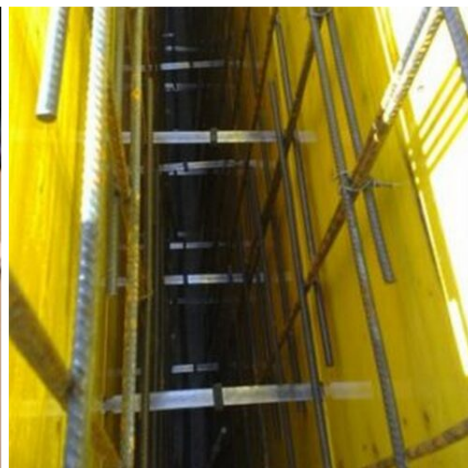
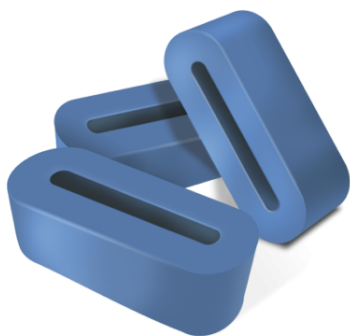
## CONSUM

1 garnitură Ringseal L19 pentru fiecare distanțator de cofraj "tip lamă" (cu ajutorul a 6-8 bucăți pe metru pătrat pentru cofraje din lemn de 2 x 0,5 metri).

## STOCARE ȘI CONSERVARE

A se păstra produsul în ambalajul original în mediu răcoros, uscat evitând înghețul și razele directe ale soarelui. A se feri de umiditate.

## GALERIE FOTO



## CONȚINUT SUPLIMENTAR



Producție și distribuție de către **AZICHEM srl**  
Via Giovanni Gentile, 16/A - 46044 Goito (MN), Italia  
Tel: +39 0376.604185 / 604365  
Fax: +39 0376 604398  
[www.azichem.com](http://www.azichem.com) - [info@azichem.com](mailto:info@azichem.com)

Actualizare de la **25-08-2020**  
Condiții de vânzare și avertismente legale disponibile la  
<https://www.azichem.com/condiții-generale-de-vânzare>  
**Număr total de pagini ale acestui document: 3**

## AVERTIZĂRI ȘI PRECAUȚII

Informațiile generale, precum și indicațiile și sugestiile pentru utilizarea acestui produs, cuprinse în prezenta fișă tehnică și eventual transmise și pe cale verbală sau în scris, corespund nivelului nostru actual de cunoștințe științifice și tehnice acumulate. Eventualele date tehnice și de performanță menționate reprezintă rezultatul unor teste de laborator, efectuate în mediu controlat și, prin urmare, pot suferi modificări, în funcție de condițiile concrete de aplicare și utilizare.

Societatea Azichem S.R.L. va fi exonerată de orice răspundere pentru performanțe inadecvate, ce decurg dintr-o utilizare necorespunzătoare a produsului, sau determinate de defecte cauzate de factori sau elemente ce nu depind de calitatea produsului, inclusiv de o păstrare în condiții necorespunzătoare. Persoana ce intenționează să utilizeze produsul are obligația de a stabili, înainte de utilizare, dacă acest produs este sau nu este adecvat întrebuințării prevăzute, asumându-și orice răspundere în această privință.

Caracteristicile tehnice și de performanță din cuprinsul prezentei fișe tehnice sunt actualizate periodic. Pentru o consultare în timp real, accesați site-ul: [www.azichem.com](http://www.azichem.com). Data reviziei este indicată în căsuța alăturată. Această ediție anulează și înlocuiește orice altă ediție anterioară.

Vă reamintim faptul că utilizatorul are obligația de a consulta cea mai recentă Fișă cu Date de Securitate aferentă acestui produs, fișă ce conține informațiile chimice, fizice și toxicologice, frazele de risc, precum și alte informații necesare pentru a putea transporta, utiliza și elimina produsul și ambalajele acestuia, în deplină siguranță. Pentru a o consulta, accesați site-ul: [www.azichem.com](http://www.azichem.com). Se interzice aruncarea produsului și/sau ambalajului în mediul înconjurător.

