

Repar Tix Speedy HP

Mortar tixotropice pe bază de ciment, cu întărire foarte rapidă



Compus pe bază de ciment, reoplastic, tixotrop structural, cu evaporare controlată a apei, special aditivat cu fillere super-pozzolane, acceleratoare de priză și microfibre din sticlă. Compusul este caracterizat de o priză de mare rapiditate, este foarte ușor de prelucrat și asigură o excelentă prindere pe suporturile pe bază de ciment ce trebuie reconstruite. Produsul a fost conceput în principal pentru reparații mici/medii și pentru lucrări de reconstrucție, în spații unde rapiditatea execuției este importantă, ca de exemplu lucrări de construcție a străzilor, a porturilor și aeroporturilor.

COD VAMAL: 3824 5090
COMPONENTE: Monocomponent
ASPECT: Praf
CULORI DISPONIBILE: Gri
AMBALAJE ȘI DIMENSIUNI: Sac 25 kg

CERTIFICĂRI OBTINUTE ȘI NORME



DOMENII DE APLICARE

Recomandat pentru lucrări de refacere a suprafeței și de reconstrucție a unor segmente lipsă sau a unor găuri, în special pentru lucrările de restabilire structurală a betonului deteriorat. Reconstrucția volumetrică a stratului de suprabetonare din structurile din beton armat sau din segmentele prefabricate pentru tuneluri.

SUPORȚI PERMISI

Prefabricați - Cărămizi - Calcestruzzo armato

PREGĂTIREA SUPORTURILOR

Suprafețele pe care se aplică trebuie să fie curate, fără pete, fără părți sfărâmițoase sau denivelări, praf etc., trebuie să fie corespunzător saturate cu apă, până la nivelul "saturat cu apă, dar zvântat la suprafață". O rugosire adecvată a suprafețelor prin scarificare, sablare etc. este întotdeauna necesară pentru a obține valorile maxime de aderență la suport. Valorile optime se obțin prin hidroscarificare la presiune înaltă. Dezgoliți fiarele supuse oxidării perturbatoare sau profund oxidate, îndepărtând rugina fierelor expuse (prin sablare sau perii abrazive).



MODALITATE DE UTILIZARE

"Introduceți în malaxor aproximativ 2/3 din cantitatea de apă prevăzută pentru realizarea amestecului, adăugați Repar Tix Speedy HP și restul de apă; continuați să amestecați, până la obținerea unui amestec omogen, fără cocoloașe. Apa utilizată pentru realizarea amestecului trebuie să reprezinte cam 16 - 18% din greutatea produsului. După ce amestecul a fost realizat, folosiți imediat produsul pentru lucrările necesare, având grijă la viteza mare de întărire a acestuia. Se recomandă să se realizeze o cantitate mică de amestec de fiecare dată, strict cantitatea ce se va utiliza în următoarele 10 minute, după malaxare (atenție, temperatura mediului ambiant poate influența semnificativ viteza de priză a produsului!)."

METODE DE APLICARE


Mistrie - Spatulă

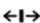
CURĂȚAREA INSTRUMENTELOR

Apă

CARACTERISTICI FUNDAMENTALE


 Amestecați cu apă: 16 - 18 %

 Diametrul maxim al agregatului: 0.7 mm

 Grosimea maximă recomandată: 5 cm

 Conservare: 12 luni

 Greutate specifică: 2.105 kg/dm³

 Pot life: 20 - 30 min

SPECIFICAȚII TEHNICE

EN 12190

Rezistența la comprimare după 8 ore > **7 N/mm²**

EN 12190

Rezistența la comprimare la 3 de zile > **35 N/mm²**

EN 12190

Rezistența la comprimare la 28 de zile > **45 N/mm²**

EN 12190

Rezistența la flexiune la 28 de zile > **9 N/mm²**

EN 13142

Modul elastic static **21000 N/mm²**

UNI EN 13057

Absorbție capilară < **0.50 kg•h^{0.5}/m²**

Conținut de cloruri < **0.01 %**

UNI EN 13687-1

Determinarea compatibilității termice \geq **2 N/mm²**

EN 12190

Rezistență la compresiune la 1 de zile > **15 N/mm²**

EN 12190

Rezistența la comprimare la 7 de zile **40 N/mm²**

EN 12190

Rezistența la flexiune la 1 zi > **3.5 N/mm²**

EN 196-3

Timp de aplicare **40-60 min**

UNI EN 1015-6

Densitate **2075 kg/m³**

UNI EN 1542

Aderență la suport **2 N/mm²**

UNI 8147

Expansiune contrastată cu întărire a aerului timp de 1 zi > **0.01 %**

CONSUM

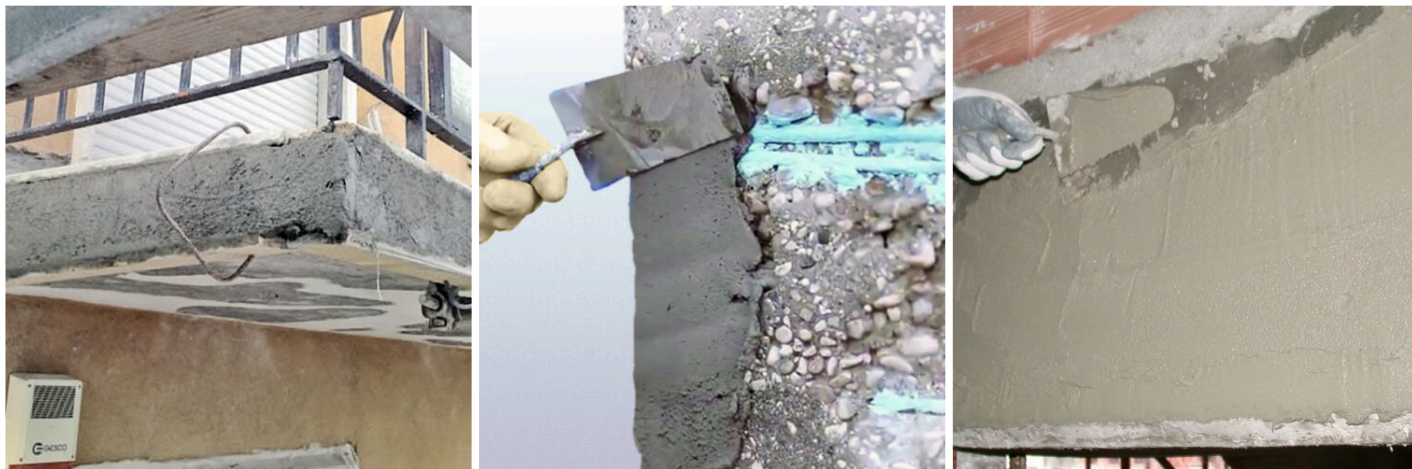
Aproximativ 19 kg/m² de Repar Tix Speedy HP pentru fiecare centimetru de grosime pe care doriți să-l realizați (aproximativ 1900 kg pentru fiecare metru cub).



STOCARE ȘI CONSERVARE

A se păstra produsul în ambalajul original în mediu răcoros, uscat evitând înghețul și razele directe ale soarelui.

GALERIE FOTO



CONȚINUT SUPLIMENTAR



Producție și distribuție de către **AZICHEM srl**
Via Giovanni Gentile, 16/A - 46044 Goito (MN), Italia
Tel: +39 0376.604185 / 604365
Fax: +39 0376 604398
www.azichem.com - info@azichem.com

Actualizare de la **02-04-2024**
Condiții de vânzare și avertismente legale disponibile la
<https://www.azichem.com/condiții-generale-de-vânzare>
Număr total de pagini ale acestui document: 4

AVERTIZĂRI ȘI PRECAUȚII

Nu aplicați în caz de expunere la razele directe ale soarelui și/sau de ventilație excesivă. Aveți grijă la protejarea și la maturarea umedă, prelungită, a suprafețelor expuse. Având în vedere viteza mare de întărire a produsului, se recomandă să se pregătească doar cantități mici de produs de fiecare dată, pentru a evita pregătirea unor cantități inutile și risipa. Informațiile generale, precum și indicațiile și sugestiile pentru utilizarea acestui produs, cuprinse în prezenta fișă tehnică și eventual transmise și pe cale verbală sau în scris, corespund nivelului nostru actual de cunoștințe științifice și tehnice acumulate.

Eventualele date tehnice și de performanță menționate reprezintă rezultatul unor teste de laborator, efectuate în mediu controlat și, prin urmare, pot suferi modificări, în funcție de condițiile concrete de aplicare și utilizare.

Societatea Azichem S.R.L. va fi exonerată de orice răspundere pentru performanțe inadecvate, ce decurg dintr-o utilizare necorespunzătoare a produsului, sau determinate de defecte cauzate de factori sau elemente ce nu depind de calitatea produsului, inclusiv de o păstrare în condiții necorespunzătoare.

Persoana ce intenționează să utilizeze produsul are obligația de a stabili, înainte de utilizare, dacă acest produs este sau nu este adecvat întrebuițării prevăzute, asumându-și orice răspundere în această privință.

Caracteristicile tehnice și de performanță din cuprinsul prezentei fișe tehnice sunt actualizate periodic. Pentru o consultare în timp real, accesați site-ul: www.azichem.com. Data reviziei este indicată în căsuța alăturată. Această ediție anulează și înlocuiește orice altă ediție anterioară.

Vă reamintim faptul că utilizatorul are obligația de a consulta cea mai recentă Fișă cu Date de Securitate aferentă acestui produs, fișă ce conține informațiile chimice, fizice și toxicologice, frazele de risc, precum și alte informații necesare pentru a putea transporta, utiliza și elimina produsul și ambalajele acestuia, în deplină siguranță. Pentru a o consulta, accesați site-ul: www.azichem.com.

Se interzice aruncarea produsului și/sau ambalajului în mediul înconjurător.

