

Repar Tix HG SB

Mortar pe bază de ciment structural tixotrop, pentru șprîț-beton



Mortar pe bază de ciment tixotrop structural, întărit cu fibre, cu retragere compensată, cu un nivel ridicat de impermeabilitate intrinsecă, caracteristici fizico-mecanice extraordinare: aderență, rezistență la compresiune, rezistență la flectare, rezistență la abraziune etc.. Ideal pentru lucrările de reabilitare structurală a lucrărilor și structurilor din beton degradate și a învelișurilor cu prestații foarte ridicate. Repar Tix HG SB, pe lângă tehnicile normale de întindere manuale, este un mortar structural special conceput pentru aplicările cu mașini de pompare/pulverizare (tehnica șprîț-betonului pe umed). Parametrii optimizați în mod special sunt: reologia, tixotropia și prelucrarea produsului, ce permit operațiuni de pulverizare cu o uzură ușoară a organelor mecanice și producerea unor mici reziduuri la sol.

COD VAMAL: 3824 5090

COMPONENTE: Monocomponent

ASPECT: Praf

CULORI DISPONIBILE: Gri

AMBALAJE ȘI DIMENSIUNI: Sac 25 kg - Paletă: 50 x (Sac 25 kg)

CERTIFICĂRI OBTINUTE ȘI NORME



CARACTERISTICI ȘI AVANTAJE

Mortar pe bază de ciment reoplastic, tixotrop, structural, compozit, pe bază de ciment special și agregate selectate pe bază de siliciu, întărită cu fibre, cu un amestec echilibrat de fibre din polipropilenă READYMESH și microfibre din metasilicat de calciu, îmbogățită cu agenți specifici și un conținut ridicat de microsiliți. Oferă după întărire prestații foarte ridicate din punct de vedere al impermeabilității intrinsece, a rezistenței la spălare și la hidrolizare, rezistență mecanică, la abraziune și la formarea golurilor, împiedică efectul de carbonatare, stabilitate chimico-fizică, rezistență la agenții atmosferici agresivi și la apa de ploaie. Este întărită cu fibre tridimensionale și asigură o aderență ridicată; este stabilă dimensional (contractie compensată). Produsul poate fi furnizat în versiune monocomponentă sau bicomponentă. Produsul în versiunea sa monocomponentă se amestecă cu apă (aproximativ 16% din greutatea sacului). În versiunea bicomponentă produsul se amestecă după adăugarea componentei B de 4,5 kg. Versiunea bicomponentă sporește aderența la suport și reduce retragerea liberă în aer, în special în primele faze de maturare și în climile deosebit de calde, fără modificarea caracteristicilor fizico-chimice ale produsului final.

DOMENII DE APLICARE

Reparații și învelișuri de protecție pentru lucrări hidraulice (conducte, diguri, tuneluri etc.), structuri marine și clădiri aflate în situații critice: agresiuni chimico-fizice, ploi torențiale, climat marin etc. Specifică pentru intervenții de șprîț-beton în tuneluri, pereți din rocă, canale de irigație și hidraulice, stâlpi și micro-stâlpi, diafragme etc..

SUPORȚI PERMISI

Beton - Prefabricați - Cărămizi - Ziduri mixte - Ziduri din piatră - Pereți stâncoși



PREGĂTIREA SUPORTURILOR

Suprafețele pe care se va aplica produsul trebuie să fie curate, fără reziduuri, fără părți friabile sau neadecvate, fără praf etc, saturate cu apă în mod adecvat până când ajung în starea "saturate în condiții de suprafață uscată". O rugosire adecvata a suprafețelor prin scarificare, sablare etc. este întotdeauna necesara pentru a obtine valorile maxime de aderența la suport. Valorile optime se obțin prin hidroscarificare la presiune înaltă. Dezgoliti fiarele supuse oxidării perturbatoare sau profund oxidate, indepartand rugina fierelor expuse (prin sablare sau perii abrazive).

MODALITATE DE UTILIZARE

Se recomandă utilizarea unor mașini de pompare/pulverizare, special realizate pentru a fi folosite cu mortare structurale întărite cu fibre. Pentru pulverizarea unor tencuieli structurale precum Repar Tix HG SB, se recomandă întotdeauna o amestecare energică, și uneori prelungită a produsului ce trebuie efectuată după circuitul de pompare. Din acest motiv nu se recomandă utilizarea unor "pulverizatoare pentru tencuială" cu dozarea volumetrică a apei. Turnați în malaxor aproximativ 2/3 din apa din amestec, adăugați Repar Tix HG SB și restul de apă; continuați să amestecați până veți obține un compus omogen și fără bulgări. Apa de amestec ar trebui să fie aproximativ 16% din greutatea sacului. Adăugarea de Bond HG la apa din amestec (aproximativ 0,5 litri la un sac de produs de 25 kg), în versiunea monocomponentă, permite o serie de îmbunătățiri în privința aderenței, a impermeabilității, a prelucrării, modelării și a capacității de deformare. În cazul în care folosiți produsul în varianta bicomponentă, vărsați în mixer componenta B (lichidă) adăugând treptat și prin amestecare componenta A (pulbere) și amestecați până la eliminarea totală a bulgărilor. Pentru învelișurile cu grosimi mari, nevoi statice, de monolitate etc., realizate cu Repar Tix HG SB, trebuie să se recurgă la armături metalice corespunzătoare (plasă electrosudată, cuști etc.), ancorate pe suport cu Syntech Prefix, Grout Micro-J, Repar Tix G2.

METODE DE APLICARE


Mistrie - Drișcă - Spatulă - Stropire

CURĂȚAREA INSTRUMENTELOR


Apă


CARACTERISTICI FUNDAMENTALE

 Amestecați cu apă: 16 %

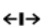
 Diametrul maxim al agregatului: 1.5 mm

 Grosimea minimă recomandată: 7 mm


 Pot life: > 40 min


 Temperatura de utilizare: +5 / +32 °C

 Conservare: 12 luni

 Grosimea maximă recomandată: 40 mm

 Neinflamabil

 Produs în prim plan

 Utilizați produsul cu mănuși de protecție



SPECIFICAȚII TEHNICE

UNI EN 12190

Rezistență la compresiune la 1 de zile > **22 N/mm²**

UNI EN 12190

Rezistența la comprimare la 28 de zile \geq **55 N/mm²**

UNI EN 196/1

Rezistența la flexiune la 1 zi **5.0 N/mm²**

UNI EN 196/1

Rezistența la flexiune la 28 de zile \geq **8.5 N/mm²**

UNI EN 13036-4

Rezistența la alunecare **61.0 mm**

Raport apă/lianți < **0.37**

UNI EN 1015-12

Forța de aderență \geq **2 N/mm²**

UNI EN 1015-6

Densitate **2160 kg/m³**

pH > **12**

UNI EN 13687-1

Determinarea compatibilității termice \geq **2 N/mm²**

UNI PdR 88:2020

Conținut total reciclat \geq **4.0 %**

UNI EN 12190

Rezistența la comprimare la 7 de zile > **40 N/mm²**

UNI EN 12190

Rezistența la comprimare la 90 de zile > **60 N/mm²**

UNI EN 196/1

Rezistența la flexiune la 7 de zile > **7 N/mm²**

UNI EN 13295

Rezistența la carbonatare **0.5 mm**

EN 13501-1

Reacție la foc **A1**

UNI 8147

Expansiune contrastată cu întărire a aerului timp de 1 zi > **0.01 %**

< **70 μ g/m³**

UNI EN 13057

Absorbție capilară **0.30 kg·h^{0.5}/m²**

UNI EN 1015-17

Conținut de cloruri < **0.01 %**

EN 13142

Modul elastic static **26000 N/mm²**

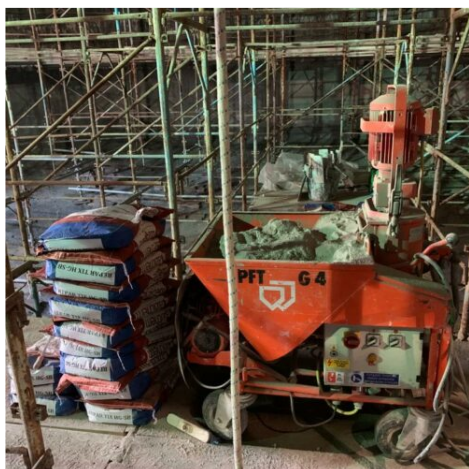
CONSUM

Aproximativ 18,5 kg/m² de Repar Tix HG SB pentru fiecare centimetru de grosime pe care doriți să-l realizați (aproximativ 1850 kg pentru fiecare metru cub).

STOCARE ȘI CONSERVARE

A se păstra produsul în ambalajul original în mediu răcoros, uscat evitând înghețul și razele directe ale soarelui. O conservare neadecvată a produsului poate determina pierderea proprietăților reologice. A se feri de umiditate.

GALERIE FOTO



CONȚINUT SUPLIMENTAR



AVERTIZĂRI ȘI PRECAUȚII

Informațiile generale, precum și indicațiile și sugestiile pentru utilizarea acestui produs, cuprinse în prezenta fișă tehnică și eventual transmise și pe cale verbală sau în scris, corespund nivelului nostru actual de cunoștințe științifice și tehnice acumulate. Eventualele date tehnice și de performanță menționate reprezintă rezultatul unor teste de laborator, efectuate în mediu controlat și, prin urmare, pot suferi modificări, în funcție de condițiile concrete de aplicare și utilizare.

Societatea Azichem S.R.L. va fi exonerată de orice răspundere pentru performanțe inadecvate, ce decurg dintr-o utilizare necorespunzătoare a produsului, sau determinate de defecte cauzate de factori sau elemente ce nu depind de calitatea produsului, inclusiv de o păstrare în condiții necorespunzătoare. Persoana ce intenționează să utilizeze produsul are obligația de a stabili, înainte de utilizare, dacă acest produs este sau nu este adecvat întrebuințării prevăzute, asumându-și orice răspundere în această privință.

Caracteristicile tehnice și de performanță din cuprinsul prezentei fișe tehnice sunt actualizate periodic. Pentru o consultare în timp real, accesați site-ul: www.azichem.com. Data reviziei este indicată în căsuța alăturată. Această ediție anulează și înlocuiește orice altă ediție anterioară.

Vă reamintim faptul că utilizatorul are obligația de a consulta cea mai recentă Fișă cu Date de Securitate aferentă acestui produs, fișă ce conține informațiile chimice, fizice și toxicologice, frazele de risc, precum și alte informații necesare pentru a putea transporta, utiliza și elimina produsul și ambalajele acestuia, în deplină siguranță. Pentru a o consulta, accesați site-ul: www.azichem.com. Se interzice aruncarea produsului și/sau ambalajului în mediul înconjurător.

