

## Repar Tix Bic

Mortar tixotrop, reoplastic, structural, armat cu fibre, bicomponente



Mortar ciment structural, bicomponent, compozit, cu contracție compensată, armat cu fibre, pe bază de cimenturi de înaltă rezistență, umpluturi super-pozzolanice, rășini polimerice dispersate în apă, inhibitori de coroziune migratori, aditivi anti-contracție, plastifianți, stabilizatori și anticorozivi agenți, agregate selectate, microfibre READYMESH în sticlă, cu un conținut ridicat de zirconiu și polipropilenă multifilamentară.

**COD VAMAL:** 3824 5090

**COMPONENTE:** Bicomponent

**ASPECT:** Praf + Lichid

**CULORI DISPONIBILE:** Gri

**AMBALAJE ȘI DIMENSIUNI:** Sac 25 kg [A] - Canistră 5 kg [B] - Kit: 1 Sac 25 kg [A] + 1 Canistră 5 kg [B]

### CERTIFICĂRI OBTINUTE ȘI NORME



### CARACTERISTICI ȘI AVANTAJE

După amestecarea celor două componente, Repar Tix Bic este perfect funcțional cu metode manuale sau cu mașini de pulverizare. Materialul aplicat și întărit va avea o aderență foarte mare, durabilitate, impermeabil la apă, cu o bună permeabilitate la vapori, o rezistență fizico-mecanică ridicată (clasa R3 conform UNI EN 1504/3). Produsul are, de asemenea, un modul elastic deosebit de scăzut și conține inhibitori de coroziune migratori în componenta sa B. Caracteristicile tixotropice ale produsului permit o aderență excelentă și o răspândire ușoară pe suprafețe verticale, pe părțile inferioare ale grinzilor, rafturilor sau plăcilor, adesea chiar și pe structuri supuse indirect vibrațiilor ușoare sau solicitărilor dinamice în timpul aplicării. Rezolvă problemele reconstrucțiilor sau restaurărilor complexe, chiar și pe suporturi dificil de prins și pentru o gamă largă de grosimi aplicate: de la minim 3 mm (pentru a fi întins cu o lamă și finisat cu o mistrie) până la un maxim de 100 mm. și dincolo, în mod natural în succesiune de straturi de 25-30 mm / fiecare. (pentru grosimi mari pe suprafețe mari este întotdeauna recomandabil să asigurați o plasă de contrast pe conectorii fixați pe suport). Nu necesită protecție împotriva umezirii sau anti-evaporare după aplicare. Reacția superpozzolanică a umpluturilor reactive specifice conținute în componenta A, micro-armura tridimensională asigurată de un amestec echilibrat de fibre READYMESH, împreună cu polimerii speciali și inhibitorii de coroziune migratori conținuți în componenta B, garantează aderenței produsului întărit la substrat, stabilitate dimensională și durabilitate maximă la agresiunile mediului (de la carbonatare, ploi acide, cloruri, sulfați).

### DOMENII DE APLICARE

Pentru orice tip de reparații sau restaurări pe beton și zidărie deteriorate. Restaurare, recuperare structurală, reconstrucția învelișului de beton, construcția de acoperiri fiabile și durabile pentru lucrări de construcții civile, hidraulice, industriale, din beton și zidărie, chiar și în medii de expunere deosebit de agresive (XC2, XC3, XC4, XD1, XD2, XD3, XS2, XS3, XA1, XA2, XA3, XF2, XF4).



## SUPORȚI PERMISI

Beton - Prefabricați - Fibrociment - Ziduri mixte - Ziduri din piatră

## PREGĂTIREA SUPORTURILOR

Suprafețele pe care se va aplica produsul trebuie să fie curate, fără reziduuri, fără părți friabile sau neadecvate, fără praf etc, saturate cu apă în mod adecvat până când ajung în starea "sature în condiții de suprafață uscată". Pentru a obține valorile maxime de aderență la substrat este întotdeauna necesară asprirea adecvată a suprafețelor prin scarificare, sablare etc. Valorile optime se obțin cu hidro-scarificare la presiune înaltă. Descoperiți fielele de călcat supuse unei oxidări perturbatoare sau profund oxidate, îndepărtând rugina fierelor de călcat expuse (prin sablare sau perii abrazive).

## MODALITATE DE UTILIZARE

Turnați într-un recipient (găleată sau altceva) componenta B (lichidă) adăugând gradual și amestecând componenta A (praf); continuați să amestecați până la eliminarea totală a bulgărilor. Consistența optimă a produsului și performanțele fizico-mecanice consecvente declarate în această fișă tehnică pot fi atinse folosind 4,5 kg COMPONENT B pentru fiecare sac de 25 kg. Cantitatea în exces de COMPONENT B (0,5 kg) este deosebit de utilă pentru amorsarea suportului, sau pentru umezirea mistriei în operația de netezire finală, sau în condiții de mediu calde și aride în care produsul amestecat este menținut în repaus în găleată de care poate fi necesar. o mică adăugare de lichid pentru a-și recăpăta consistența optimă, evitând astfel adăugarea necontrolată de apă. Realizați grosimi de reconstrucție între 3 și 30 mm; pentru grosimi mai mari adăugați pietriș 3-6 mm (adăugați maxim 30% din greutatea compusului inițial). Grosimi mari de învelișuri, exigențe statice de monoblocuri etc., pot implica utilizarea unei armături adecvate (plase sudate etc.) ancorate de suport cu Syntech Profix, Grout Micro-J, Repar Tix G2.

## METODE DE APLICARE

Drișcă - Mașină de stropire/pulverizare a tencuielii - Mașină de tencuit - Spatulă - Mistrie

## CURĂȚAREA INSTRUMENTELOR

Apă

## CARACTERISTICI FUNDAMENTALE

- |  |  |
|--|--|
|  Conservare: 12 luni               |  Diametrul maxim al agregatului: 1.5 mm |
|  Grosimea maximă recomandată: 3 cm |  Grosimea minimă recomandată: 3 mm      |
|  Pot life: 60 min                  |  Temperatura de utilizare: +5 / +35 °C  |



## SPECIFICAȚII TEHNICE

EN 12190

Rezistență la compresiune la 1 de zile > **18 N/mm<sup>2</sup>**

EN 12190

Rezistență la comprimare la 28 de zile > **50 N/mm<sup>2</sup>**

EN 12190

Rezistență la flexiune la 7 de zile **7.5 N/mm<sup>2</sup>**

UNI EN 1542

Forța de aderență **2.3 N/mm<sup>2</sup>**

UNI EN 13295

Adâncimea medie de carbonatare **3.7 mm**

pH > **12**

UNI EN 1015-6

Densitate **2125 kg/m<sup>3</sup>**

UNI EN 1015-17

Conținut de cloruri **0.01 %**

EN 12190

Rezistență la comprimare la 7 de zile > **40 N/mm<sup>2</sup>**

EN 12190

Rezistență la flexiune la 1 zi > **4 N/mm<sup>2</sup>**

EN 12190

Rezistență la flexiune la 28 de zile **9 N/mm<sup>2</sup>**

EN 13142

Modul elastic static **16000 N/mm<sup>2</sup>**

EN 13501-1

Reacție la foc **B-s2 d0**

UNI EN 1015-18

Absorbție capilară **0.34 kg•h<sup>0.5</sup>/m<sup>2</sup>**

UNI EN 1015-19

Coefficient de permeabilitate **22.1 μ**

Impermeabilitate Darcy **1 x 10 E-10 cm/s**

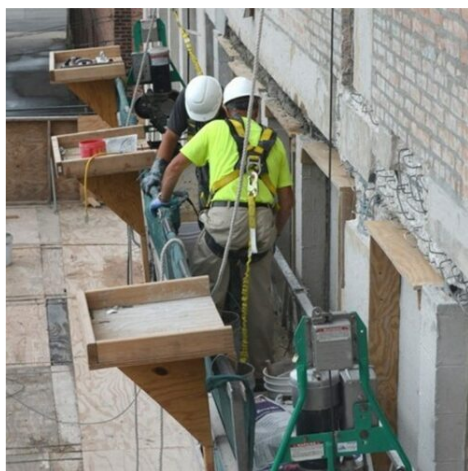
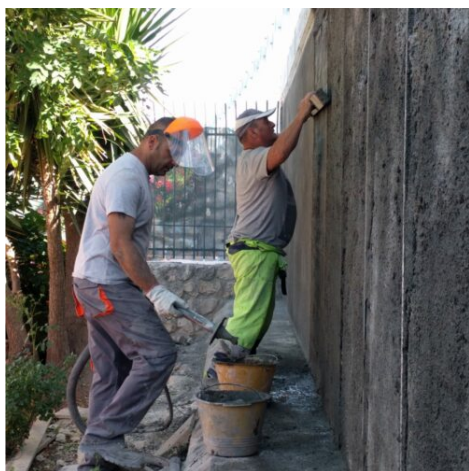
## CONSUM

Aproximativ 20 kg/m<sup>2</sup> de Repar Tix Bic pentru fiecare centimetru de grosime pe care doriți să-l realizați (aproximativ 2000 kg pentru fiecare metru cub).

## STOCARE ȘI CONSERVARE

A se păstra produsul în ambalajul original în mediu răcoros, uscat evitând înghețul și razele directe ale soarelui. O conservare neadecvată a produsului poate determina pierderea proprietăților reologice. A se feri de umiditate.

## GALERIE FOTO



## CONȚINUT SUPLIMENTAR



## AVERTIZĂRI ȘI PRECAUȚII

Interval de temperatură de aplicare și conservare: +5/+ 35°C, nu se aplică în prezența luminii directe a soarelui. Asigurați maturația umedă și protejarea suprafețelor expuse. Informațiile generale, precum și indicațiile și sugestiile pentru utilizarea acestui produs, cuprinse în prezenta fișă tehnică și eventual transmise și pe cale verbală sau în scris, corespund nivelului nostru actual de cunoștințe științifice și tehnice acumulate.

Eventualele date tehnice și de performanță menționate reprezintă rezultatul unor teste de laborator, efectuate în mediu controlat și, prin urmare, pot suferi modificări, în funcție de condițiile concrete de aplicare și utilizare.

Societatea Azichem S.R.L. va fi exonerată de orice răspundere pentru performanțe inadecvate, ce decurg dintr-o utilizare necorespunzătoare a produsului, sau determinate de defecte cauzate de factori sau elemente ce nu depind de calitatea produsului, inclusiv de o păstrare în condiții necorespunzătoare.

Persoana ce intenționează să utilizeze produsul are obligația de a stabili, înainte de utilizare, dacă acest produs este sau nu este adecvat întrebuințării prevăzute, asumându-și orice răspundere în această privință.

Caracteristicile tehnice și de performanță din cuprinsul prezentei fișe tehnice sunt actualizate periodic. Pentru o consultare în timp real, accesați site-ul: [www.azichem.com](http://www.azichem.com). Data reviziei este indicată în căsuța alăturată. Această ediție anulează și înlocuiește orice altă ediție anterioară.

Vă reamintim faptul că utilizatorul are obligația de a consulta cea mai recentă Fișă cu Date de Securitate aferentă acestui produs, fișă ce conține informațiile chimice, fizice și toxicologice, frazele de risc, precum și alte informații necesare pentru a putea transporta, utiliza și elimina produsul și ambalajele acestuia, în deplină siguranță. Pentru a o consulta, accesați site-ul: [www.azichem.com](http://www.azichem.com). Se interzice aruncarea produsului și/sau ambalajului în mediul înconjurător.

