

Repar Monosteel

Pasivant de ciment, monocomponent, anticoroziv, pentru fier de armatură



Pastă (slurry) de ciment monocomponentă sub formă de praf, pasivantă, de culoare albastru deschis, de amestecat cu apă, modificată cu agenți superpuzzolanici și rășini flexibilizante și anticorozive, pentru tratamentul pasivant al fierului de armatură oxidat, pentru restaurarea betonului deteriorat.

COD VAMAL: 3824 5090

COMPONENTE: Monocomponent

ASPECT: Praf

CULORI DISPONIBILE: Albastru-deschis

AMBALAJE ȘI DIMENSIUNI: Găleată 2.5 kg - Găleată 5 kg - Sac 25 kg

CERTIFICĂRI OBTINUTE ȘI NORME



CARACTERISTICI ȘI AVANTAJE

Eficiența tratamentului anticoroziv Repar Monosteel este determinată de alcalinitatea ridicată și de reacția superpuzzolanică a componentelor sale. Anticorozivul specific aflat în compus (DCI - Corrosion Inhibitor Agrément Certificate BBA** n.96/3232) în conformitate cu standardul UNI 9747, se bazează pe o reacție care dezactivează ionii de fier astfel încât să nu alimenteze procesele electrochimice de coroziune. În plus, componentele polimerice din Repar Monosteel determină creșterea ulterioară a eficienței anticorozivului, în special împotriva atacurilor agresive cauzate de cloruri și sulfatați. (BBA = British Board of Agrément).

DOMENII DE APLICARE

Tratamente de protecție pasivantă pentru fierul de armatură la lucrările de restaurare a operelor și produselor manufacturate din conglomerate de ciment armat, din mediul marin, de munte și industrial.

SUPORȚI PERMISI

Beton - Fier de armatură oxidat



PREGĂTIREA SUPORTURILOR

Îndepărtați cu grijă rugina desprinsă prezentă pe suprafețele metalice ale barelor de armare expuse prin sablare sau periere adâncă până când se obține suprafața metalică albă. Această operațiune este esențială pentru dezvoltarea eficientă a proprietăților anticorozive ale Repar Monosteel. Evident, pentru a bloca avansul profilului de carbonatare în beton, este esențială completarea restaurării cu mortarele de restaurare corespunzătoare: tixotrope (linia Repar) sau turnabile (linia Grout).

MODALITATE DE UTILIZARE

Turnați aproximativ jumătate de litru de apă într-o găleată, adăugați treptat Repar Monosteel și apa suplimentară necesară pentru a obține o consistență fluidă, densă, periaabilă (aproximativ 8 - 10 litri de apă pentru un sac de 25 kg). Continuați să amestecați până obțineți un amestec omogen, fără cocoloașe. Se aplica cu o pensula pe suprafețele tijelor de armare pregătite anterior. Pentru a preveni aplicarea mortarului de restaurare să înlăture tratamentul de Repar Monosteel în timp ce acesta este încă proaspăt, așteptați ca produsul să se întărească înainte de a continua cu restaurarea volumetrică. Timpul minim de așteptare recomandat este de aproximativ 6-8 ore cu temperaturi de vară și de aproximativ 12-16 ore cu temperaturi de iarnă. Nu aplicați produsul la temperaturi sub 5°C sau dacă este de așteptat ca temperatura să scadă sub această valoare în primele 12 ore de întărire.


METODE DE APLICARE

Panou


CURĂȚAREA INSTRUMENTELOR

Apă


CARACTERISTICI FUNDAMENTALE


 Amestecați cu apă: 32-40 %

 Neinflamabil

 Temperatura de utilizare: +5 / +35 °C

 Conservare: 12 luni

 Produs în prim plan

 Utilizați produsul cu mănuși de protecție

SPECIFICAȚII TEHNICE

UNI EN 1015/11

Rezistență la compresiune la 1 de zile **10 MPa**

UNI EN 1015/11

Rezistența la flexiune la 1 zi **3 MPa**

EN 15183

Rezistență la coroziune < **0.5 mm**

UNI EN 1542

Aderența la beton (tracțiune directă) * **2.4 N/mm²**

Rezistența la foc **A1**

UNI EN 1015-6

Densitate **1700 kg/m³**

Raport apă/lianți < **0.45**

UNI EN 1015/11

Rezistența la comprimare la 28 de zile **35 MPa**

UNI EN 1015/11

Rezistența la flexiune la 28 de zile **8 MPa**

EN 15184

Rezistența la scoaterea barelor de oțel cu aderență îmbunătățită > **90 %**

pH > **12**

Impermeabilitate Darcy **1 x 10 E-10 cm/s**

UNI PdR 88:2020

Conținut de material reciclat subprodus \geq **1.8 %**



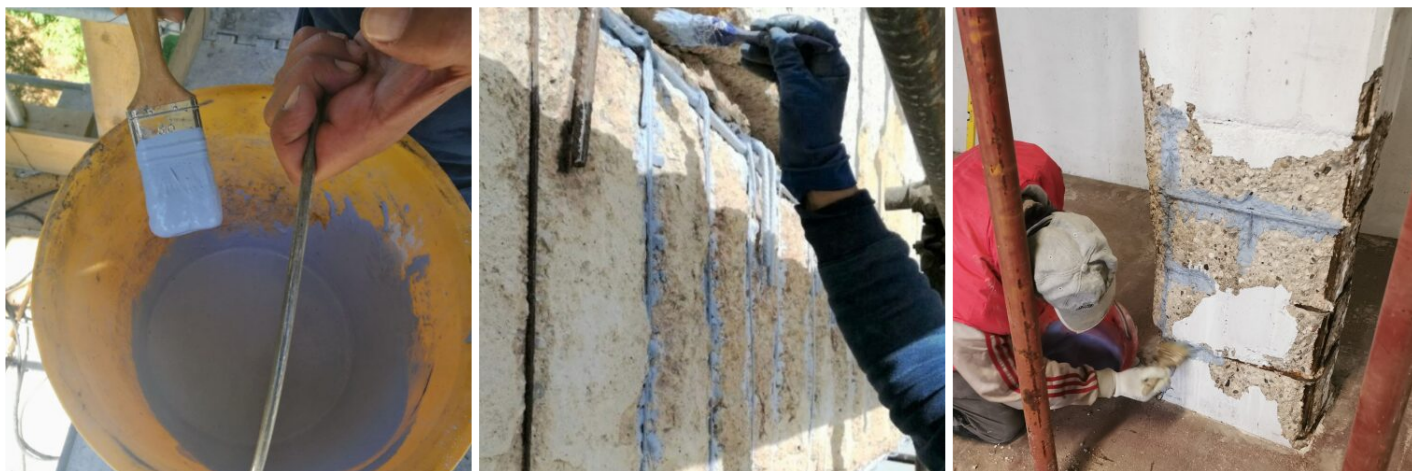
CONSUM

De la 0,02 la 0,07 kg de Repar Monosteel pentru fiecare metru liniar de bară de inox ce trebuie tratată.

STOCARE ȘI CONSERVARE

A se păstra produsul în ambalajul original în mediu răcoros, uscat evitând înghețul și razele directe ale soarelui. O conservare neadecvată a produsului poate determina pierderea proprietăților reologice. A se feri de umiditate.

GALERIE FOTO



CONȚINUT SUPLIMENTAR



Producție și distribuție de către **AZICHEM srl**
Via Giovanni Gentile, 16/A - 46044 Goito (MN), Italia
Tel: +39 0376.604185 / 604365
Fax: +39 0376 604398
www.azichem.com - info@azichem.com

Actualizare de la **14-10-2024**
Condiții de vânzare și avertismente legale disponibile la
<https://www.azichem.com/condiții-generale-de-vânzare>
Număr total de pagini ale acestui document: 4

AVERTIZĂRI ȘI PRECAUȚII

Prelingerea eventuală a produsului pe betonul adiacent fierului tratat nu cauzează a nici o problemă.

Informațiile generale, precum și indicațiile și sugestiile pentru utilizarea acestui produs, cuprinse în prezenta fișă tehnică și eventual transmise și pe cale verbală sau în scris, corespund nivelului nostru actual de cunoștințe științifice și tehnice acumulate.

Eventualele date tehnice și de performanță menționate reprezintă rezultatul unor teste de laborator, efectuate în mediu controlat și, prin urmare, pot suferi modificări, în funcție de condițiile concrete de aplicare și utilizare.

Societatea Azichem S.R.L. va fi exonerată de orice răspundere pentru performanțe inadecvate, ce decurg dintr-o utilizare necorespunzătoare a produsului, sau determinate de defecte cauzate de factori sau elemente ce nu depind de calitatea produsului, inclusiv de o păstrare în condiții necorespunzătoare.

Persoana ce intenționează să utilizeze produsul are obligația de a stabili, înainte de utilizare, dacă acest produs este sau nu este adecvat întrebuințării prevăzute, asumându-și orice răspundere în această privință.

Caracteristicile tehnice și de performanță din cuprinsul prezentei fișe tehnice sunt actualizate periodic. Pentru o consultare în timp real, accesați site-ul: www.azichem.com. Data reviziei este indicată în căsuța alăturată. Această ediție anulează și înlocuiește orice altă ediție anterioară.

Vă reamintim faptul că utilizatorul are obligația de a consulta cea mai recentă Fișă cu Date de Securitate aferentă acestui produs, fișă ce conține informațiile chimice, fizice și toxicologice, frazele de risc, precum și alte informații necesare pentru a putea transporta, utiliza și elimina produsul și ambalajele acestuia, în deplină siguranță. Pentru a o consulta, accesați site-ul: www.azichem.com.

Se interzice aruncarea produsului și/sau ambalajului în mediul înconjurător.

