

Readymesh PM

Fibră multifilament pentru tencuieli din var, ciment sau mixte



Readymesh PM este o micro-fibră auxiliară de polipropilenă multifilament potrivită pentru a fi adăugată în conglomerate de ciment, pe bază de var sau mixte. Adăugarea microfibreii Readymesh PM în amestec împiedică fenomenul de crăpare ca urmare a retragerii plastice a tencuiei, a mortarului, a șapei sau a betonului, dincolo de efectele pozitive pe care le are în ceea ce privește ductilitatea amestecului, rezistența la îngheț/dezghet, rezistența la impact și impermeabilitatea totală. Readymesh PM are marcajul CE și sunt disponibile în trei lungimi diferite: Readymesh PM-060 = 6 mm; Readymesh PM-120 = 12 mm; Readymesh PM-180 = 18 mm.

COD VAMAL: 5503 4000

COMPONENTE: Monocomponent

ASPECT: Fibre

CULORI DISPONIBILE: Alb

AMBALAJE ȘI DIMENSIUNI: Pungă hidrodegradabilă 1 kg - PM-060 Cutie: 12 x (Pungă hidrodegradabilă 1 kg) - PM-120 Cutie: 12 x (Pungă hidrodegradabilă 1 kg) - PM-180 Cutie: 12 x (Pungă hidrodegradabilă 1 kg)

CERTIFICĂRI OBTINUTE ȘI NORME



DOMENII DE APLICARE

Readymesh PM este o fibră auxiliară care se poate folosi în diferite situații, acolo unde este necesară consolidarea tridimensională și pe scară largă a conglomeratului de ciment și/sau pe bază de var. Este o fibră foarte potrivită pentru adăugarea la mici produse manufacturate sau la tencuieli, chiar și de grosime redusă și cu inerți cu granulometrie redusă.

SUPORȚI PERMISI

Tencuieli - Beton - Mortare cimentoase din var și mixte - Șape de substrat

MODALITATE DE UTILIZARE



Adăugați fibrele în conglomerat în timpul amestecării. Amestecați cu autobetoniera la viteză maximă pentru cel puțin 5-6 minute. În funcție de scopul utilizării, dosajul este de obicei cuprins între 600 g/m³ și 1,5 kg/m³. În medie, se folosesc 250 g de fibre la o betonieră de cântier de 200 litri. Este posibil ca adăugarea fibrelor să modifice puțin proprietățile reologice ale amestecului de ciment.

METODE DE APLICARE

Adăugare la alți componenți



CARACTERISTICI FUNDAMENTALE

-  Conservare nelimitată
-  Neinflamabil

 Greutate specifică: 0.91 g/cm³

SPECIFICAȚII TEHNICE

Temperatura de auto-aprindere > **400 °C**

ASTM D 1929
Flash-Point **350 °C**

Material netoxic

Rezistent la agenții chimici

Punct de înmuiere **160 - 170 °C**

Material rezistent la alcalini

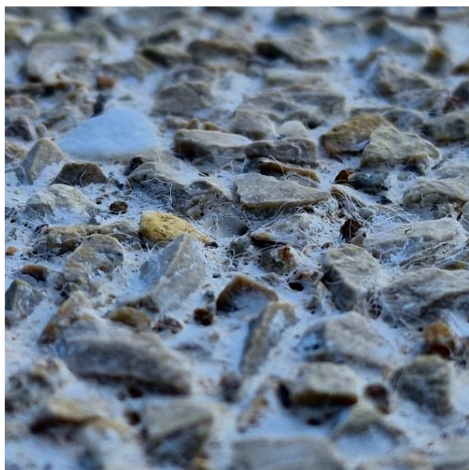
CONSUM

Variabil în funcție de tipul de lucrare ce va fi realizată (șape, tencuieli, mortaruri), cu ajutorul a 0,6-1,5 kg de produs pentru fiecare metru cub de conglomerat pe bază de ciment sau de var hidraulic.

STOCARE ȘI CONSERVARE

A se păstra produsul în ambalajul original în mediu răcoros, uscat evitând înghețul și razele directe ale soarelui. A se feri de umiditate.

GALERIE FOTO



Producție și distribuție de către **AZICHEM srl**
Via Giovanni Gentile, 16/A - 46044 Goito (MN), Italia
Tel: +39 0376.604185 / 604365
Fax: +39 0376 604398
www.azichem.com - info@azichem.com

Actualizare de la **29-05-2024**
Condiții de vânzare și avertismente legale disponibile la
<https://www.azichem.com/condiții-generale-de-vânzare>
Număr total de pagini ale acestui document: 3

CONȚINUT SUPLIMENTAR



Features of the different Readymesh PM models:

Fiber model	Readymesh PM-060	Readymesh PM-120	Readymesh PM-180
Fiber length	6 mm	12 mm	18 mm
Fiber diameter	0.035 mm	0.027 mm	0.035 mm
Elongation at break	28%	-	28%
Effect on the consistency of the concrete (Vebè)	1.0 s	2.5 s	1.3 s
Unit weight	8.75 dTex	5.05 dTex	8.75 dTex
Toughness	22.71 cN / tex	47.99 cN / tex	22.71 cN / tex

AVERTIZĂRI ȘI PRECAUȚII

Informațiile generale, precum și indicațiile și sugestiile pentru utilizarea acestui produs, cuprinse în prezenta fișă tehnică și eventual transmise și pe cale verbală sau în scris, corespund nivelului nostru actual de cunoștințe științifice și tehnice acumulate. Eventualele date tehnice și de performanță menționate reprezintă rezultatul unor teste de laborator, efectuate în mediu controlat și, prin urmare, pot suferi modificări, în funcție de condițiile concrete de aplicare și utilizare.

Societatea Azichem S.R.L. va fi exonerată de orice răspundere pentru performanțe inadecvate, ce decurg dintr-o utilizare necorespunzătoare a produsului, sau determinate de defecte cauzate de factori sau elemente ce nu depind de calitatea produsului, inclusiv de o păstrare în condiții necorespunzătoare. Persoana ce intenționează să utilizeze produsul are obligația de a stabili, înainte de utilizare, dacă acest produs este sau nu este adecvat întrebuințării prevăzute, asumându-și orice răspundere în această privință.

Caracteristicile tehnice și de performanță din cuprinsul prezentei fișe tehnice sunt actualizate periodic. Pentru o consultare în timp real, accesați site-ul: www.azichem.com. Data reviziei este indicată în căsuța alăturată. Această ediție anulează și înlocuiește orice altă ediție anterioară.

Vă reamintim faptul că utilizatorul are obligația de a consulta cea mai recentă Fișă cu Date de Securitate aferentă acestui produs, fișă ce conține informațiile chimice, fizice și toxicologice, frazele de risc, precum și alte informații necesare pentru a putea transporta, utiliza și elimina produsul și ambalajele acestuia, în deplină siguranță. Pentru a o consulta, accesați site-ul: www.azichem.com. Se interzice aruncarea produsului și/sau ambalajului în mediul înconjurător.

