

QL Nano Lithium Hard

Produs întăritor, sigilant, hidrofug, de îngroșare, consolidant și protector



Tratament de întărire, antipraf, etanșant și îngroșător chimic, cu silicați de litiu, pentru pardoseli industriale și suprafețe din conglomerat de ciment, în general deja întărit și compact. Pătrunde și sigilează betonul reacționând chimic cu acesta, formând o suprafață transparentă, durabilă, extrem de dură, anorganică, respirabilă și rezistentă la abraziune. Excelent pentru pardoselile din beton care necesită protecție pe termen lung împotriva uzurii, expunerii la condiții nefavorabile, umiditate, acumulare de murdărie, alcalinitate și eflorescență (reziduuri de sare).

COD VAMAL: 3824 9970

COMPONENTE: Monocomponent

ASPECT: Lichid

CULORI DISPONIBILE: Transparent

AMBALAJE ȘI DIMENSIUNI: Canistră 5 l - Canistră 25 l

CERTIFICĂRI OBTINUTE ȘI NORME



CARACTERISTICI ȘI AVANTAJE

Produsul QL Nano Lithium Hard pătrunde în profunzime în porii capilari ai betonului, reacționând chimic cu varul liber, pentru a forma o legătură permanentă și insolubilă cu betonul. Formează un strat de suprafață protector, ce permite eliminarea apei sub formă de vapori și este rezistent la frecare. Oferă o finisare mai puternică, impenetrabilă și cu aspect plăcut (satinată - lucioasă), ce rezistă la praf, la pete și la deteriorare. Reduce necesitatea de a efectua operațiuni de întreținere și costurile aferente operațiunilor de curățare și reparație.

DOMENII DE APLICARE

Tratament întăritor, sigilant, consolidant, anti-praf pentru pardoseli industriale și blocuri din beton, atât vechi, cât și noi, atât gri, cât și colorate.

SUPORȚI PERMISI

Beton - Șape de substrat

PREGĂTIREA SUPORTURILOR

Suprafețele pe care se aplică trebuie să fie curate, fără pete, fără elemente sfărâncioase sau denivelări, praf etc.



MODALITATE DE UTILIZARE

"Aplicați produsul QL Nano Lithium Hard cu un aparat de pulverizat, cu rola sau cu peria pe suprafețele existente din beton. Verificați întotdeauna dacă suprafețele din beton sunt adecvate și dacă permit obținerea rezultatelor dorite. Înainte de a verifica și aproba aplicarea dorită, așteptați până când suprafața va fi perfect uscată. Timpul de aplicare pe suportul întărit va trebui să fie de 24 ore, cel puțin pe perioada verii. Pentru restul anului, se recomandă între 4 și 7 zile. SUPRAFEȚE EXISTENTE DIN BETON - Curățați foarte bine substratul, îndepărtând toate materialele străine, ca de exemplu produse antiaderente, produse de întărire, uleiuri lubrifiante, praf, eflorescențe apărute pe suprafața construcției, resturi de zidărie din ipsos etc. Înainte de aplicare, verificați dacă suprafața este uscată. - Folosiți un aparat de pulverizat de joasă presiune, pentru a aplica QL Nano Lithium Hard, în așa fel încât suprafața să fie saturată. - Așteptați ca produsul QL Nano Lithium Hard să acționeze, timp de 20-30 minute. - Așteptați să se usuce suprafața."




METODE DE APLICARE



Pulverizator airless la presiune redusă - Perie - Stropire

CURĂȚAREA INSTRUMENTELOR

Apă

CARACTERISTICI FUNDAMENTALE

 Conservare: 12 luni
 Greutate specifică: 1.11 kg/dm³
 Rezistent la razele UV

 Fără solvenți
 Neinflamabil

SPECIFICAȚII TEHNICE

pH 11

CONSUM

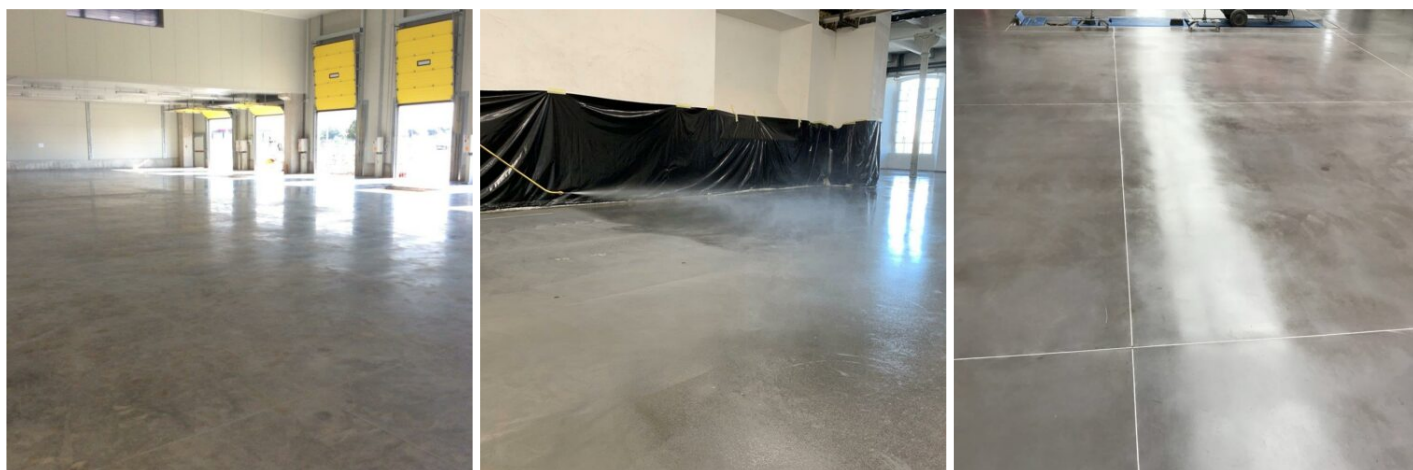
Aplicați de la 0,07 la 0,09 litri de QL Nano Lithium Hard pentru fiecare metru pătrat din suprafața pe care doriți să o tratați.

STOCARE ȘI CONSERVARE

A se feri de îngheț. A se păstra produsul în ambalajul original în mediu răcoros, uscat evitând înghețul și razele directe ale soarelui. O conservare neadecvată a produsului poate determina pierderea proprietăților reologice.



GALERIE FOTO



CONȚINUT SUPLIMENTAR



Producție și distribuție de către **AZICHEM srl**
Via Giovanni Gentile, 16/A - 46044 Goito (MN), Italia
Tel: +39 0376.604185 / 604365
Fax: +39 0376 604398
www.azichem.com - info@azichem.com

Actualizare de la **11-07-2022**
Condiții de vânzare și avertismente legale disponibile la
<https://www.azichem.com/condiții-generale-de-vânzare>
Număr total de pagini ale acestui document: 4

AVERTIZĂRI ȘI PRECAUȚII

"MĂSURI DE PRECAUȚIE PENTRU SĂNĂTATE ȘI SIGURANȚĂ

Produsul QL Nano Lithium Hard este o soluție apoasă pe bază de de silicat de litiu, ce conține compuși activi. Este un produs de tratare alcalin, ce poate irita ochii și pielea. **A NU SE LĂSA LA ÎNDEMÂNA COPILOR.** Produsul QL Nano Lithium Hard are acțiune corozivă asupra sticlei și asupra suprafețelor vopsite. Spălați imediat cu apă produsul pulverizat din greșeală peste sticlă sau peste suprafețele vopsite. Atenție: suprafețele tratate cu QL Nano Lithium Hard pot deveni alunecoase. Sunt interzise vânzarea și distribuirea către public. Acest produs este destinat exclusiv uzului profesional și trebuie aplicat de persoane autorizate, sau de un operator autorizat din cadrul departamentului de asistență tehnică."Informațiile generale, precum și indicațiile și sugestiile pentru utilizarea acestui produs, cuprinse în prezenta fișă tehnică și eventual transmise și pe cale verbală sau în scris, corespund nivelului nostru actual de cunoștințe științifice și tehnice acumulate.

Eventualele date tehnice și de performanță menționate reprezintă rezultatul unor teste de laborator, efectuate în mediu controlat și, prin urmare, pot suferi modificări, în funcție de condițiile concrete de aplicare și utilizare.

Societatea Azichem S.R.L. va fi exonerată de orice răspundere pentru performanțe inadecvate, ce decurg dintr-o utilizare necorespunzătoare a produsului, sau determinate de defecte cauzate de factori sau elemente ce nu depind de calitatea produsului, inclusiv de o păstrare în condiții necorespunzătoare.

Persoana ce intenționează să utilizeze produsul are obligația de a stabili, înainte de utilizare, dacă acest produs este sau nu este adecvat întrebuintării prevăzute, asumându-și orice răspundere în această privință.

Caracteristicile tehnice și de performanță din cuprinsul prezentei fișe tehnice sunt actualizate periodic. Pentru o consultare în timp real, accesați site-ul: www.azichem.com. Data reviziei este indicată în căsuța alăturată. Această ediție anulează și înlocuiește orice altă ediție anterioară.

Vă reamintim faptul că utilizatorul are obligația de a consulta cea mai recentă Fișă cu Date de Securitate aferentă acestui produs, fișă ce conține informațiile chimice, fizice și toxicologice, frazele de risc, precum și alte informații necesare pentru a putea transporta, utiliza și elimina produsul și ambalajele acestuia, în deplină siguranță. Pentru a o consulta, accesați site-ul: www.azichem.com.

Se interzice aruncarea produsului și/sau ambalajului în mediul înconjurător.

