

QL Fluosil

Întăritor chimic antipraf pentru pardoseli și șape din beton



Întăritor chimic / mecanic, anti-praf, revitalizant pentru pardoseli și șape din beton, constând într-o soluție apoasă de silicați minerali și fluosilicați, activată de agenți umectanți speciali. Se aplică în mai multe straturi, cu diluare descrescătoare în apă, cu o perie sau „lavetă” mecanică. Specific pentru tratamente antipraf ale pardoselilor industriale sau șapelor din beton care și-au pierdut „vitalitatea” originală.

COD VAMAL: 3824 9970

COMPONENTE: Monocomponent

ASPECT: Lichid

CULORI DISPONIBILE: Transparent

AMBALAJE ȘI DIMENSIUNI: Canistră 25 kg - Canistră 5 kg

CARACTERISTICI ȘI AVANTAJE

Reacționează cu compușii de calciu, solubili și instabili, prezenți în produsele manufacturate din beton, transformându-i în noi compuși stabili, insolubili și rezistenți. Ca urmare rezistența la uzură și deteriorare este mărită cu 200% -400%, se înregistrează creșteri semnificative a stabilității chimice, a rezistenței la ciclurile de îngheț-dezghet etc.

DOMENII DE APLICARE

Impregnări reactive pentru stabilizarea chimică și mecanică a structurilor și produselor manufacturate din beton. Tratamente întăritoare, anti-praf, anti-abraziune și anti-coroziune pentru pavaje din beton. Ajustarea performanței chimice și mecanice a produselor manufacturate pentru clădirile industriale, rurale și zootehnice (pe suprafețe orizontale).

SUPORȚI PERMISI

Beton - Șape de substrat

PREGĂTIREA SUPORTURILOR

Suporturile pe care se va aplica produsul trebuie să fie curate, fără reziduuri, fără părți friabile sau neadecvate, fără praf etc, saturate cu apă în mod adecvat până când ajung în starea "sature în condiții de suprafață uscată".



MODALITATE DE UTILIZARE

Aplicați preferabil cu pensula sau cu "mașină de spălat și uscat" în felul următor: - Suprafețe poroase: aplicați repetat o soluție de apă și QL Fluosil în raport de 1: 1 - Suprafețe compacte: aplicați trei straturi, adăugând din ce în ce mai puțină apă. Prima mână 1:3, a doua mână 1:2, a treia mână 1:3. Consumul de QL Fluosil va fi proporțional cu absorbția pardoselii ce trebuie tratată. Indicativ, pentru o suprafață poroasă se va consuma aproximativ 400 g/m², în timp ce pentru o suprafață cu o porozitate normală poate fi considerat un consum de 250-300 g/m². Se lasă să se usuce produsul de la o mână la următarea, iar după ultima mână se va clăti cu apă din abundență. Protejați suprafețele de sticlă și aluminiu în timpul aplicării.


METODE DE APLICARE

Perie - Mașină electrică "de spălat și uscat"

CURĂȚAREA INSTRUMENTELOR

Apă

CARACTERISTICI FUNDAMENTALE

- | | |
|---|--|
|  Aplicați trei straturi |  Conservare: 12 luni |
|  Fără solvenți |  Greutate specifică: 1.13 kg/dm ³ |
|  Neinflamabil |  Temperatura de utilizare: +5 / +35 °C |
|  Utilizați produsul cu mănuși de protecție |  Utilizați produsul cu ochelari de protecție |

CONSUM

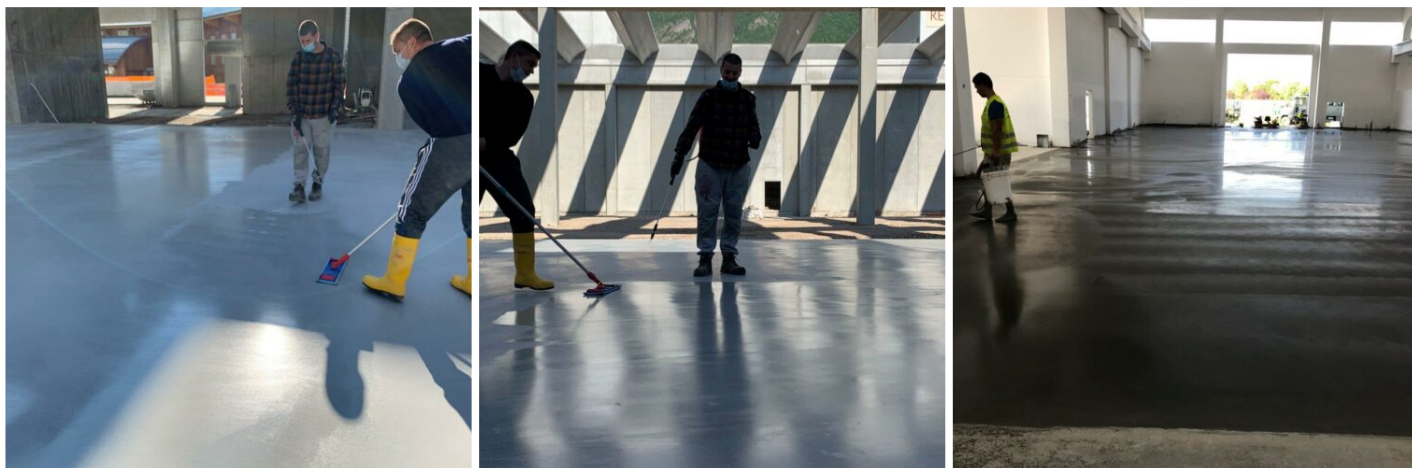
Aplicați de la 0,25 la 0,40 kg de QL Fluosil pentru fiecare metru pătrat din suprafața pe care doriți să o tratați.

STOCARE ȘI CONSERVARE

A se feri de îngheț. A se păstra produsul în ambalajul original în mediu răcoros, uscat evitând înghețul și razele directe ale soarelui. O conservare neadecvată a produsului poate determina pierderea proprietăților reologice.



GALERIE FOTO



CONȚINUT SUPLIMENTAR



Producție și distribuție de către **AZICHEM srl**
Via Giovanni Gentile, 16/A - 46044 Goito (MN), Italia
Tel: +39 0376.604185 / 604365
Fax: +39 0376 604398
www.azichem.com - info@azichem.com

Actualizare de la **30-11-2021**
Condiții de vânzare și avertismente legale disponibile la
<https://www.azichem.com/condiții-generale-de-vânzare>
Număr total de pagini ale acestui document: 4

AVERTIZĂRI ȘI PRECAUȚII

QL Fluosil poate fi aplicat pe suprafețe din beton care au o viață de cel puțin 30 de zile. Nu este recomandată utilizarea produsului QL Fluosil pentru pardoseli industriale din beton colorat; în aceste cazuri se recomandă utilizarea produsului QL Nano Lithium.

Atenție, este un produs moderat caustic și coroziv. Informațiile generale, precum și indicațiile și sugestiile pentru utilizarea acestui produs, cuprinse în prezenta fișă tehnică și eventual transmise și pe cale verbală sau în scris, corespund nivelului nostru actual de cunoștințe științifice și tehnice acumulate.

Eventualele date tehnice și de performanță menționate reprezintă rezultatul unor teste de laborator, efectuate în mediu controlat și, prin urmare, pot suferi modificări, în funcție de condițiile concrete de aplicare și utilizare.

Societatea Azichem S.R.L. va fi exonerată de orice răspundere pentru performanțe inadecvate, ce decurg dintr-o utilizare necorespunzătoare a produsului, sau determinate de defecte cauzate de factori sau elemente ce nu depind de calitatea produsului, inclusiv de o păstrare în condiții necorespunzătoare.

Persoana ce intenționează să utilizeze produsul are obligația de a stabili, înainte de utilizare, dacă acest produs este sau nu este adecvat întrebuințării prevăzute, asumându-și orice răspundere în această privință.

Caracteristicile tehnice și de performanță din cuprinsul prezentei fișe tehnice sunt actualizate periodic. Pentru o consultare în timp real, accesați site-ul: www.azichem.com. Data reviziei este indicată în căsuța alăturată. Această ediție anulează și înlocuiește orice altă ediție anterioară.

Vă reamintim faptul că utilizatorul are obligația de a consulta cea mai recentă Fișă cu Date de Securitate aferentă acestui produs, fișă ce conține informațiile chimice, fizice și toxicologice, frazele de risc, precum și alte informații necesare pentru a putea transporta, utiliza și elimina produsul și ambalajele acestuia, în deplină siguranță. Pentru a o consulta, accesați site-ul: www.azichem.com.

Se interzice aruncarea produsului și/sau ambalajului în mediul înconjurător.

