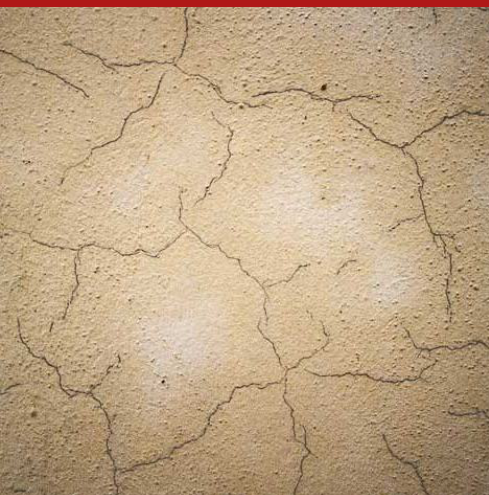


## Protech Sil Filler

Grund anti fisuri siloxanic pentru fațade externe și interne



Grund anti fisuri pe bază de rășini siloxanice ce pot fi diluate în apă, microfibre de nailon, dispersii acrilice, aditivi specifici, într-un amestec special capabil să ofere o performanță foarte ridicată în ceea ce privește respingerea apei (efectul "lotus"). Capacitățile deosebite ale produsului cu privire la acoperire și umplere (efect fillerizant) și la permeabilitate la vapori, îl fac perfect pentru reabilitarea micilor fisuri și crevase care apar în urma contracției plastice și higro metrice, pe tencuielile existente, înainte de următoarea vopsire sau acoperire cu glet.

**COD VAMAL:** 3209 9000

**COMPONENTE:** Monocomponent

**ASPECT:** Lichid

**CULORI DISPONIBILE:** Solicită culorile disponibile

**AMBALAJE ȘI DIMENSIUNI:** Găleată 25 kg

### CARACTERISTICI ȘI AVANTAJE

Compoziția specială a produsului Protech Sil Filler conferă acestuia prestațiile unui adevărat filtru microporos care, deși impermeabil la ploaie, este extrem de permeabil la vapori: valoarea "Sd" este de aproximativ zece ori mai mică decât cea a vopselelor acrilice obișnuite. Produsul poate fi aplicat atât pe suprafețe minerale propriu zise, cât și pe suporturile tratate cu vopsele pe bază de emulsii, permițând o aderență fizică extrem de permeabilă la vapori. Datorită structurii fizice a liantului de silicon, învelișul realizat cu Protech Sil Filler, este deosebit de rezistent la lumină și intemperii, este inatacabil chiar și de microorganismele.

### DOMENII DE APLICARE

Remedierea fațadelor exterioare verticale cu numeroase fisuri de retragere, chiar și cu o lățime de până la 1 mm. Regularizarea patch-urilor, a zonelor de diferite granulometrii și capacitate de absorbție. Deosebit de potrivit pentru remedierea fisurilor din clădirile din "patrimoniul cultural".

### SUPORȚI PERMISI

Tencuieli - Mortare cimentoase din var și mixte - Gips carton - Gips - Fibrociment

### PREGĂTIREA SUPORTURILOR

Suportul trebuie să fie sănătos, uscat și lipsit de praf. Orice biodeteriogeni, cum ar fi ciupercile, mușgaiurile, algele, lichenii etc. trebuie mai întâi eliminate cu produse specifice (CONSILEX ANTIMUFFA CLEANER și CONSILEX ANTIMUFFA). Dacă este necesar, trebuie să efectuați consolidările necesare cu Sanastark. Fisurile statice mai mari de 0,5 mm trebuie întâi umplute cu Fibrostuck.



## MODALITATE DE UTILIZARE

Aplicați Protech Sil Filler pe suprafețele ce urmează să fie tratate, în cel puțin două straturi (aproximativ 125-150 g/m<sup>2</sup> pentru fiecare strat). Este recomandabil să "încheiați" tratamentul de reabilitare cu vopsirea siloxanică Protech Sil P.

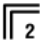


## METODE DE APLICARE




Panou - Rulou

## CURĂȚAREA INSTRUMENTELOR

Apă

## CARACTERISTICI FUNDAMENTALE

-  Aplicați două straturi
-  Greutate specifică: 1.69 kg/dm<sup>3</sup>
-  Rezistent la razele UV

-  Conservare: 12 luni
-  Neinflamabil
-  Temperatura de utilizare: +5 / +30 °C

## SPECIFICAȚII TEHNICE

10' a 150°C  
Reziduu sec **66.5 %**

Vâscozitate **4000-4600 cP**

pH **13**

## CONSUM

Aplicați de la 0,35 la 0,60 kg de Protech Sil Filler pentru fiecare metru pătrat din suprafața pe care doriți să o vopsiți.

## STOCARE ȘI CONSERVARE

A se feri de îngheț. A se păstra produsul în ambalajul original în mediu răcoros, uscat evitând înghețul și razele directe ale soarelui. O conservare neadecvată a produsului poate determina pierderea proprietăților reologice.



## GALERIE FOTO



## CONȚINUT SUPLIMENTAR



## AVERTIZĂRI ȘI PRECAUȚII

Evitați aplicarea în prezența precipitațiilor și a umidității ridicate.

Eventualele reziduuri de produs pe suprafețele adiacente trebuie eliminate cu diluantul Nitro. Informațiile generale, precum și indicațiile și sugestiile pentru utilizarea acestui produs, cuprinse în prezenta fișă tehnică și eventual transmise și pe cale verbală sau în scris, corespund nivelului nostru actual de cunoștințe științifice și tehnice acumulate.

Eventualele date tehnice și de performanță menționate reprezintă rezultatul unor teste de laborator, efectuate în mediu controlat și, prin urmare, pot suferi modificări, în funcție de condițiile concrete de aplicare și utilizare.

Societatea Azichem S.R.L. va fi exonerată de orice răspundere pentru performanțe inadecvate, ce decurg dintr-o utilizare necorespunzătoare a produsului, sau determinate de defecte cauzate de factori sau elemente ce nu depind de calitatea produsului, inclusiv de o păstrare în condiții necorespunzătoare.

Persoana ce intenționează să utilizeze produsul are obligația de a stabili, înainte de utilizare, dacă acest produs este sau nu este adecvat întrebuițării prevăzute, asumându-și orice răspundere în această privință.

Caracteristicile tehnice și de performanță din cuprinsul prezentei fișe tehnice sunt actualizate periodic. Pentru o consultare în timp real, accesați site-ul: [www.azichem.com](http://www.azichem.com). Data reviziei este indicată în căsuța alăturată. Această ediție anulează și înlocuiește orice altă ediție anterioară.

Vă reamintim faptul că utilizatorul are obligația de a consulta cea mai recentă Fișă cu Date de Securitate aferentă acestui produs, fișă ce conține informațiile chimice, fizice și toxicologice, frazele de risc, precum și alte informații necesare pentru a putea transporta, utiliza și elimina produsul și ambalajele acestuia, în deplină siguranță. Pentru a o consulta, accesați site-ul: [www.azichem.com](http://www.azichem.com). Se interzice aruncarea produsului și/sau ambalajului în mediul înconjurător.

