

Protech Road Line

Vopsea sintetică pigmentată specifică pentru marcaje rutiere



Vopsea sintetică refractivă cu uscare rapidă, cu acoperire excelentă și rezistență la agenți atmosferici, special concepută pentru vopsirea indicatoarelor rutiere orizontale. Pe bază de rășină acrilică, plastifianți specifici încărcăți cu dioxid de titan rutiliu, pigmenti sintetici rezistenți la razele UV, sarcini lamelare și cristaline, microsferă de sticlă cu un indice de refracție ridicat și un amestec specific de solvenți pentru a echilibra uscarea în adâncime și în suprafață, permite comunicarea regulilor de siguranță conform prevederilor codului autostrăzii atât în zonele urbane cât și extraurbane pentru liniile centrale, liniile laterale, dungile zebra, benzile de oprire și trecerile de pietoni etc.

COD VAMAL: 3209 1000

COMPONENTE: Monocomponent

ASPECT: Lichid dens

CULORI DISPONIBILE: Solicită culorile disponibile

AMBALAJE ȘI DIMENSIUNI: Cutie din metal/aluminiu 30 kg

DOMENII DE APLICARE

Protech Road Line este specific pentru marcajele orizontale de pe pardoseli și drumuri: asfalt, suporturi din ciment, porfir etc.

SUPORȚI PERMISI

Beton - Asfalt - Pietre naturale și porfir

PREGĂTIREA SUPORTURILOR

Eliminați orice urmă de praf. Pe suport uscat aplicați Protech Road Line conform modalităților descrise în instrucțiunile de utilizare.

MODALITATE DE UTILIZARE

Protech Road Line, în funcție de echipament și metode de aplicare, trebuie diluat, în general 5%, cu un diluant sintetic specific pentru vopselele din insulele de trafic. Evitați aplicațiile în prezența condensului de suprafață, a gheții și asigurați-vă că nu există vopsea descuamată. Se amestecă bine produsul înainte de utilizare.

METODE DE APLICARE



Rulou - Stropire - Pulverizator airless la presiune redusă





CURĂȚAREA INSTRUMENTELOR

Diluant Nitro

CARACTERISTICI FUNDAMENTALE

-  Conservare: 6 luni
-  Utilizați produsul cu mănuși de protecție

-  Greutate specifică: 1.55 - 1.75 kg/l
-  Utilizați produsul cu ochelari de protecție

SPECIFICAȚII TEHNICE

ASTM D711
Intervalul de timp fără praf la 20°C **10 min**

ASTM D 1644
Reziduu sec **80 +/- 3 %**

ASTM D711
Întărire profundă la 20°C **30 min**

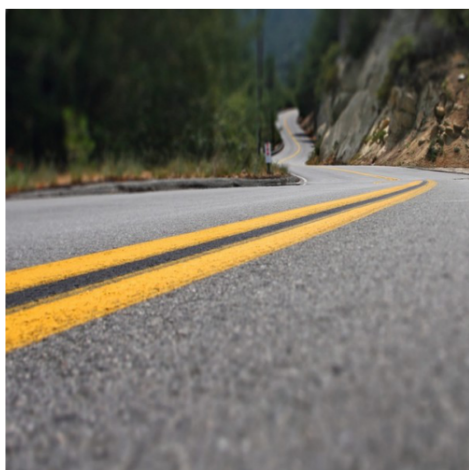
CONSUM

Aplicați 1,30 kg de Protech Road Line pentru fiecare metru pătrat din suprafața pe care doriți să o vopsiți.

STOCARE ȘI CONSERVARE

A se feri de îngheț. A se păstra produsul în ambalajul original în mediu răcoros, uscat evitând înghețul și razele directe ale soarelui. O conservare neadecvată a produsului poate determina pierderea proprietăților reologice. Ambalajele odată deschise trebuie utilizate imediat A se păstra produsul la o temperatură între +5°C și +35°C.

GALERIE FOTO



Producție și distribuție de către **AZICHEM srl**
Via Giovanni Gentile, 16/A - 46044 Goito (MN), Italia
Tel: +39 0376.604185 / 604365
Fax: +39 0376 604398
www.azichem.com - info@azichem.com

Actualizare de la **01-04-2021**
Condiții de vânzare și avertismente legale disponibile la
<https://www.azichem.com/condiții-generale-de-vânzare>
Număr total de pagini ale acestui document: 3

CONȚINUT SUPLIMENTAR



AVERTIZĂRI ȘI PRECAUȚII

Vă recomandăm o grosime de 400-500 μm pe uscat. Informațiile generale, precum și indicațiile și sugestiile pentru utilizarea acestui produs, cuprinse în prezenta fișă tehnică și eventual transmise și pe cale verbală sau în scris, corespund nivelului nostru actual de cunoștințe științifice și tehnice acumulate.

Eventualele date tehnice și de performanță menționate reprezintă rezultatul unor teste de laborator, efectuate în mediu controlat și, prin urmare, pot suferi modificări, în funcție de condițiile concrete de aplicare și utilizare.

Societatea Azichem S.R.L. va fi exonerată de orice răspundere pentru performanțe inadecvate, ce decurg dintr-o utilizare necorespunzătoare a produsului, sau determinate de defecte cauzate de factori sau elemente ce nu depind de calitatea produsului, inclusiv de o păstrare în condiții necorespunzătoare.

Persoana ce intenționează să utilizeze produsul are obligația de a stabili, înainte de utilizare, dacă acest produs este sau nu este adecvat întrebuițării prevăzute, asumându-și orice răspundere în această privință.

Caracteristicile tehnice și de performanță din cuprinsul prezentei fișe tehnice sunt actualizate periodic. Pentru o consultare în timp real, accesați site-ul: www.azichem.com. Data reviziei este indicată în căsuța alăturată. Această ediție anulează și înlocuiește orice altă ediție anterioară.

Vă reamintim faptul că utilizatorul are obligația de a consulta cea mai recentă Fișă cu Date de Securitate aferentă acestui produs, fișă ce conține informațiile chimice, fizice și toxicologice, frazele de risc, precum și alte informații necesare pentru a putea transporta, utiliza și elimina produsul și ambalajele acestuia, în deplină siguranță. Pentru a o consulta, accesați site-ul: www.azichem.com. Se interzice aruncarea produsului și/sau ambalajului în mediul înconjurător.

