

## Protech Balcony

Impermeabilizant transparent, nepelicular, pentru terase și balcoane



Soluție pe bază de rășini speciale silanice și siloxanice în solvent, extrem de penetrantă, transparentă (incoloră), pentru impermeabilizarea rapidă, eficientă și economică, a balcoanelor, teraselor cu gresie, învelișurilor din beton, scârilor exterioare etc., fără a scoate sau a interveni asupra pardoselii existente. Nu schimbă aspectul suprafeței pe care se aplică și nu modifică caracterul alunecos inițial și nici transpirația acestuia la vaporii de apă. Se aplică foarte rapid, nu este nevoie de forță de muncă specializată sau de echipament profesional. Pardoseala tratată va fi gata de folosire după numai 2 ore de la aplicare.

**COD VAMAL:** 3824 9970

**COMPONENTE:** Monocomponent

**ASPECT:** Lichid

**CULORI DISPONIBILE:** Transparent

**AMBALAJE ȘI DIMENSIUNI:** Canistră 25 l - Canistră 5 l - Sticlă 1 l - Canistră 2 l - Cutie: 12 x (Sticlă 1 l) - Cutie: 8 x (Canistră 2 l)

### CARACTERISTICI ȘI AVANTAJE

Protech Balcony este un produs cu o aplicare ușoară și rapidă: este suficient să îl întindeți cu o perie pe suprafețe curate și uscate pentru a rezolva problema infiltrării apei. Ingredientul activ transmis în mod eficient în solvent pătrunde rapid și adânc în straturile de protecție, în eventualele fisuri și în porozitatea suportului. La contactul cu aerul realizează o reacție de polimerizare care sigilează și impermeabilizează perfect și în profunzime orice discontinuitate în care penetrează. Molecula specifică siloxanică polimerizată, după terminarea reacției, este stabilă în timp. Produsului aplicat pe suprafețele nesupuse mișcărilor dinamice și daunelor seismice, în mod normal își păstrează caracteristicile și eficacitatea pe o perioadă mai mare de 10 ani. Dacă este necesar, dacă apar noi discontinuități, crăpături, fisuri etc., după prima aplicare a produsului Protech Balcony, se mai poate aplica un strat de produs. Vânând în vedere natura sa inerent nepeliculară, produsul nu poate suferi leziuni, tăieturi, fisuri, exfolieri, deteriorări și nu se va îngălbeni în timp sub efectul razelor UV (așa cum se întâmplă în mod normal în urma tratamentelor epoxidice și/sau poliuretane). Straturile de protecție tratate cu Protech Balcony vor fi impermeabile la mușcași, mușchi, licheni și alte organisme biodeterio gene. Trebuie remarcat faptul că eficiența produsului Protech Balcony în ceea ce privește impermeabilitatea este certificată pe baza testelor speciale efectuate la laboratoarele Departamentului de Inginerie Structurală al POLITECNICO DI MILANO.

### DOMENII DE APLICARE

Impermeabilizarea rapidă a balcoanelor, teraselor, scârilor, suprafețelor acoperite cu gresie/faianță și a produselor manufacturate din beton și piatră naturală, fără a fi necesară dezmembrarea pavajului existent. Poate fi folosit și pe suprafețe verticale expuse în mod excesiv la intemperii și agenți atmosferici (gresie, tencuieli, cărămidă la vedere etc.).

### SUPORȚI PERMISI

Tencuieli - Beton - Mortare cimentoase din var și mixte - Prefabricați - Gips - Fibrociment - Cărămizi - Tuf - Ziduri mixte - Ziduri din piatră - Țigle și plăci (gresie, faianță)



## PREGĂTIREA SUPORTURILOR

Suprafețele pe care se va aplica produsul trebuie să fie curate, fără reziduuri, fără părți friabile sau neadecvate, fără praf etc. Dacă este necesar, tratați spațiile dintre plăci cu detergenți acizi sau alcalini specifici. În acest sens, vă recomandăm detergentul acid specific Deterg-A diluat cu apă în raport de 1:4. Clătiți cu apă curentă suprafețele tratate. Spațiile instabile și necorespunzătoare, eventual îndepărtate, trebuie restaurate cu chituri de ciment cu aderență și deformabilitate mare. În acest sens, vă recomandăm utilizarea chitului specific bicomponent, impermeabil și deformabil Stucco Balcony. Permiteți timpul necesar (1-2 zile) pentru uscarea straturilor de protecție, înainte de aplicarea produsului Protech Balcony. Posibilele rosturi de dilatație, inclusiv cele de pe linia de legătură dintre podeaua cu gresie și bordura perimetrală (de obicei din granit sau piatră naturală), vor trebui sigilate neapărat cu materiale polimerice de elasticitate mare. În acest sens, vă recomandăm sigilarea lor cu Protech Flex împreună cu Filtene Fondogiunto și grundul poliuretanic special Protech Flex Primer.

## MODALITATE DE UTILIZARE

Turnați puțin câte puțin din produs și întindeți-l uniform pe întreaga suprafață cu o perie de cauciuc sau cu un "trage-apă", până la impregnarea completă a suportului ce trebuie impermeabilizat. În zonele mai puțin accesibile și mai incomode, aplicați cu mare atenție Protech Balcony prin utilizarea unei pensule cu peri lungi sau a unui burete (pentru margini, placaje, colțuri, praguri, șemineele, canale de scurgere etc.). Lăsați produsul să pătrundă timp de cel puțin 60 de minute. În intervalul de timp de maxim 120 de minute de la aplicare, eliminați excesul de produs de pe toate suprafețele tratate, cu o cârpă înmuiată în diluantul Nitro. Consumul mediu de produs este de aproximativ 0,125 l/m<sup>2</sup> pe suprafață de impermeabilizat; variază în funcție de capacitatea de absorbție a suprafeței și de dimensiunea eventualelor interspații. De obicei, cu 1 litru de Protech Balcony puteți trata suprafețe de la 7 la 15 m<sup>2</sup>.

## METODE DE APLICARE


Perie - Drișcă din burete - Impregnare - Panou - Burete


## CURĂȚAREA INSTRUMENTELOR


Diluant Nitro

## CARACTERISTICI FUNDAMENTALE


 Conservare: 12 luni

 Material inflamabil


 Produs pe bază de solvenți

 Temperatura de utilizare: +5 / +30 °C

 Greutate specifică: 0.85 kg/l

 Produs în prim plan

 Rezistent la razele UV

 Utilizați produsul cu mănuși de protecție

## SPECIFICAȚII TEHNICE

-30  
Temperatura de acțiune +80 °C

pH 7.5

## CONSUM

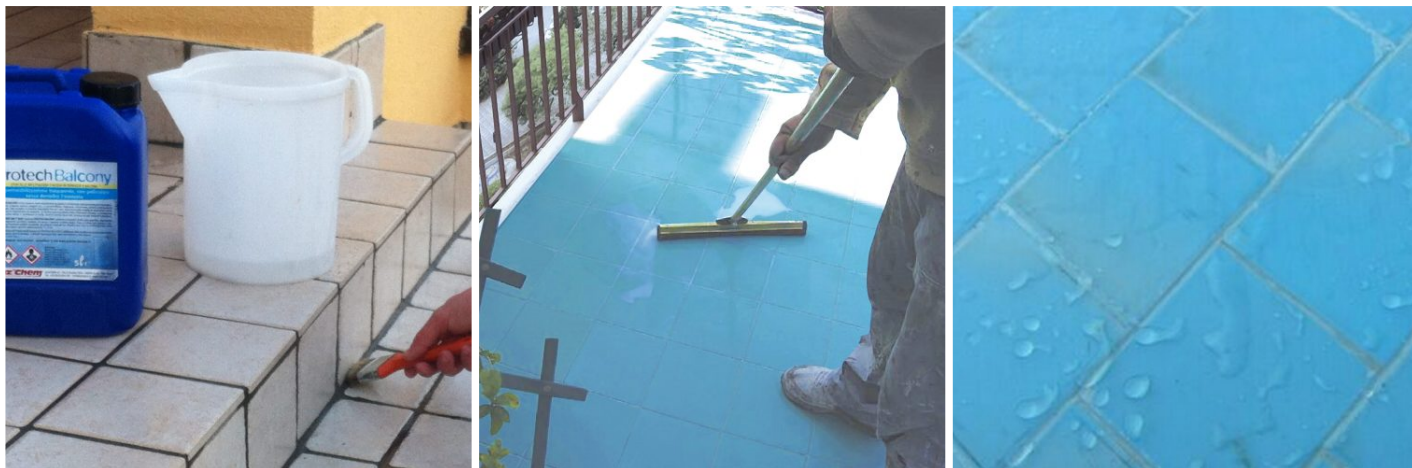
Aproximativ 0,15 litri de Protech Balcony pentru fiecare metru pătrat din suprafața pe care doriți să o tratați, în funcție de porozitatea suprafeței.



## STOCARE ȘI CONSERVARE

A se feri de îngheț. A se păstra produsul în ambalajul original în mediu răcoros, uscat evitând înghețul și razele directe ale soarelui. O conservare neadecvată a produsului poate determina pierderea proprietăților reologice. A se feri de umiditate. A se păstra produsul la o temperatură între +5°C și +35°C.

## GALERIE FOTO



## CONȚINUT SUPLIMENTAR



Producție și distribuție de către **AZICHEM srl**  
Via Giovanni Gentile, 16/A - 46044 Goito (MN), Italia  
Tel: +39 0376.604185 / 604365  
Fax: +39 0376 604398  
[www.azichem.com](http://www.azichem.com) - [info@azichem.com](mailto:info@azichem.com)

Actualizare de la **15-03-2021**  
Condiții de vânzare și avertismente legale disponibile la  
<https://www.azichem.com/condiții-generale-de-vânzare>  
**Număr total de pagini ale acestui document: 4**

## AVERTIZĂRI ȘI PRECAUȚII

Protech Balcony se aplică numai pe suprafețe uscate. Evitați începerea procesului de impermeabilizare atunci când se previzionează precipitații iminente.

Se recomandă să nu omiteți faza finală care constă în curățarea suprafeței de produsul în exces cu diluant nitro. Orice exces de produs rămas pe suprafață poate forma, la contactul cu aerul, reziduuri nedorite de culoare albicioasă, dificil de îndepărtat, care pot fi ulterior eliminate printr-o spălare suplimentară cu detergent acid.

Înainte de a realiza o spălare cu detergent acid sunt necesare efectuarea unor teste preliminare pe o mică porțiune de pavaj (de preferință nu la vedere) pentru a evita decolorarea neplăcută și neașteptată a acestuia.

În cazul aplicării produsului Protech Balcony pe suprafețe deosebit de poroase și absorbante (cărămidă, piatră naturală, travertin etc.) se recomandă întâi întinderea produsului pe o porțiune mică de pavaj. Suprafețele foarte absorbante pot deveni mai închise la culoare în urma pătrunderii produsului. Informațiile generale, precum și indicațiile și sugestiile pentru utilizarea acestui produs, cuprinse în prezenta fișă tehnică și eventual transmise și pe cale verbală sau în scris, corespund nivelului nostru actual de cunoștințe științifice și tehnice acumulate.

Eventualele date tehnice și de performanță menționate reprezintă rezultatul unor teste de laborator, efectuate în mediu controlat și, prin urmare, pot suferi modificări, în funcție de condițiile concrete de aplicare și utilizare.

Societatea Azichem S.R.L. va fi exonerată de orice răspundere pentru performanțe inadecvate, ce decurg dintr-o utilizare necorespunzătoare a produsului, sau determinate de defecte cauzate de factori sau elemente ce nu depind de calitatea produsului, inclusiv de o păstrare în condiții necorespunzătoare.

Persoana ce intenționează să utilizeze produsul are obligația de a stabili, înainte de utilizare, dacă acest produs este sau nu este adecvat întrebuintării prevăzute, asumându-și orice răspundere în această privință.

Caracteristicile tehnice și de performanță din cuprinsul prezentei fișe tehnice sunt actualizate periodic. Pentru o consultare în timp real, accesați site-ul: [www.azichem.com](http://www.azichem.com). Data reviziei este indicată în căsuța alăturată. Această ediție anulează și înlocuiește orice altă ediție anterioară.

Vă reamintim faptul că utilizatorul are obligația de a consulta cea mai recentă Fișă cu Date de Securitate aferentă acestui produs, fișă ce conține informațiile chimice, fizice și toxicologice, frazele de risc, precum și alte informații necesare pentru a putea transporta, utiliza și elimina produsul și ambalajele acestuia, în deplină siguranță. Pentru a o consulta, accesați site-ul: [www.azichem.com](http://www.azichem.com). Se interzice aruncarea produsului și/sau ambalajului în mediul înconjurător.

