

Prerit Solution

Întârzietor de priză pentru pardoseli din beton spălat



Întârzietor de priză în soluție apoasă de aplicat cu pompa airless (fără aer), la presiune scăzută, pe suprafețele de beton proaspăt, pentru a permite îndepărtarea, prin spălarea cu apă, a unui strat cortical de câțiva milimetri, și deci expunerea inerților ce compun compusul din ciment. Specific pentru realizarea etajelor cu valoare de peisaj/ambient cu tehnica "pietriș spălat".

COD VAMAL: 3824 4000

COMPONENTE: Monocomponent

ASPECT: Lichid

CULORI DISPONIBILE: Albastru-deschis

AMBALAJE ȘI DIMENSIUNI: Canistră 10 kg - Canistră 25 kg - Canistră 5 kg

CARACTERISTICI ȘI AVANTAJE

Inhibitor de priză de suprafață, în soluție apoasă, de diluat; produs pe bază de polizaharide, catalizatori specifici și agenți anti-spumă, care permite inhibarea reacției de hidratare a cimentului și reduce viteza de priză, doar pentru un strat de suprafață de câțiva milimetri, fără a modifica în vreun fel caracteristicile de performanță ale pavajului din beton.

DOMENII DE APLICARE

Realizarea pardoselii din beton cu valoare estetică ridicată prin tehnica "pietriș spălat" (suprafețe externe cu agregate "la vedere").

SUPORȚI PERMISI

Beton - Șape de substrat

MODALITATE DE UTILIZARE

Aplicați și neteziți prin metodele obișnuite betonul preparat în funcție de cerințele proiectului și de standardele/norme în vigoare. PRERIT trebuie utilizat în formă pură (fără fi necesară diluarea acestuia). Când betonul este încă în stare "proaspătă", aplicați întârzietorul de priză prin pulverizare în cantitatea stabilită în testele preliminare, în funcție de adâncimea de "spălare" dorită. De obicei, pentru o adâncime de inhibare de până la 2-3 mm, doza de produs este de aproximativ 100-150 g/m². În mod indicativ, după un timp care variază între 2 și 24 de ore, îndepărtați pasta de ciment superficială întârziată, cu o spălare sub presiune care poate varia între 120 și 200 bar, afișând pietrișul de suprafață. Timpurile și presiunile de spălare depind de condițiile climatice în care se desfășoară lucrările, de designul mixului betonului și de alte variabile. Faceți teste preliminare pentru a calibra mai bine acești parametri importanți.

METODE DE APLICARE




Pulverizator airless la presiune redusă






CURĂȚAREA INSTRUMENTELOR

Apă

CARACTERISTICI FUNDAMENTALE

-  Conservare: 6 luni
-  Greutate specifică: 1.03 kg/dm³
-  Rezistent la razele UV

-  Fără solvenți
-  Neinflamabil
-  Temperatura de utilizare: +5 / +35 °C

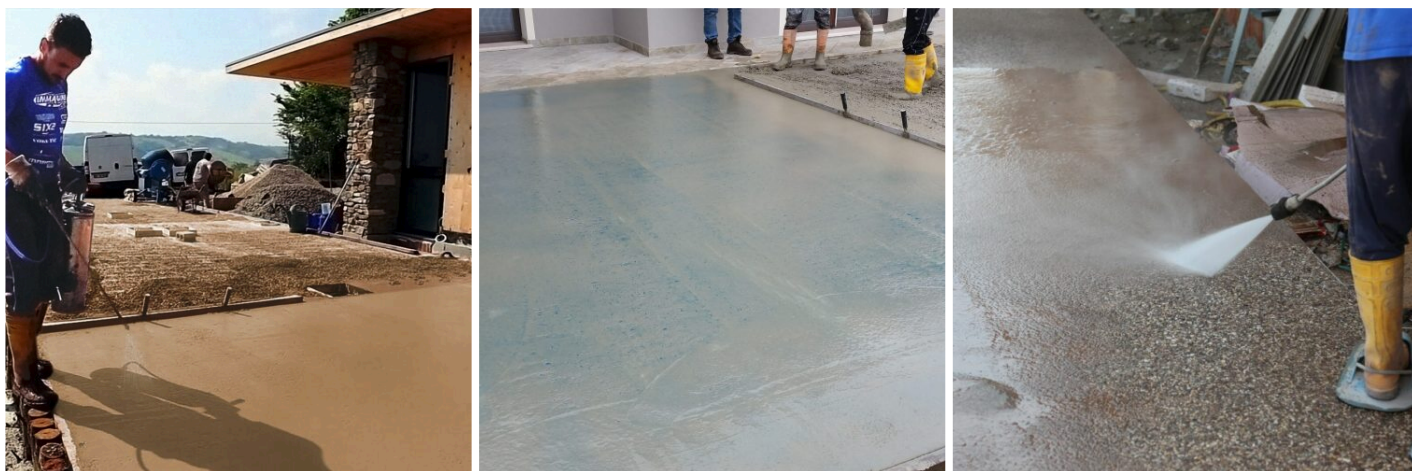
CONSUM

De la 0,10 la 0,15 kg de Prerit Solution pentru fiecare metru pătrat din suprafața ce trebuie dezactivată.

STOCARE ȘI CONSERVARE

A se feri de îngheț. A se păstra produsul în ambalajul original în mediu răcoros, uscat evitând înghețul și razele directe ale soarelui. O conservare neadecvată a produsului poate determina pierderea proprietăților reologice.

GALERIE FOTO



Producție și distribuție de către **AZICHEM srl**
Via Giovanni Gentile, 16/A - 46044 Goito (MN), Italia
Tel: +39 0376.604185 / 604365
Fax: +39 0376 604398
www.azichem.com - info@azichem.com

Actualizare de la **30-03-2021**
Condiții de vânzare și avertismente legale disponibile la
<https://www.azichem.com/condiții-generale-de-vânzare>
Număr total de pagini ale acestui document: 3

CONȚINUT SUPLIMENTAR



AVERTIZĂRI ȘI PRECAUȚII

Efectul estetic este influențat în mod semnificativ de adâncimea eliminării stratului cortical de beton. Pentru a obține rezultatele dorite, se recomandă să efectuați teste preliminare cu materialele și în condițiile de lucru specifice lucrărilor. Timpii de întârziere și grosimea de spălare depind, de fapt, de mai mulți factori cum ar fi tipul de ciment, cantitatea de ciment, distanța dintre fabrica de beton și șantierul de descărcare, raportul apă/ciment, temperatura betonului proaspăt, temperatura ambiantă, ventilație etc.

Efectuați spălarea cu apă în intervalul de timp de 24 de ore din momentul creării pardoselii; întârzierea excesivă ar putea compromite eficiența de inhibare și, prin urmare, efectul "pietriș spălat" nu va fi unul de succes. Informațiile generale, precum și indicațiile și sugestiile pentru utilizarea acestui produs, cuprinse în prezenta fișă tehnică și eventual transmise și pe cale verbală sau în scris, corespund nivelului nostru actual de cunoștințe științifice și tehnice acumulate.

Eventualele date tehnice și de performanță menționate reprezintă rezultatul unor teste de laborator, efectuate în mediu controlat și, prin urmare, pot suferi modificări, în funcție de condițiile concrete de aplicare și utilizare.

Societatea Azichem S.R.L. va fi exonerată de orice răspundere pentru performanțe inadecvate, ce decurg dintr-o utilizare necorespunzătoare a produsului, sau determinate de defecte cauzate de factori sau elemente ce nu depind de calitatea produsului, inclusiv de o păstrare în condiții necorespunzătoare.

Persoana ce intenționează să utilizeze produsul are obligația de a stabili, înainte de utilizare, dacă acest produs este sau nu este adecvat întrebuițării prevăzute, asumându-și orice răspundere în această privință.

Caracteristicile tehnice și de performanță din cuprinsul prezentei fișe tehnice sunt actualizate periodic. Pentru o consultare în timp real, accesați site-ul: www.azichem.com. Data reviziei este indicată în căsuța alăturată. Această ediție anulează și înlocuiește orice altă ediție anterioară.

Vă reamintim faptul că utilizatorul are obligația de a consulta cea mai recentă Fișă cu Date de Securitate aferentă acestui produs, fișă ce conține informațiile chimice, fizice și toxicologice, frazele de risc, precum și alte informații necesare pentru a putea transporta, utiliza și elimina produsul și ambalajele acestuia, în deplină siguranță. Pentru a o consulta, accesați site-ul: www.azichem.com. Se interzice aruncarea produsului și/sau ambalajului în mediul înconjurător.

