

Osmocem iTop

Hidroizolant pe bază de ciment, osmotice, bicomponent, elastic



Hidroizolant ciment osmotice, bicomponent, în dispersie apoasă, polimer modificat, super adeziv, flexibil, rezistent la tracțiune pozitivă și negativă. Aplicare cu mistrie, perie sau rolă. Ideal pentru acoperiri de protecție și impermeabilizare a lucrărilor de beton armat și zidărie: rezervoare, piscine, conducte de apă, tencuieli beton fisurat, balcoane; repararea și acoperirea de protecție a structurilor în larg sau expuse la sare de mare. Potrivit pentru contactul cu apa potabila.

COD VAMAL: 3824 5090

COMPONENTE: Bicomponent

ASPECT: Praf + Lichid

CULORI DISPONIBILE: Alb / Gri

AMBALAJE ȘI DIMENSIUNI: Sac 25 kg [A] - Canistră 8 kg [B] - Kit: 1 Sac 25 kg [A] + 1 Canistră 8 kg [B]

CERTIFICĂRI OBTINUTE ȘI NORME



CARACTERISTICI ȘI AVANTAJE

Osmocem iTop se caracterizează printr-o simplitate extremă de aplicare, fără erori. Aderă la substraturi prin aderență mecanică și difuziune osmotice. Este eficient inclusiv în condiții de împingere hidrostatică negativă (contrașoc) și poate fi, de asemenea, aplicat ca înveliș în grădinile situate pe acoperiș și ghivece, deoarece rezistă acțiunii mecanice a rădăcinilor.

DOMENII DE APLICARE

Tratamente hidroizolante pentru structuri și pereți subterani, piscine, bazine, ghivece, grădini situate pe acoperiș, conducte, tuneluri, garajelor, poduri, rezervoare, pivnițe, camere pentru alimente etc., cu condiția ca acestea să fie suficient de poroase și absorbante și să nu fi fost tratate în prealabil cu soluții hidroizolante și/sau hidrofuge, fie ele chimice (siloxanice, epoxidice, poliuretanic etc.) sau naturale (ceară). Potrivit atât pentru condiții hidrostatice pozitive, cât și pentru cele negative. Poate fi folosit și pentru hidroizolarea teraselor și balcoanelor.

SUPORȚI PERMISI

Tencuieli - Beton - Prefabricați - Gips carton - Fibrociment - Cărămizi - Ziduri mixte - Ziduri din piatră - Șape de substrat - Pereți stâncoși



PREGĂTIREA SUPORTURILOR

Suprafețele de aplicare trebuie să fie curate, fără murdărie, piese sfărâncioase și inconsistente, praf, tratamente hidrofuge în general, etc., ușor rugoase cu o metodă de pregătire adecvată (grad de rugozitate > 2 mm, sau ≥ 3 pe scara ICRI - Institutul Internațional de Reparații de Beton). Suporturile deosebit de uscate trebuie umezite ușor cu apă. Este întotdeauna recomandabil să amorsați suportul de aplicare cu aproximativ 100-150 g/m² de latex adeziv COMPONENT B; în acest fel, cu o amorsare simplă și rapidă, se realizează cel puțin trei operații foarte eficiente: a) expulzarea aerului din porozitatea suprafeței _ etanșanți pori (cu reducerea drastică a binecunoscutelor blistere care apar pe produsele elastice cu grosime mică); b) scăderea absorbției suportului (pentru a garanta maturarea adecvată a stratului de netezire impermeabil); c) creșterea aderenței datorită pătrunderii adânci a componentei polimerice. Pentru aplicații pe gips-carton, aplicați mai întâi un strat de Bond Plus ca grund. Nu aplicați pe suporturi cu scurgeri de apă sau orice formă de apă în mișcare, care trebuie blocate și remediate în prealabil pentru a preveni spălarea produsului în timpul fazei de întărire și priză.

MODALITATE DE UTILIZARE

Se amestecă componenta sub formă de pulbere (componenta A) cu soluția hidratantă (componenta B) cu un amestecător la turație mică sau alt mixer mecanic eficient, turnând treptat pulberea în lichid. Se amestecă în continuare până când se obține un amestec omogen și fără cocoloașe. După ce amestecul este gata, așteptați câteva minute și amestecați din nou înainte de aplicare. Pentru a spori mai mult performanța învelișului (de exemplu, în cazul hidroizolației teraselor și balcoanelor), este recomandabil să se introducă între straturi plasă de consolidare din fibră de sticlă rezistentă la substanțe alcaline Armaglass 160, pentru un consum orientativ de aproximativ 3-4 kg/m². Nu aplicați produsul în prezența luminii directe a soarelui și asigurați protecția și maturarea umedă a suprafețelor expuse. Nu se aplică pe substraturi cu grad de redus de porozitate sau neporoase, sau acoperite anterior cu soluții hidrofuge în general, cu excepția cazului în care, s-a efectuat o asperizare adecvată cu ajutorul buciardelor, mașinilor de șlefuit și a echipamentelor adecvate pentru tratarea prealabilă a substraturilor sau după o tratare adecvată cu grunduri polimerice corespunzătoare.

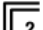
METODE DE APLICARE


Drișcă - Mașină de tencuit - Panou - Rulou - Spatulă - Stropire


CURĂȚAREA INSTRUMENTELOR


Apă

CARACTERISTICI FUNDAMENTALE

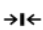
 Aplicați două straturi


 Diametrul maxim al agregatului: 0.6 mm

 Pot life: 50-70 min

 Temperatura de utilizare: +5 / +35 °C

 Conservare: 12 luni

 Grosimea minimă recomandată: 1.5 mm

 Produs în prim plan



SPECIFICAȚII TEHNICE

Rezistența la comprimare la 2 de zile **2.5 N/mm²**

Rezistența la flexiune la 2 zile > **1.0 N/mm²**

DIN 53504

Întinderea la rupere longitudinală **15 %**

Densitate **1600 g/l**

A:B

Raportul de amestec al componentelor **3.12:1**

UNI EN 1062-3

Absorbție capilară **0.027 kg•h^{0.5}/m²**

UNI EN 1062-3

Coefficient de permeabilitate < **5 mm**

UNI EN ISO 7783-2

Permeabilitate la vaporii de apă **Sd 0.99 (class I)**

Rezistența la comprimare la 28 de zile > **9.0 N/mm²**

Rezistența la flexiune la 28 de zile > **3.0 N/mm²**

Compatibilitate termică după șocuri de răcire - cicluri de furtună **1.8 N/mm²**

UNI EN 1542

2.2 N/mm²

UNI EN 1062-11

Expunerea la intemperii artificiale-2000 de ore **no swelling. no cracking. no flakin**

UNI PdR 88:2020

Conținut total reciclat **≥ 5.3 %**

UNI EN 162-6

Permeabilitate la CO2 **Sd 93 m**

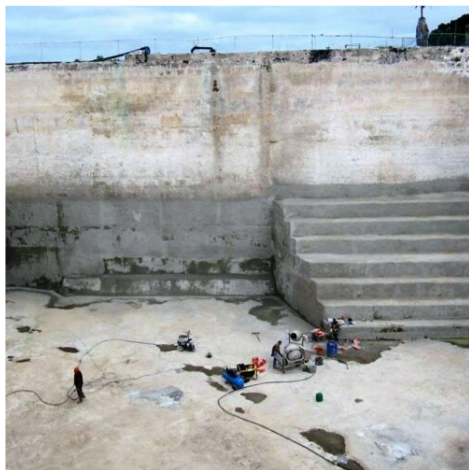
CONSUM

Părafărsisht 1,6 kg/m² Osmocem iTop për çdo milimetër të trashësisë që duhet të bëhet.

STOCARE ȘI CONSERVARE

A se păstra produsul în ambalajul original în mediu răcoros, uscat evitând înghețul și razele directe ale soarelui. O conservare neadecvată a produsului poate determina pierderea proprietăților reologice. A se feri de umiditate.

GALERIE FOTO



CONȚINUT SUPLIMENTAR



AVERTIZĂRI ȘI PRECAUȚII

Informațiile generale, precum și indicațiile și sugestiile pentru utilizarea acestui produs, cuprinse în prezenta fișă tehnică și eventual transmise și pe cale verbală sau în scris, corespund nivelului nostru actual de cunoștințe științifice și tehnice acumulate. Eventualele date tehnice și de performanță menționate reprezintă rezultatul unor teste de laborator, efectuate în mediu controlat și, prin urmare, pot suferi modificări, în funcție de condițiile concrete de aplicare și utilizare.

Societatea Azichem S.R.L. va fi exonerată de orice răspundere pentru performanțe inadecvate, ce decurg dintr-o utilizare necorespunzătoare a produsului, sau determinate de defecte cauzate de factori sau elemente ce nu depind de calitatea produsului, inclusiv de o păstrare în condiții necorespunzătoare.

Persoana ce intenționează să utilizeze produsul are obligația de a stabili, înainte de utilizare, dacă acest produs este sau nu este adecvat întrebuințării prevăzute, asumându-și orice răspundere în această privință.

Caracteristicile tehnice și de performanță din cuprinsul prezentei fișe tehnice sunt actualizate periodic. Pentru o consultare în timp real, accesați site-ul: www.azichem.com. Data reviziei este indicată în căsuța alăturată. Această ediție anulează și înlocuiește orice altă ediție anterioară.

Vă reamintim faptul că utilizatorul are obligația de a consulta cea mai recentă Fișă cu Date de Securitate aferentă acestui produs, fișă ce conține informațiile chimice, fizice și toxicologice, frazele de risc, precum și alte informații necesare pentru a putea transporta, utiliza și elimina produsul și ambalajele acestuia, în deplină siguranță. Pentru a o consulta, accesați site-ul: www.azichem.com. Se interzice aruncarea produsului și/sau ambalajului în mediul înconjurător.

