

## Osmocem Flex

Impermeabilizant pe bază de ciment plasto-elastic pentru terase și ziduri



Hidroizolant ciment osmotiv bicomponent în dispersie apoasă, polimer modificat, foarte flexibil și deformabil, cu comportament plasto-elastic. Aplicare cu mistrie, perie sau rolă. Ideal pentru hidroizolarea teraselor, balcoanelor și piscinelor, înainte de așezarea pardoselilor din gresie sau faianță. Potrivit pentru contactul cu apa potabilă.

**COD VAMAL:** 3824 5090

**COMPONENTE:** Bicomponent

**ASPECT:** Praf + Lichid

**CULORI DISPONIBILE:** Alb / Gri

**AMBALAJE ȘI DIMENSIUNI:** Sac 24 kg [A] - Canistră 8 kg [B] - Kit: 1 Sac 24 kg [A] + 1 Canistră 8 kg [B] - Paletă: 50 x (Sac 24 kg [A]) - Paletă: 50 x (Canistră 8 kg [B])

### CERTIFICĂRI OBTINUTE ȘI NORME



### CARACTERISTICI ȘI AVANTAJE

Osmocem Flex deține certificatul de compatibilitate pentru contactul cu apa și izolarea apei potabile și a substanțelor alimentare (Certificat obținut 30/01/2015 la Cogesur laborator - Bureau Veritas din Puerto de Santa Maria, Spania). Produs profesional alcătuit din două elemente. Proporția elementului A + elementul B a fost studiată special pentru a-i oferi operatorului siguranța rezultatului și garanția unei lucrări perfecte: bidonul cu elementul B (8 kg) conține o cantitate puțin mai mare față de cea necesară pentru amestecarea sacului (24 kg), permițându-i astfel operatorului, înainte de întinderea produsului, să scoată din bidon până la 1 lt din rășina specială din componenta B, să o dilueze cu 1 litru de apă și să folosească această emulsie apoasă pentru a pregăti suprafața pe care urmează să se aplice produsul final; astfel se execută, printr-o operațiune simplă și rapidă de amorsare, cel puțin trei operațiuni extrem de eficiente: a) eliminarea aerului din porii de la suprafață \_ destuparea porilor (prin reducerea drastică a bine-cunoscutelor bule ce apar pe produsele elastice cu grosime mică); b) scăderea puterii de absorbție a suprafeței suport (și garantarea unei uscări corespunzătoare a agentului netezitor de finisare impermeabil); c) creșterea puterii de aderență datorită pătrunderii în profunzime a elementului polimeric.

### DOMENII DE APLICARE

Impermeabilizarea lucrărilor de izolare din beton (cuve, piscine, conducte, medii de izolare pentru produse alimentare etc.). Impermeabilizarea balcoanelor, teraselor, băilor, dușurilor etc., cu condiția ca acestea să fie suficient de poroase și absorbante și să nu prezinte niciun tratament de suprafață impermeabil și / sau hidrofug, chimic (siloxani, epoxizi, poliuretani etc.) sau naturali (ceară), înainte de aplicarea următoarelor straturi de tencuieli, a șapelor sau a învelișurilor ceramice. Acoperirea impermeabilizantă a zidurilor de sprijin și a tencuielilor cu microfisuri. Neteziri deformabile în general.



## SUPORȚI PERMISI

Beton - Țigle și plăci (gresie, faianță) - Șape de substrat

## PREGĂTIREA SUPORTURILOR

Suprafețele de aplicare trebuie să fie curate, fără murdărie, piese sfărâmițoase și inconsistente, praf, tratamente hidrofuge în general, etc., ușor rugoase cu o metodă de pregătire adecvată (grad de rugozitate > 2 mm, sau  $\geq 3$  pe scara ICRI - Institutul Internațional de Reparații de Beton). Suporturile deosebit de uscate trebuie umezite ușor cu apă. Este întotdeauna recomandabil să amorsați suportul de aplicare cu aproximativ 100-150 g/m<sup>2</sup> de latex adeziv COMPONENT B pentru a facilita expulzarea aerului din porozitatea suprafeței (opriorul porilor), a reduce absorbția suportului și a crește aderența la suprafață. a sustine. Pentru aplicații pe gips-carton, aplicați mai întâi un strat de Bond Plus ca grund. În cazul suprafețelor mari de acoperire pe acoperișuri plate sau terase înmuiate în apă, este necesar să se prevadă „coșuri de evacuare a aburului” amplasate corespunzător. Nu aplicați pe suporturi cu scurgeri de apă sau orice formă de apă în mișcare, care trebuie blocate și remediate în prealabil pentru a preveni spălarea produsului în timpul fazei de întărire și priză.

## MODALITATE DE UTILIZARE

Osmocem Flex este livrat cu două componente predozate care trebuie amestecate bine, cu mixer la viteză mică (max. 300 rotații/minut) pentru obțineți un amestec omogen, fără bulgări. Evitați cu desăvârșire adăugarea altor ingrediente. Bidonul cu elementul B (8 kg) conține o cantitate puțin mai mare față de cea necesară pentru amestecarea sacului (24 kg), permițându-i astfel operatorului, înainte de întinderea produsului, să scoată din bidon până la 1 lt din rășina specială din componenta B, să o dilueze cu 1 litru de apă și să folosească această emulsie apoasă pentru a pregăti suprafața pe care urmează să se aplice produsul final (consultați și paragraful INFORMAȚII SUPPLEMENTARE). În cazul în care vă confrunțați cu o climă extrem de aridă, puteți modifica ușor consistența, dacă considerați necesar, adăugând apă până la maximum 8%. La impermeabilizarea teraselor și a balcoanelor, Osmocem Flex va fi aplicat în două straturi, fiecare strat cu o grosime de aproximativ 1,5 mm (circa 2,2 kg/m<sup>2</sup> pentru fiecare strat); fiecare strat trebuie dat numai atunci când stratul anterior este stabil (nu înainte de 4 ore la 20°C). Se recomandă introducerea în grosimea Osmocem Flex, între primul și al doilea strat, a unei rețele de fibre de sticlă alcalino-rezistente Armaglass 160. De asemenea, între șapă de substrat și zidurile de elevație, trebuie introdusă banda autoadezivă butilică Proband. În fine, se recomandă plasarea benzii elastice speciale Elastotex 120 sau Elastotex 120 Cloth, corespunzător eventualelor rosturi de dilatare, fixând-o cu același Osmocem Flex.

## METODE DE APLICARE


Mașină de tencuit - Panou - Pompă - Rulou - Spatulă - Perie

## CURĂȚAREA INSTRUMENTELOR


Apă


## CARACTERISTICI FUNDAMENTALE


 Conservare: 12 luni

 Pot life: 60 min

**A:B** Raport de amestec: 3:1 \_

 Diametrul maxim al agregatului: 0.6 mm

 Potrivit pentru contactul cu apa potabilă

 Temperatura de utilizare: +8 / +30 °C



## SPECIFICAȚII TEHNICE

EN 1062-3

**0.034 kg•h<sup>0.5</sup>/m<sup>2</sup>**

UNI PdR 88:2020

Conținut total reciclat **≥ 3.9 %**

EN ISO 7783-1

Gradul de transmitere a vaporilor de apă **1.430 (Sd=3.2 m) μ**

+5° C EN 1062-7

**Clase A3**

EN 1542

**> 1.0 MPa**

+5° C EN 1062-7

Punerea dinamică a fisurilor **Clase B2**

EN 1062-6

Permeabilitate la CO<sub>2</sub> **15.100 (Sd=55 m) μ**

DIN 53504

Întinderea la rupere longitudinală **17.2 %**

Sd EN ISO 7783-1

Permeabilitate la vaporii de apă **CLASS I**

A:B

Raportul de amestec al componentelor **3:1**

UNI EN 1015-6

Densitate **1800 kg/m<sup>3</sup>**

UNI EN 13057

Absorbție capilară **0.06 kg•h<sup>0.5</sup>/m<sup>2</sup>**

Capacitatea de îmbinare pe fisurile de amplitudine **0.5-1.0 mm**

UNI EN 1015-12

Forța de aderență **1.50 N/mm<sup>2</sup>**

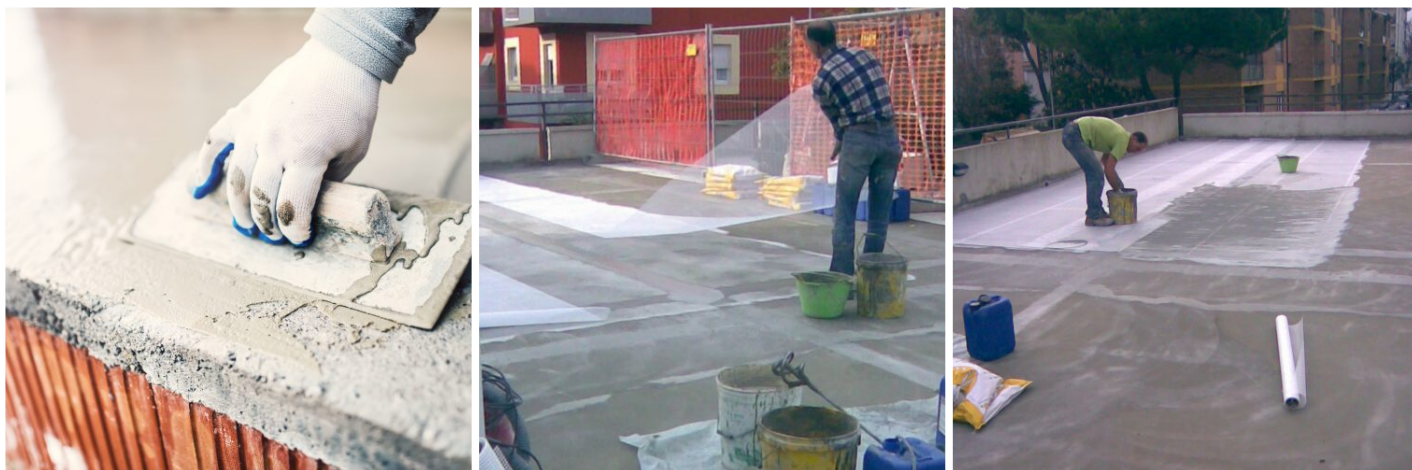
## CONSUM

Aproximativ 1,8 kg/m<sup>2</sup> de Osmocem Flex pentru fiecare milimetru din grosimea pe care doriți să o realizați.

## STOCARE ȘI CONSERVARE

A se păstra produsul în ambalajul original în mediu răcoros, uscat evitând înghețul și razele directe ale soarelui. O conservare neadecvată a produsului poate determina pierderea proprietăților reologice. A se feri de umiditate.

## GALERIE FOTO



Producție și distribuție de către **AZICHEM srl**  
Via Giovanni Gentile, 16/A - 46044 Goito (MN), Italia  
Tel: +39 0376.604185 / 604365  
Fax: +39 0376 604398  
[www.azichem.com](http://www.azichem.com) - [info@azichem.com](mailto:info@azichem.com)

Actualizare de la **14-02-2024**  
Condiții de vânzare și avertismente legale disponibile la  
<https://www.azichem.com/condiții-generale-de-vânzare>  
**Număr total de pagini ale acestui document: 4**

## CONȚINUT SUPLIMENTAR



## AVERTIZĂRI ȘI PRECAUȚII

Nu utilizați Osmocem Flex pe suprafețe foarte degradate sau necorespunzătoare deoarece riscați anularea performanței de impermeabilizare a produsului. Nu se aplică pe substraturi mici sau neporoase sau acoperite în prealabil cu tratamente hidrofuge în general, dacă nu după crăpăturile adecvate cu ciocane, șlefuitoare și echipamente potrivite pentru tratamentele pregătitoare ale substraturilor sau după tratarea adecvată cu primeruri polimerice adecvate.

Informațiile generale, precum și indicațiile și sugestiile pentru utilizarea acestui produs, cuprinse în prezenta fișă tehnică și eventual transmise și pe cale verbală sau în scris, corespund nivelului nostru actual de cunoștințe științifice și tehnice acumulate.

Eventualele date tehnice și de performanță menționate reprezintă rezultatul unor teste de laborator, efectuate în mediu controlat și, prin urmare, pot suferi modificări, în funcție de condițiile concrete de aplicare și utilizare.

Societatea Azichem S.R.L. va fi exonerată de orice răspundere pentru performanțe inadecvate, ce decurg dintr-o utilizare necorespunzătoare a produsului, sau determinate de defecte cauzate de factori sau elemente ce nu depind de calitatea produsului, inclusiv de o păstrare în condiții necorespunzătoare.

Persoana ce intenționează să utilizeze produsul are obligația de a stabili, înainte de utilizare, dacă acest produs este sau nu este adecvat întrebuințării prevăzute, asumându-și orice răspundere în această privință.

Caracteristicile tehnice și de performanță din cuprinsul prezentei fișe tehnice sunt actualizate periodic. Pentru o consultare în timp real, accesați site-ul: [www.azichem.com](http://www.azichem.com). Data reviziei este indicată în căsuța alăturată. Această ediție anulează și înlocuiește orice altă ediție anterioară.

Vă reamintim faptul că utilizatorul are obligația de a consulta cea mai recentă Fișă cu Date de Securitate aferentă acestui produs, fișă ce conține informațiile chimice, fizice și toxicologice, frazele de risc, precum și alte informații necesare pentru a putea transporta, utiliza și elimina produsul și ambalajele acestuia, în deplină siguranță. Pentru a o consulta, accesați site-ul: [www.azichem.com](http://www.azichem.com).

Se interzice aruncarea produsului și/sau ambalajului în mediul înconjurător.

