

Osmocem D

Impermeabilizant din ciment osmotice bicomponent deformabil



Hidroizolant ciment osmotice, bicomponent, în dispersie apoasă, polimer modificat, super adeziv, transpirant și moderat deformabil, rezistent la tracțiune pozitivă și negativă. Aplicare cu mistrie, perie sau rolă. Ideal pentru hidroizolarea structurilor din beton armat și zidărie: rezervoare, conducte de apă, structuri subterane, puțuri de lift, jardiniere, grădini suspendate; repararea și acoperirea de protecție a structurilor în larg sau expuse la sare de mare. Potrivit pentru contactul cu apa potabila.

COD VAMAL: 3824 5090

COMPONENTE: Bicomponent

ASPECT: Praf + Lichid

CULORI DISPONIBILE: Alb / Gri

AMBALAJE ȘI DIMENSIUNI: Sac 25 kg [A] - Canistră 6.5 kg [B] - Kit: 1 Sac 25 kg [A] + 1 Canistră 6.5 kg [B]

CERTIFICĂRI OBTINUTE ȘI NORME



CARACTERISTICI ȘI AVANTAJE

Osmocem D este caracterizat printr-o aplicare extrem de ușoară. Face posibilă aderența la suprafețe prin procesul de aderență mecanică și de difuziune osmotice. Este eficient și în condiții de împingere hidrostatică negativă (contrașoc). Osmocem D este compatibil cu produsele alimentare: este certificat pentru izolarea în siguranță a substanțelor alimentare și a apei potabile (Certificat obținut 30/01/2015 la Cogesur laborator - Bureau Veritas din Puerto de Santa Maria, Spania). Culoare fildeș disponibil la cerere.

DOMENII DE APLICARE

Tratamente pentru impermeabilizarea structurilor și a zidurilor subterane, a cuvelor, bazine, conductelor, tunelurilor, garajelor, podurilor, rezervoarelor, subsolurilor, a mediilor de izolare a alimentelor etc. cu condiția ca acestea să fie suficient de poroase și absorbante și să nu prezinte niciun tratament de suprafață impermeabil și / sau hidrofug, chimic (siloxani, epoxizi, poliuretani etc.) sau naturali (ceară). Se comportă perfect atât în condiții de forțe hidrostatice pozitive, cât și negative. Poate fi utilizat și pentru impermeabilizarea teraselor și a balcoanelor.

SUPORȚI PERMISI

Tencuieli - Beton - Prefabricați - Fibrociment - Cărmizi - Ziduri mixte - Ziduri din piatră - Șape de substrat - Pereți stâncoși



PREGĂTIREA SUPORTURILOR

Suporturile pe care se va aplica produsul trebuie să fie curate, fără reziduuri, fără părți friabile sau neadecvate, fără praf etc, tratamente de respingere a apei în general, etc. saturate cu apă în mod adecvat până când ajung în starea "sature în condiții de suprafață uscată". Este întotdeauna recomandabil să amorsați suportul de aplicare cu aproximativ 100-150 g/m² de latex adeziv COMPONENT B; în acest fel se efectuează cel puțin trei operații extraordinar de eficiente cu o amorsare simplă și rapidă: a) expulzarea aerului din porozitatea suprafeței _ dop (cu reducerea drastică a binecunoscutei vezicule care apare pe produsele elastice cu scazut. grosime); b) scăderea absorbției suportului (pentru a garanta o întărire adecvată a stratului de acoperire impermeabil); c) aderența crescută datorită patrunderii în profunzime a componentei polimerice.

MODALITATE DE UTILIZARE

Amestecați partea sub formă de praf (componenta A) cu soluția de hidratare (componenta B) cu un burghiu la viteză mică, turnând treptat praful în lichid și continuând să amestecați până când obțineți un amestec neted și fără bulgări. Este posibilă modificarea moderată a cantității componentei B în amestec, în cazul în care se dorește obținerea unui compus mai mult sau mai puțin fluid în funcție de modalitatea de aplicare (de exemplu, dacă pentru aplicare folosiți pensula atunci folosiți mai multă cantitate din componenta B decât dacă ați folosi spatula). Odată ce ați terminat amestecarea, așteptați câteva minute și apoi mai amestecați din nou înainte de a continua cu aplicarea. Pentru a îmbunătăți și mai mult performanța de acoperire (de exemplu, în cazul de impermeabilizare a teraselor și a balcoanelor) este recomandat să introduceți plasa de armare din fibre de sticlă rezistentă la alcalini Armaglass 160 între fiecare strat, cu un consum de aproximativ 5 kg/m².


METODE DE APLICARE


Mașină de tencuit - Panou - Spatulă - Stropire

CURĂȚAREA INSTRUMENTELOR

Apă


CARACTERISTICI FUNDAMENTALE


 Aplicați două straturi

 Diametrul maxim al agregatului: 0.6 mm

 Grosimea maximă recomandată: 8 mm

 Neinflamabil


 Potrivit pentru contactul cu apa potabilă


 Temperatura de utilizare: +5 / +35 °C

 Conservare: 12 luni

 Greutate specifică: 1.9 kg/dm³

 Grosimea minimă recomandată: 1.5 mm

 Pot life: 50-70 min

 Rezistent la razele UV

SPECIFICAȚII TEHNICE

EN 12190
Rezistența la comprimare > **30 N/mm²**

Sd EN ISO 7783-1
Permeabilitate la vaporii de apă **CLASS I**

UNI EN 1062-3
Absorbție capilară **0.16 kg•h^{0.5}/m²**

Impermeabilitate Darcy **10⁻¹⁰ cm/s**

EN 12190
Rezistența la flexiune **≥ 6 N/mm²**

EN 13142
Modul elastic static **15 GPa**

UNI EN 1015-12
Forța de aderență **≥ 1.5 N/mm²**



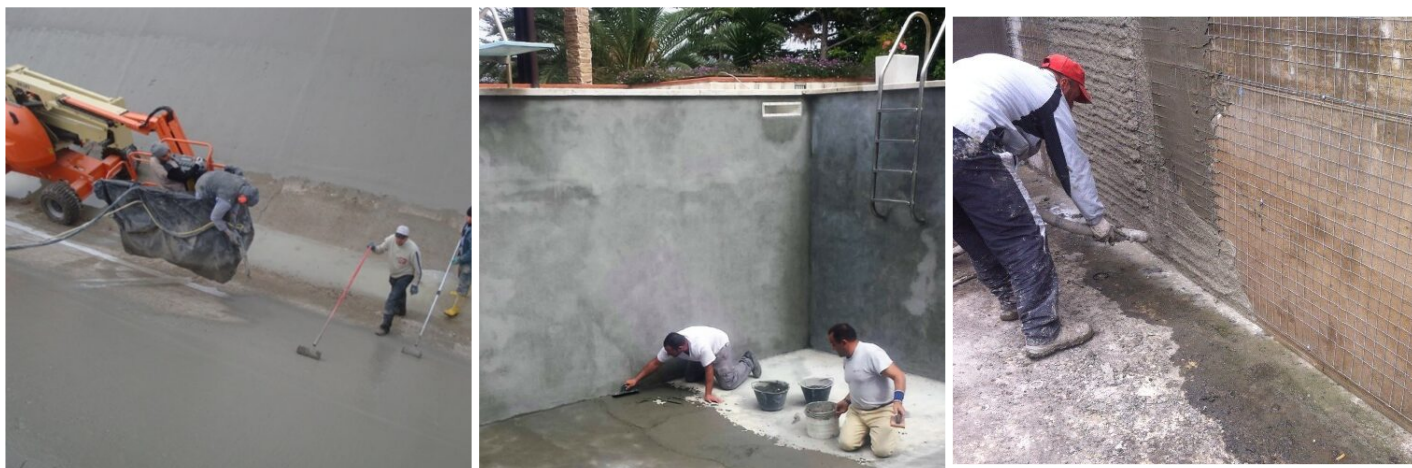
CONSUM

Aproximativ 1,9 kg/m² de Osmocem D pentru fiecare milimetru din grosimea pe care doriți să o realizați.

STOCARE ȘI CONSERVARE

A se păstra produsul în ambalajul original în mediu răcoros, uscat evitând înghețul și razele directe ale soarelui. O conservare neadecvată a produsului poate determina pierderea proprietăților reologice. A se feri de umiditate.

GALERIE FOTO



CONȚINUT SUPLIMENTAR



Producție și distribuție de către **AZICHEM srl**
Via Giovanni Gentile, 16/A - 46044 Goito (MN), Italia
Tel: +39 0376.604185 / 604365
Fax: +39 0376 604398
www.azichem.com - info@azichem.com

Actualizare de la **08-02-2024**
Condiții de vânzare și avertismente legale disponibile la
<https://www.azichem.com/condiții-generale-de-vânzare>
Număr total de pagini ale acestui document: 4

AVERTIZĂRI ȘI PRECAUȚII

Nu aplicați produsul în prezența luminii directe a soarelui. Asigurați protecția și maturarea umedă a suprafețelor expuse. Nu se aplică pe substraturi mici sau neporoase sau acoperite în prealabil cu tratamente hidrofuge în general, dacă nu după crăpăturile adecvate cu ciocane, șlefuitoare și echipamente potrivite pentru tratamentele pregătitoare ale substraturilor sau după tratarea adecvată cu primeruri polimerice adecvate. Informațiile generale, precum și indicațiile și sugestiile pentru utilizarea acestui produs, cuprinse în prezenta fișă tehnică și eventual transmise și pe cale verbală sau în scris, corespund nivelului nostru actual de cunoștințe științifice și tehnice acumulate.

Eventualele date tehnice și de performanță menționate reprezintă rezultatul unor teste de laborator, efectuate în mediu controlat și, prin urmare, pot suferi modificări, în funcție de condițiile concrete de aplicare și utilizare.

Societatea Azichem S.R.L. va fi exonerată de orice răspundere pentru performanțe inadecvate, ce decurg dintr-o utilizare necorespunzătoare a produsului, sau determinate de defecte cauzate de factori sau elemente ce nu depind de calitatea produsului, inclusiv de o păstrare în condiții necorespunzătoare.

Persoana ce intenționează să utilizeze produsul are obligația de a stabili, înainte de utilizare, dacă acest produs este sau nu este adecvat întrebuințării prevăzute, asumându-și orice răspundere în această privință.

Caracteristicile tehnice și de performanță din cuprinsul prezentei fișe tehnice sunt actualizate periodic. Pentru o consultare în timp real, accesați site-ul: www.azichem.com. Data reviziei este indicată în căsuța alăturată. Această ediție anulează și înlocuiește orice altă ediție anterioară.

Vă reamintim faptul că utilizatorul are obligația de a consulta cea mai recentă Fișă cu Date de Securitate aferentă acestui produs, fișă ce conține informațiile chimice, fizice și toxicologice, frazele de risc, precum și alte informații necesare pentru a putea transporta, utiliza și elimina produsul și ambalajele acestuia, în deplină siguranță. Pentru a o consulta, accesați site-ul: www.azichem.com.

Se interzice aruncarea produsului și/sau ambalajului în mediul înconjurător.

