

## Grout CR

Mortar din ciment turnabil, anti-scurgere, cu contractare compensată



Mortar din ciment turnabil, compozit, anti scurgere, cu retragere compensată, de consistență superfluidă, pe bază de ciment de mare rezistență, filleri superpuzzolanici (MICROSIL 90), modificatori polimerici, agenți anti-retragere, aditivi specifici, fibre minerale de silicat de calciu, agregate de siliciu selecționați.

**COD VAMAL:** 3824 5090

**COMPONENTE:** Monocomponent

**ASPECT:** Praf

**CULORI DISPONIBILE:** Gri

**AMBALAJE ȘI DIMENSIUNI:** Sac 25 kg - Paletă: 50 x (Sac 25 kg)

### CERTIFICĂRI OBTINUTE ȘI NORME



### CARACTERISTICI ȘI AVANTAJE

- Pe bază de microsilați îngroșați - Armat cu fibre tridimensionale minerale și sintetice - Oferă aderență și adeziune ridicate - Stabil din punct de vedere dimensional (cu retragere compensată) - Oferă o mare stabilitate chimică și fizică, și rezistență la cloruri și sulfați - Potrivit pentru injecții subacvatice deoarece este anti scurgere - Are rezistență ridicată în condiții de forțe hidrostatice pozitive sau negative

### DOMENII DE APLICARE

Reparații și învelișuri de protecție pentru lucrări hidraulice, structuri marine și submarine, obiecte manufacturate în medii critice: agenți agresivi fizico-chimici, ape de scurgere, mediul marin etc. Umplerea cofrajelor chiar și a celor introduse în apă de mare.

### SUPORȚI PERMISI

Beton - Cărămizi - Ziduri mixte - Ziduri din piatră - oțel



## PREGĂTIREA SUPORTURILOR

În cazul lucrărilor subacvatice, operațiunile de instalare trebuie efectuate în termen de 8-10 ore de la curățarea și îndepărtarea "fouling-ului" (acumularea și depunerea de particule organice și anorganice pe suprafețele obiectelor manufacturate). O rugosire adecvata a suprafețelor prin scarificare, sablare etc. este întotdeauna necesara pentru a obtine valorile maxime de aderența la suport. Valorile optime se obțin prin hidroscaificare la presiune înaltă. Dezgoliți fiarele supuse oxidării perturbatoare sau profund oxidate, îndepărtând rugina fierelor expuse (prin sablare sau perii abrazive).

## MODALITATE DE UTILIZARE

Introduceți două treimi din cantitatea totală de apă de amestec, și apoi adăugați treptat produsul împreună cu restul de apă, până obțineți o soluție omogenă, de consistența dorită. Pentru grosimi mari de umplutură, mai mari de 60 mm, este posibil să adăgați produsul GRAVEL 6.10 (inert, spălat și selectat cu dimensiunea granulelor de 6-10 mm) într-o proporție cuprinsă între 20% și 40% în funcție de necesități. În unele cazuri, deosebit de dificile din punctul de vedere al rezistenței la ciclul "uscat-umed" (de exemplu, la acțiunea mareelor) sau la agenți chimici agresivi deosebit de puternici, va fi necesar să mai adăugați, în plus față de pietriș, și microsilicați îngroșați (MICROSIL 90) într-o cantitate care depinde de grosimea și de necesitățile construcției, pentru a crește și mai mult rezistența la apă și rezistența mecanică a produsului. În aceste cazuri, vă rugăm să contactați serviciul nostru tehnic. În cazul de jeturi în apă, asigurați-vă că produsul este perfect întărit înainte să îl scoateți din cofraj.


## METODE DE APLICARE

Mistrie - Turnare - Drișcă - Pompă - Spatulă


## CURĂȚAREA INSTRUMENTELOR

Apă

## CARACTERISTICI FUNDAMENTALE

 Amestecați cu apă: 11-12 %


 Diametrul maxim al agregatului: 5 mm


 Pot life: 120 min

 Rezistent la razele UV

 Conservare: 12 luni

 Neinflamabil

 Produs în prim plan

 Temperatura de utilizare: +5 / +35 °C



## SPECIFICAȚII TEHNICE

UNI EN 12190

Rezistență la compresiune la 1 de zile > **15 N/mm<sup>2</sup>**

UNI EN 12190

Rezistență la comprimare la 28 de zile > **80 N/mm<sup>2</sup>**

EN 196/1

Rezistență la flexiune la 7 de zile > **8 N/mm<sup>2</sup>**

UNI EN 13295

Rezistență la carbonatare **0.5 mm**

UNI EN 13036-4

Rezistență la alunecare **54 mm**

pH > **12**

EN 13501-1

Reacție la foc **A1**

UNI EN 1542

Forța de aderență  $\geq$  **2 N/mm<sup>2</sup>**

UNI EN 1015-6

Densitate **2340 kg/m<sup>3</sup>**

UNI EN 1015-17

Conținut de cloruri < **0.01 %**

UNI EN 12190

Rezistența la comprimare la 7 de zile > **60 N/mm<sup>2</sup>**

EN 196/1

Rezistența la flexiune la 1 zi > **4 N/mm<sup>2</sup>**

EN 196/1

Rezistența la flexiune la 28 de zile > **11 N/mm<sup>2</sup>**

Rezistența la scoaterea barelor de oțel cu aderență îmbunătățită > **25 MPa**

UNI EN 13687-1

Determinarea compatibilității termice **2.5 mPa**

UNI EN 12390-8

Pătrunderea apei sub presiune (5 bari timp de 72 de ore) < **5 mm**

EN 13412

Modul elastic static **30000 N/mm<sup>2</sup>**

UNI EN 13687-1

Compatibilitatea termică  $\geq$  **2 mPa**

UNI EN 13057

Absorbție capilară **0.15 kg•h<sup>0.5</sup>/m<sup>2</sup>**

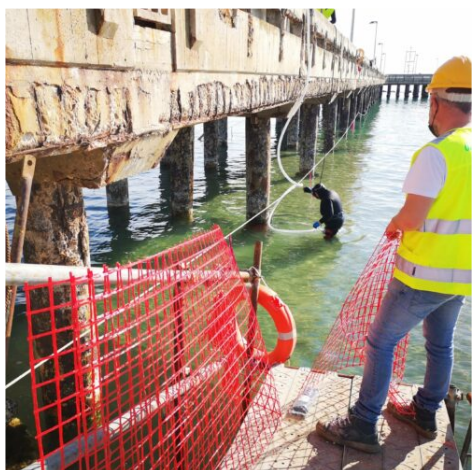
## CONSUM

Aproximativ 20,50 kg/m<sup>2</sup> de Grout CR pentru fiecare centimetru de grosime pe care doriți să-l realizați (aproximativ 2050 kg pentru fiecare metru cub).

## STOCARE ȘI CONSERVARE

A se păstra produsul în ambalajul original în mediu răcoros, uscat evitând înghețul și razele directe ale soarelui. O conservare neadecvată a produsului poate determina pierderea proprietăților reologice. A se feri de umiditate.

## GALERIE FOTO



## CONȚINUT SUPLIMENTAR



## AVERTIZĂRI ȘI PRECAUȚII

Informațiile generale, precum și indicațiile și sugestiile pentru utilizarea acestui produs, cuprinse în prezenta fișă tehnică și eventual transmise și pe cale verbală sau în scris, corespund nivelului nostru actual de cunoștințe științifice și tehnice acumulate. Eventualele date tehnice și de performanță menționate reprezintă rezultatul unor teste de laborator, efectuate în mediu controlat și, prin urmare, pot suferi modificări, în funcție de condițiile concrete de aplicare și utilizare.

Societatea Azichem S.R.L. va fi exonerată de orice răspundere pentru performanțe inadecvate, ce decurg dintr-o utilizare necorespunzătoare a produsului, sau determinate de defecte cauzate de factori sau elemente ce nu depind de calitatea produsului, inclusiv de o păstrare în condiții necorespunzătoare. Persoana ce intenționează să utilizeze produsul are obligația de a stabili, înainte de utilizare, dacă acest produs este sau nu este adecvat întrebuințării prevăzute, asumându-și orice răspundere în această privință.

Caracteristicile tehnice și de performanță din cuprinsul prezentei fișe tehnice sunt actualizate periodic. Pentru o consultare în timp real, accesați site-ul: [www.azichem.com](http://www.azichem.com). Data reviziei este indicată în căsuța alăturată. Această ediție anulează și înlocuiește orice altă ediție anterioară.

Vă reamintim faptul că utilizatorul are obligația de a consulta cea mai recentă Fișă cu Date de Securitate aferentă acestui produs, fișă ce conține informațiile chimice, fizice și toxicologice, frazele de risc, precum și alte informații necesare pentru a putea transporta, utiliza și elimina produsul și ambalajele acestuia, în deplină siguranță. Pentru a o consulta, accesați site-ul: [www.azichem.com](http://www.azichem.com). Se interzice aruncarea produsului și/sau ambalajului în mediul înconjurător.

