

Grout Cable

Lapte de ciment superlichid, consolidant, injectabil



Chit de ciment superfluid, injectabil, cu fluiditate și stabilitate foarte mare, moderat expansiv în faza plastică, pentru fixări, ancore, consolidare perete, umpluturi, umplutura mantale de post-tensionare etc., pe baza de cimenturi de mare rezistență, specifice aditivi, umpluturi reactivi superpozolanici. Dimensiunea maximă a particulei 0,06 mm.

COD VAMAL: 3824 5090

COMPONENTE: Monocomponent

ASPECT: Praf

CULORI DISPONIBILE: Gri

AMBALAJE ȘI DIMENSIUNI: Sac 25 kg - Paletă: 50 x (Sac 25 kg)

CERTIFICĂRI OBTINUTE ȘI NORME



CARACTERISTICI ȘI AVANTAJE

Grout Cable este un produs pulbere pe baza de ciment, adăugat corespunzător pentru obținerea de suspensii cu rezistență mecanică foarte mare, fără contracție și fără "sangerare", hiperfluid, turnabil și autocompactant. Suspensiile sunt ușor injectabile în găuri, cavități, discontinuități, fisuri și conglomerate poroase. Solicitarea Grout Cable de apă de amestec, extrem de redusă, este apropiată de cantitatea fixată stabil, chimic și fizic de ciment (apa stoichiometrică); acest lucru are ca rezultat caracteristici excepționale în ceea ce privește stabilitatea, performanța, impermeabilitatea și durabilitatea. Durabilitatea este sporită și mai mult de conținutul ridicat de microsiliacăți cu reactivitate pozolanică, care distinge produsul și care îi conferă rezistență foarte mare la sulfați. Prezența în formularea polimerilor specifici cu lanț lung, cu funcție de stabilizare și de asemenea de reținere a apei, permite maturarea și dezvoltarea performanțelor mecanice optime chiar și în prezența unor medii severe de expunere (XC, XS, XD, XA). Formularea nu conține substanțe metalice expansive. Stabilitate dimensională: + 0,4 mm/m (condiții fără pierderi de apă prin aspirație sau evaporare)

DOMENII DE APLICARE

Consolidarea, ancorarea și repararea structurilor din beton și zidărie. Umplerea mantalelor de reținere a cablurilor în structurile posttensionate sau tijele de ancorare cu prevenirea „coroziunii prin efort” în cablurile de oțel tensionate. Lucrări de întreținere și prevenire anticorozivă a tecilor degradate. Lucrări în beton sau zidărie deteriorată. Consolidarea conglomeratelor și a zidăriei fisurate, deteriorate sau foarte poroase. Reducerea discontinuităților. Fixarea elementelor din oțel (pini, cleme, conectori). Consolidarea și repararea lucrărilor supuse la solicitări de mediu, dinamice, hidraulice, precum tuneluri, lucrări hidraulice, marine, subterane, clădiri industriale.



SUPORȚI PERMISI

Beton - Prefabricați - Ziduri mixte - Ziduri din piatră

PREGĂTIREA SUPORTURILOR

Suprafețele pe care se va aplica produsul trebuie să fie curate, fără reziduuri, fără părți friabile sau neadecvate, fără praf etc., saturate cu apă în mod adecvat până când ajung în starea "saturate în condiții de suprafață uscată". O rugosire adecvată a suprafețelor prin scarificare, sablare etc. este întotdeauna necesară pentru a obține valorile maxime de aderență la suport. Valorile optime se obțin prin hidroscaificare la presiune înaltă. Dezgoliți fiarele supuse oxidării perturbatoare sau profund oxidate, îndepărtând rugina fierelor expuse (prin sablare sau perii abrazive).

MODALITATE DE UTILIZARE

• Turnați aproximativ 2/3 din apa de amestec în mixer, adăugați treptat Grout Cable și apa rămasă până se obține un amestec fluid, omogen și fără cocoloase. • Temperatura de aplicare > 5°C, < 35°C. Cea mai bună fluiditate se obține cu o temperatură a mortarului ≥ 15 °C. Temperaturile mai scăzute reduc ușor fluiditatea. La temperaturi de iarnă, se recomandă utilizarea apei fierbinți de amestecare. • Umeziti cavitățile sau conglomeratele pentru a preveni ca aspirația suporturilor să limiteze netezimea și să elimine apa de amestec înainte de întărire. Efectuați umezirea cu câteva ore înainte de a injecta chitul, evitând pungile de apă și orice exces de apă la suprafață. Umpluturile de colmatare și consolidare se pot realiza atât prin gravitație cât și cu pompe manuale/automate, în funcție de tipul de aplicare. • Mențineți umezite suprafețele exterioare și expuse ale chitului cel puțin 24 de ore


METODE DE APLICARE

Turnare - Injectare


CURĂȚAREA INSTRUMENTELOR

Apă

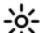
CARACTERISTICI FUNDAMENTALE

 Amestecați cu apă: 33 - 35 %

 Neinflamabil

 Temperatura de utilizare: +5/+35 °C

 Conservare: 12 luni

 Rezistent la razele UV



SPECIFICAȚII TEHNICE

Rezistența la compresiune după 28 de zile (EN 196-1) cu fluiditate $t_0 = 25''$ (EN 445) > **50 N/mm²**

Rezistența la încovoiere după 28 de zile (EN 196-1) cu fluiditate $t_0 = 25''$ (EN 445) > **6.5 N/mm²**

Apă exudată (EN 445) < **0.1 %**

UNI EN 1542

Conținut de cloruri **0.0029 %**

Timpe de priză inițială (EN 196-3) > **3 h**

Impermeabilitate Darcy **10⁻¹⁰ cm/s**

Densitate **2000 kg/m³**

Rezistența la compresiune după 28 de zile (EN 196-1) cu fluiditate $t_0 = 45''$ (EN 445) > **70 N/mm²**

Rezistența la încovoiere după 28 de zile (EN 196-1) cu fluiditate $t_0 = 45''$ (EN 445) > **9.5 N/mm²**

pH > **12**

EN 196-3

Timpe de aplicare < **24 h**

UNI EN 1015-12

Forța de aderență > **3 N/mm²**

Modificarea volumului (EN 445) < **0.5 %**

UNI EN 13057

Absorbție capilară **0.25**

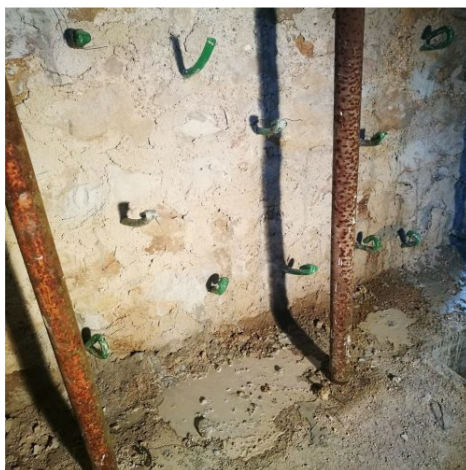
CONSUM

Aproximativ 1600 kg de Grout Cable pentru fiecare metru cub din volumul ce trebuie umplut.

STOCARE ȘI CONSERVARE

A se păstra produsul în ambalajul original în mediu răcoros, uscat evitând înghețul și razele directe ale soarelui. O conservare neadecvată a produsului poate determina pierderea proprietăților reologice. A se feri de umiditate.

GALERIE FOTO



CONȚINUT SUPLIMENTAR



Datele mecanice fizice provin din testele efectuate cu procente de apă de 34%.

AVERTIZĂRI ȘI PRECAUȚII

Informațiile generale, precum și indicațiile și sugestiile pentru utilizarea acestui produs, cuprinse în prezenta fișă tehnică și eventual transmise și pe cale verbală sau în scris, corespund nivelului nostru actual de cunoștințe științifice și tehnice acumulate. Eventualele date tehnice și de performanță menționate reprezintă rezultatul unor teste de laborator, efectuate în mediu controlat și, prin urmare, pot suferi modificări, în funcție de condițiile concrete de aplicare și utilizare.

Societatea Azichem S.R.L. va fi exonerată de orice răspundere pentru performanțe inadecvate, ce decurg dintr-o utilizare necorespunzătoare a produsului, sau determinate de defecte cauzate de factori sau elemente ce nu depind de calitatea produsului, inclusiv de o păstrare în condiții necorespunzătoare. Persoana ce intenționează să utilizeze produsul are obligația de a stabili, înainte de utilizare, dacă acest produs este sau nu este adecvat întrebuințării prevăzute, asumându-și orice răspundere în această privință.

Caracteristicile tehnice și de performanță din cuprinsul prezentei fișe tehnice sunt actualizate periodic. Pentru o consultare în timp real, accesați site-ul: www.azichem.com. Data reviziei este indicată în căsuța alăturată. Această ediție anulează și înlocuiește orice altă ediție anterioară.

Vă reamintim faptul că utilizatorul are obligația de a consulta cea mai recentă Fișă cu Date de Securitate aferentă acestui produs, fișă ce conține informațiile chimice, fizice și toxicologice, frazele de risc, precum și alte informații necesare pentru a putea transporta, utiliza și elimina produsul și ambalajele acestuia, în deplină siguranță. Pentru a o consulta, accesați site-ul: www.azichem.com. Se interzice aruncarea produsului și/sau ambalajului în mediul înconjurător.

