

Ghiaietto 6.10

Pietriș uscat, de adăugat la mortare turnabile, anti-retragere



Pietriș uscat, selecționat, cu dimensiunea granulelor cuprinsă între 6 și 10 mm, special pentru a fi adăugat la mortar și tencuieli structurale pre-amestecate, atât turnabile, cât și tixotropice, în scopul de a îmbunătăți sau corecta curba granulometrică în funcție de creșterea grosimii stratului necesar.

COD VAMAL: 2517 1010

COMPONENTE: Monocomponent

ASPECT: Pietriș

CULORI DISPONIBILE: Gri deschis

AMBALAJE ȘI DIMENSIUNI: Sac 25 kg - Paletă: 63 x (Sac 25 kg)

DOMENII DE APLICARE

Producerea de conglomerate pe bază de lianți hidraulici, minerali și polimeri; ajustarea dimensională a mortarelor și a betonului subțire pre-amestecate.

SUPORȚI PERMISI

Beton - Mortare cimentoase din var și mixte

MODALITATE DE UTILIZARE

Adăugați cantitatea dorită de pietriș în timp ce continuați să amestecați. Dacă este nevoie, mai adăugați apă și produs până când obțineți un amestec omogen și lipsit de nodule. Lăsați conglomeratul să se așeze pentru câteva minute înainte de a-l turna. Doza de Ghiaietto 6.10 poate fi de maxim 30% -35% în raport cu greutatea amestecului de produs și apă (100 kg de amestec are nevoie de 30kg de pietriș).




NOTĂ: Pentru calculul necesarului de material în funcție de volumul necesar de completare/umplere, după ce stabiliți cantitatea de produs în raport cu greutatea specifică a acestuia (pentru un mortar din ciment structural aceasta este, de obicei, de aproximativ 1900 kg/m³), maxim 25% din greutate va trebui înlocuită cu Ghiaietto 6.10. Pentru un calcul mai ușor, ca regulă generală, luați în considerare utilizarea unui sac de Ghiaietto 6.10 la fiecare trei saci de produs de bază (pre-amestecat).




METODE DE APLICARE

Adăugare la alți componenți



CARACTERISTICI FUNDAMENTALE

-  Conservare nelimitată
-  Diametrul maxim al agregatului: 10 mm
-  Neinflamabil

-  Consum (% din greutatea componentelor anhidrice): 20-40 %
-  Material eco-compatibil 100%
-  Rezistent la razele UV

SPECIFICAȚII TEHNICE

Conținut de silice (SiO₂) > **70 %**

Umiditate maximă < **0.5 %**

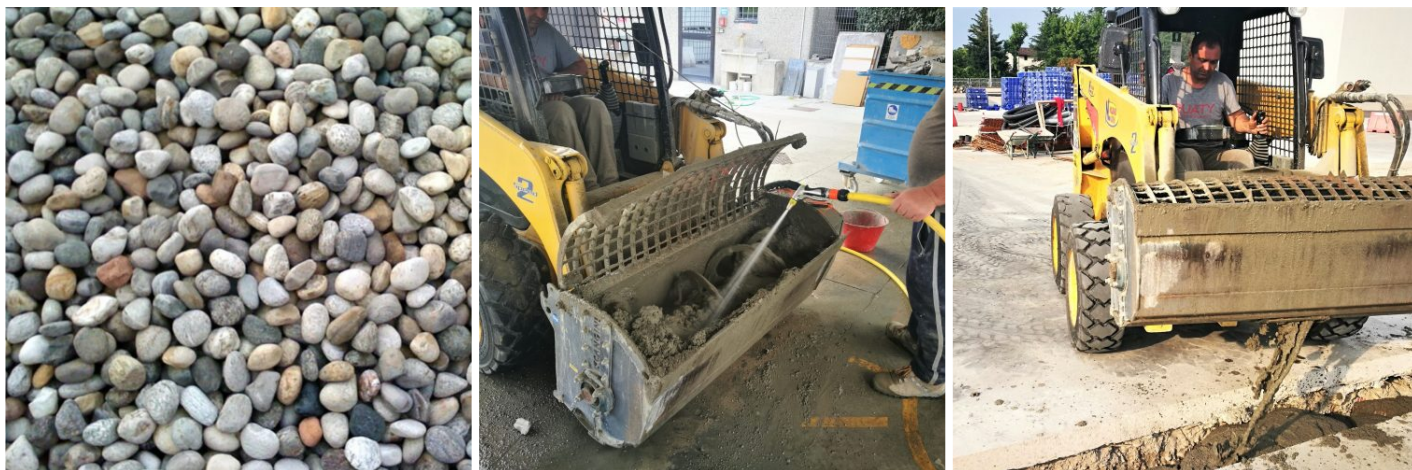
Forma rotunjită subunghiulară

UNI EN 1097-3
Densitate **1550 kg/m³**

CONSUM

Variabil în funcție de cerințele proiectului de diluare a pastei de ciment pentru turnarea în structuri (vezi detaliile din fișele tehnice ale produselor din linia GROUT).

GALERIE FOTO



CONȚINUT SUPLIMENTAR



Producție și distribuție de către **AZICHEM srl**
Via Giovanni Gentile, 16/A - 46044 Goito (MN), Italia
Tel: +39 0376.604185 / 604365
Fax: +39 0376 604398
www.azichem.com - info@azichem.com

Actualizare de la **04-07-2022**
Condiții de vânzare și avertismente legale disponibile la
<https://www.azichem.com/condiții-generale-de-vânzare>
Număr total de pagini ale acestui document: 3

AVERTIZĂRI ȘI PRECAUȚII

O doză excesivă de Ghiaietto 6.10 ar putea provoca reducerea semnificativă a performanței mecanice a produsului la care este adăugat. Respectați întotdeauna dozele maxime indicate.

Pentru mai multe informații, vă rugăm să consultați serviciul nostru tehnic. Informațiile generale, precum și indicațiile și sugestiile pentru utilizarea acestui produs, cuprinse în prezenta fișă tehnică și eventual transmise și pe cale verbală sau în scris, corespund nivelului nostru actual de cunoștințe științifice și tehnice acumulate.

Eventualele date tehnice și de performanță menționate reprezintă rezultatul unor teste de laborator, efectuate în mediu controlat și, prin urmare, pot suferi modificări, în funcție de condițiile concrete de aplicare și utilizare.

Societatea Azichem S.R.L. va fi exonerată de orice răspundere pentru performanțe inadecvate, ce decurg dintr-o utilizare necorespunzătoare a produsului, sau determinate de defecte cauzate de factori sau elemente ce nu depind de calitatea produsului, inclusiv de o păstrare în condiții necorespunzătoare.

Persoana ce intenționează să utilizeze produsul are obligația de a stabili, înainte de utilizare, dacă acest produs este sau nu este adecvat întrebuințării prevăzute, asumându-și orice răspundere în această privință.

Caracteristicile tehnice și de performanță din cuprinsul prezentei fișe tehnice sunt actualizate periodic. Pentru o consultare în timp real, accesați site-ul: www.azichem.com. Data reviziei este indicată în căsuța alăturată. Această ediție anulează și înlocuiește orice altă ediție anterioară.

Vă reamintim faptul că utilizatorul are obligația de a consulta cea mai recentă Fișă cu Date de Securitate aferentă acestui produs, fișă ce conține informațiile chimice, fizice și toxicologice, frazele de risc, precum și alte informații necesare pentru a putea transporta, utiliza și elimina produsul și ambalajele acestuia, în deplină siguranță. Pentru a o consulta, accesați site-ul: www.azichem.com.

Se interzice aruncarea produsului și/sau ambalajului în mediul înconjurător.

