

Fluid S

Aditiv superlubrifiant pentru beton, mortar și lapte de ciment



Aditiv superlubrifiant, în soluție apoasă, care elimină aerul excesiv, pentru betoane, mortare, beton subțire, lapte de ciment din ciment sau var, etc. Adecvat în special pentru betonul întregit cu microsilați pentru realizarea betoanelor cu impermeabilitate intrinsecă foarte mare.

COD VAMAL: 3824 4000

COMPONENTE: Monocomponent

ASPECT: Lichid

CULORI DISPONIBILE: Maro

AMBALAJE ȘI DIMENSIUNI: Canistră 10 kg - Canistră 25 kg - Bidon 1000 kg

CARACTERISTICI ȘI AVANTAJE

Fluid S adăugat la un amestec corect de lianți hidraulici, agregate selecționate, MICROSIL 90 (microsilați îngroșați) și fibre auxiliare Readymesh PM-180 (fibre multifilament din polipropilenă) îmbunătățește rezistența mecanică, impermeabilitatea și durabilitatea generală a produsului. În conformitate cu standarde de referință pentru produs: UNI 8145 - ASTM C 494 B, D, G.

DOMENII DE APLICARE

Pentru producerea betonului, mortarului, betonului ușor, a laptelui de ciment (pe bază de ciment sau var), cu o lucrabilitate ridicată (clasă de consistență), raport apă/ciment redus, fără bleeding (mustire) și segregare. Specific pentru producerea betonului cu impermeabilitate intrinsecă ridicată (beton impermeabil).

SUPORȚI PERMISI

Beton - Mortare cimentoase din var și mixte

MODALITATE DE UTILIZARE

Fluid S se adaugă la componentele anhidre ale amestecului împreună cu apa de amestec; doza normală este cuprinsă în intervalul 1-2% în raport cu greutatea lianților. După adăugarea produsului, amestecați până obțineți un amestec omogen, fără cocoloașe. Fluid S îndeplinește eficient acțiunea sa de superlubrifiere, în diferite condiții de amestecare: betonieră, mixere cu ax vertical, malaxor etc. și de transport: malaxoare, pompe de beton, pompe de remorcă etc. Orice supradozare trebuie mai întâi testată în diferite amestecuri. Fluid S este considerat un aditiv neutru, adică nu implică modificări ale timpului de priză și nici ale timpului de întărire normale ale conglomeratului în care este introdus.



METODE DE APLICARE


Adăugare la alți componenți


CURĂȚAREA INSTRUMENTELOR


Apă

CARACTERISTICI FUNDAMENTALE

 Conservare: 12 luni

 Greutate specifică: 1.18 kg/dm³

 Fără solvenți

 Neinflamabil

SPECIFICAȚII TEHNICE

a 20°C

Vâscozitate **17.5 cP**

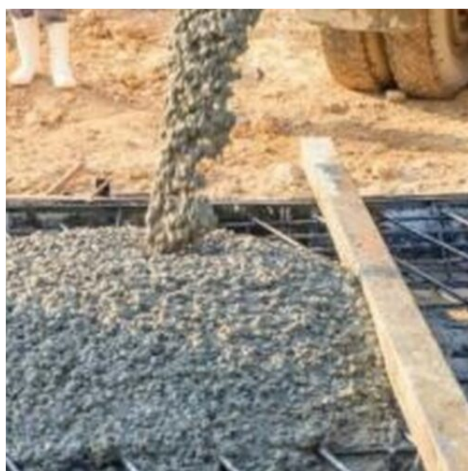
CONSUM

Adăugați de la 0,7 la 2,0 kg de Fluid S pentru fiecare chintal de liant hidraulic din amestec.

STOCARE ȘI CONSERVARE

A se păstra produsul în ambalajul original în mediu răcoros, uscat evitând înghețul și razele directe ale soarelui. O conservare neadecvată a produsului poate determina pierderea proprietăților reologice.

GALERIE FOTO



CONȚINUT SUPLIMENTAR



AVERTIZĂRI ȘI PRECAUȚII

Fluid S reduce semnificativ apa din amestec. Verificați manometrul din malaxor când încărcați betonul. Un exces de apă poate compromite consistența și performanța betonului. Informațiile generale, precum și indicațiile și sugestiile pentru utilizarea acestui produs, cuprinse în prezenta fișă tehnică și eventual transmise și pe cale verbală sau în scris, corespund nivelului nostru actual de cunoștințe științifice și tehnice acumulate.

Eventualele date tehnice și de performanță menționate reprezintă rezultatul unor teste de laborator, efectuate în mediu controlat și, prin urmare, pot suferi modificări, în funcție de condițiile concrete de aplicare și utilizare.

Societatea Azichem S.R.L. va fi exonerată de orice răspundere pentru performanțe inadecvate, ce decurg dintr-o utilizare necorespunzătoare a produsului, sau determinate de defecte cauzate de factori sau elemente ce nu depind de calitatea produsului, inclusiv de o păstrare în condiții necorespunzătoare.

Persoana ce intenționează să utilizeze produsul are obligația de a stabili, înainte de utilizare, dacă acest produs este sau nu este adecvat întrebuințării prevăzute, asumându-și orice răspundere în această privință.

Caracteristicile tehnice și de performanță din cuprinsul prezentei fișe tehnice sunt actualizate periodic. Pentru o consultare în timp real, accesați site-ul: www.azichem.com. Data reviziei este indicată în căsuța alăturată. Această ediție anulează și înlocuiește orice altă ediție anterioară.

Vă reamintim faptul că utilizatorul are obligația de a consulta cea mai recentă Fișă cu Date de Securitate aferentă acestui produs, fișă ce conține informațiile chimice, fizice și toxicologice, frazele de risc, precum și alte informații necesare pentru a putea transporta, utiliza și elimina produsul și ambalajele acestuia, în deplină siguranță. Pentru a o consulta, accesați site-ul: www.azichem.com. Se interzice aruncarea produsului și/sau ambalajului în mediul înconjurător.

