

Floor Vulkan

Praf de ciment de întărire, cu prestații ridicate, cu agregate din bazalt



Amestec mineral de întărire premixat pe bază de bazalt, corindon, cuarț de înaltă puritate, reactivi superpozzolanici (microsilicați îngroșați) și lianți hidraulici, pentru consolidarea de suprafață, sub formă de pulbere sau pastă, a pardoselilor din beton industrial.

COD VAMAL: 3824 5090

COMPONENTE: Monocomponent

ASPECT: Praf

CULORI DISPONIBILE: Gri / Antracit Negru

AMBALAJE ȘI DIMENSIUNI: Sac 25 kg - Paletă: 50 x (Sac 25 kg)

CERTIFICĂRI OBTINUTE ȘI NORME



CARACTERISTICI ȘI AVANTAJE

În cazul pardoselilor din beton, chiar dacă sunt acoperite cu întăritori de tip tradițional, "pulberea" este rezultatul abraziunii și al uzării ulterioare a componentelor friabile din pasta de ciment întărită: în special a hidroxidului de calciu, cunoscut și sub numele de var liber Ca(OH)_2 , foarte instabil din punct de vedere chimic, relativ solubil și intrinsec "friabil". Floor Vulkan este compus din agregate minerale "dure" (bazalt, cuarț și corindon) legate prin ciment modificat cu microsilicați (MICROSIL 90), care prin reacția superpuzzolanică (transformarea varului eliberat prin hidroliză în timpul hidratării, în noii compuși silicați de calciu hidrați stabili, insolubili și rezistenți), conferă suprafeței pardoselii placate cu Floor Vulkan performanțe mecanice și o durabilitate de ansamblu extrem de ridicate. Floor Vulkan pune în valoare caracteristicile mineralogice ale celor mai dure materiale prezente pe scara lui Mohs. Este compus din cuarț selecționat pur (mai dur decât cuarțul folosit în mod normal în construcții, scara lui Mohs = 7), Corindon (duritate Mohs = 9) și Bazalt cu o duritate ridicată (rocă efuzivă foarte dură și extrem de rezistentă la uzură, scara Mosh = 7-8), acestea reprezentând majoritatea agregatelor din amestec.

- Rezistență la alunecare, UNI EN 13036-4 (PTV): pe uscat < 75, pe umed < 40
- Rezistență la uzură, BCA UNI EN 13892-4 : $\leq 90 \mu$ (clasa AR1)
- Probă de cădere a unei mase cu cap sferic cu diametrul de 20 mm și masa totală de 1000 grame, UNI EN ISO 6272: înălțimea căderii 1600 mm INTEGRO-PASSA, înălțimea căderii 1700 mm INTEGRO-PASSA. Parametrii tehnici descriși mai sus permit respectarea normativei 13813 (Materiale pentru șape _ Proprietăți și Cerințe), și în special a normativei severe 1504/3 (Produce și sisteme pentru protecția și repararea structurilor din beton - Partea 3: Reparație structurală). Menționăm faptul că produsul Floor Vulkan poate fi încadrat în categoria de apartenență la normativa 1504/3 de mortar structural R4, cu criteriile aferente de rezistență la carbonatare și legătură de aderență după cicluri termice. Îndeplinirea parametrilor structurali impuși de normativa 1504/3 este extrem de importantă atunci când produsul este presărat în medii severe de expunere din punct de vedere chimic (carbonatare, atacuri chimice), din punct de vedere mecanic (pardoseli supuse unor sarcini statice și unui stress dinamic) sau atunci când se realizează presărări pe pardoseli din beton întărit cu fibre (în special în cazul întăririlor cu fibre metalice). Produs formulat în conformitate cu ACI 201 - 2R 77 - Guide to Durable Concrete: Section 3,4,6 "Recommendations for obtaining abrasion resistant surface".



DOMENII DE APLICARE

Învelișuri rezistente la uzură și praf pentru suprafețele din beton supuse unor solicitări foarte mari de abraziune: pardoseli industriale, pavaje rutiere, piste de aeroport, canalizări, deversoare, cum ar fi spre exemplu: • pardoseli din medii industriale (industria siderurgică); • pardoseli în spații de depozitare și mutare a mărfurilor (depozite de logistică, depozite, transportatori de mărfuri); • pavaje de interporturi și hangare aeroportuare; • pardoseli din medii comerciale (centre comerciale, supermarket-uri, magazine, show-room-uri); • platforme de încărcare/descărcare • rampe de acces în parcuri și garaje în spații interioare și exterioare.

SUPORȚI PERMISI

Beton

MODALITATE DE UTILIZARE

Floor Vulkan este un produs premixat, ambalat în saci de 25 kg, gata de a fi folosit și aplicat conform metodelor tradiționale (prin presărare sau "sub formă de pastă"). Presărarea la suprafață trebuie efectuată întotdeauna pe un strat de beton proaspăt, înainte de începerea procesului de întărire și poate fi efectuată atât manual cât și mecanic.

METODE DE APLICARE

Aplicare manuală - Drișcă - Mașina de drișcuit/drișcă mecanică cu elică

CARACTERISTICI FUNDAMENTALE

- | | |
|---|--|
|  Conservare: 12 luni |  Diametrul maxim al agregatului: 2 mm |
|  Greutate specifică: 2000 kg/m ³ |  Grosimea minimă recomandată: 2 mm |
|  Neinflamabil |  Pot life: >45 min |
|  Produs în prim plan |  Rezistent la razele UV |
|  Temperatura de utilizare: +5 / +30 °C | |



SPECIFICAȚII TEHNICE

UNI EN 1015-11

Rezistență la compresiune la 1 de zile > **35 N/mm²**

UNI EN 1015-11

Rezistență la comprimare la 28 de zile > **75 N/mm²**

UNI EN 1015-11

Rezistență la flexiune la 7 de zile > **8 N/mm²**

BCA UNI EN 13892-4

Rezistență la uzură ≤ **90 (AR1) μ**

UNI EN 13036-4 PTV

Rezistență la alunecare uscat < **70**

UNI EN 1542

Aderență la suport **2.8 N/mm²**

UNI EN 13412

Modul elastic static **35000 MPa**

UNI EN 13057

Absorbție capilară **0.20 kg·h^{0.5}/m²**

Reacție la foc **A1**

Conductivitate termică **0.98 W/mK**

UNI EN 1015-11

Rezistență la comprimare la 7 de zile > **60 N/mm²**

UNI EN 1015-11

Rezistență la flexiune la 1 zi > **5 N/mm²**

UNI EN 1015-11

Rezistență la flexiune la 28 de zile > **10 N/mm²**

UNI EN 13295

Rezistență la carbonatare **dk < cls rif.**

UNI EN 13036-4 PTV

Rezistență la alunecare pe umiditate < **40**

pH > **12.5**

UNI EN ISO 6272 PROMOTED

Test de picurare a unei mase cu diametrul capului sferic de 20 mm și masa totală de 1000 de grame **1700 mm**

UNI EN 13687-1

Compatibilitatea termică **2.4 MPa**

UNI EN 1015-17

Conținut de cloruri **0.008 %**

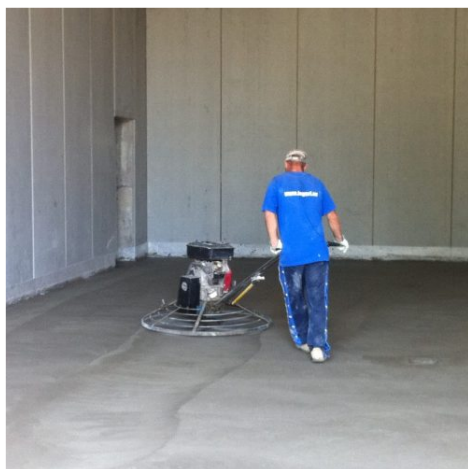
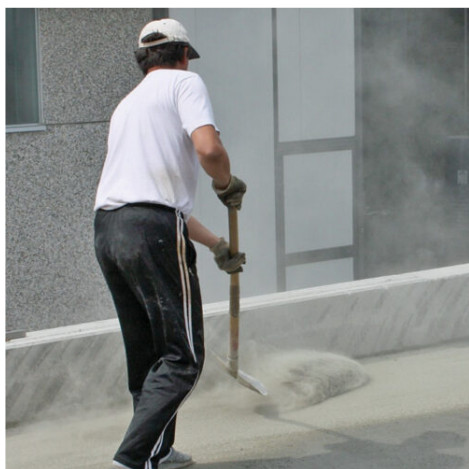
CONSUM

Consumurile specifice sunt: - presărarea amestecului uscat pe suprafețe din beton proaspăt: 1 kg/m² - aplicare în strat gros ca mortar pe suprafețe din beton (proaspăt pe proaspăt): 15-20 kg/m² - aplicarea, după întinderea unei punți de legătură (Syntech RGS), pe suprafețe din beton întărit (spre exemplu rampe sub formă de solzi de pește): 20-30 kg/m²

STOCARE ȘI CONSERVARE

A se păstra produsul în ambalajul original în mediu răcoros, uscat evitând înghețul și razele directe ale soarelui. O conservare neadecvată a produsului poate determina pierderea proprietăților reologice. A se feri de umiditate.

GALERIE FOTO



CONȚINUT SUPLIMENTAR



AVERTIZĂRI ȘI PRECAUȚII

Floor Vulkan conține ciment care, în contact cu sudoarea, provoacă o reacție alcalină iritantă și manifestări alergice la persoanele predispuse. Vă reamintim faptul că utilizatorul este obligat să citească cea mai recentă Fișă de siguranță a produsului, ce conține datele chimico-fizice și toxicologice, fazele de risc și alte informații pentru a putea transporta, utiliza și elimina produsul și ambalajele sale în completă siguranță.

Datele tehnice și prestațiile descrise eventual în prezentul document sunt rezultatul unor teste de laborator efectuate într-un mediu controlat, prin urmare pot fi ușor modificate de condițiile de lucru și de aplicare. Așadar vor trebui efectuate probe preliminare în condițiile reale de utilizare. Vă reamintim în orice caz să nu aruncați produsul și ambalajul acestuia în mediu. Supravegheați maturarea umedă a produsului și protejarea suprafețelor expuse. Informațiile generale, precum și indicațiile și sugestiile pentru utilizarea acestui produs, cuprinse în prezenta fișă tehnică și eventual transmise și pe cale verbală sau în scris, corespund nivelului nostru actual de cunoștințe științifice și tehnice acumulate.

Eventualele date tehnice și de performanță menționate reprezintă rezultatul unor teste de laborator, efectuate în mediu controlat și, prin urmare, pot suferi modificări, în funcție de condițiile concrete de aplicare și utilizare.

Societatea Azichem S.R.L. va fi exonerată de orice răspundere pentru performanțe inadecvate, ce decurg dintr-o utilizare necorespunzătoare a produsului, sau determinate de defecte cauzate de factori sau elemente ce nu depind de calitatea produsului, inclusiv de o păstrare în condiții necorespunzătoare.

Persoana ce intenționează să utilizeze produsul are obligația de a stabili, înainte de utilizare, dacă acest produs este sau nu este adecvat întrebuințării prevăzute, asumându-și orice răspundere în această privință.

Caracteristicile tehnice și de performanță din cuprinsul prezentei fișe tehnice sunt actualizate periodic. Pentru o consultare în timp real, accesați site-ul: www.azichem.com. Data reviziei este indicată în căsuța alăturată. Această ediție anulează și înlocuiește orice altă ediție anterioară.

Vă reamintim faptul că utilizatorul are obligația de a consulta cea mai recentă Fișă cu Date de Securitate aferentă acestui produs, fișă ce conține informațiile chimice, fizice și toxicologice, frazele de risc, precum și alte informații necesare pentru a putea transporta, utiliza și elimina produsul și ambalajele acestuia, în deplină siguranță. Pentru a o consulta, accesați site-ul: www.azichem.com.

Se interzice aruncarea produsului și/sau ambalajului în mediul înconjurător.

