

Floor Tenax

Microciment pe bază de fibre pentru refacerea pardoselilor



Floor Tenax este un mortar turnabil, plastic / fluid, armat cu fibre, potrivit pentru repararea pardoselilor din beton deteriorat (reconstrucție în grosime de la 4 mm la 20 mm) și reparații structurale ale betonului armat efectuate prin turnare în cofraj. Formula conține cimenturi foarte fine de înaltă rezistență, compuși microsilici cu activitate pozzolanică, agregate în curbă granulometrică rațională (0,1 ÷ 1,8 mm), aditivi speciali și un conținut vizibil de armare cu fibre READYMESH. Produsul se amestecă cu rapoarte foarte mici apă / liant (<0,32). Formula specială a Floor Tenax conferă reparațiilor efectuate rezistență mecanică, forță mare de rupere, durabilitate excepțională și rezistență chimico-fizică foarte mare.

COD VAMAL: 3824 5090
COMPONENTE: Monocomponent
ASPECT: Praf
CULORI DISPONIBILE: Gri
AMBALAJE ȘI DIMENSIUNI: Sac 25 kg

CERTIFICĂRI OBTINUTE ȘI NORME



CARACTERISTICI ȘI AVANTAJE

Floor Tenax are un timp de prelucrare de aproximativ >120 minute, după care începe procesul de priză, urmat de o întărire treptată. Retragerea higrometrică este extrem de redusă datorită prezenței fibrelor de sticlă și a fibrelor din polipropilenă multifilament Readymesh PM 060, garantând stabilitate volumetrică lucrărilor executate. Prestațiile ce conferă unicitate produsului Floor Tenax sunt: • rezistență mecanică foarte mare la compresiune (> 95 MPa după 28 de zile), • rezistență mecanică foarte mare la flexo-tracțiune (> 14,5 MPa după 28 de zile), • durabilitate și rezistență foarte mare la atacurile chimice.

DOMENII DE APLICARE

Floor Tenax se folosește la repararea pardoselilor deteriorate cu adaosuri aplicate într-un strat subțire (aplicații specifice în intervalul 8 - 20 mm), prestații ridicate din punct de vedere al capacității de deformare și rezistență la formarea fisurilor și în special în locuri în care traficul trebuie redeschis imediat sau zona trebuie repusă în funcțiune la scurt timp după aplicare. Principalele domenii de utilizare sunt: • repararea pardoselilor industriale din beton pe care trecerea este permisă după aproximativ opt ore de la turnare, iar traficul este permis după 24-48 de ore de la aplicare; • repararea rosturilor din pardoselile industriale; • pozarea și fixarea capacelor de canalizare; • reparații și refaceri structurale executate în general prin turnări în cofraj.

SUPORȚI PERMISI

Beton - Cărămizi



PREGĂTIREA SUPORTURILOR

Suprafețele pe care se aplică trebuie să fie curate, fără pete, fără părți sfărâncioase sau denivelări, praf etc., trebuie să fie corespunzător saturate cu apă, până la nivelul "saturat cu apă, dar zvântat la suprafață".

MODALITATE DE UTILIZARE

• Suportul trebuie pregătit printr-o scarificare mecanică sau scarificare cu jet de apă, pe o adâncime de minimum 8 mm. Scarificarea suportului este o operațiune absolut necesară pentru garantarea unei aderențe suficiente a materialului aplicat. În cazul petecilor sau a reparațiilor localizate, tăiați marginile în unghi drept cu flexul. • Suportul nu trebuie să prezinte urme de ulei, grăsimi, detergenți. • Suportul trebuie să fie sănătos, curat, dur, fără părți friabile sau praf (aspirare cu depresiune puternică cu echipamente potrivite a întregului praf și a reziduurilor). Spălați suprafața cu jet de apă la presiune mare. Saturați suportul cu apă înainte de aplicare și eliminați orice exces de apă de la suprafață. • Temperaturi de aplicare: 5 °C ÷ 35 °C. • Pentru un randament optim al lucrărilor de pe șantier, este extrem de recomandabilă utilizarea unui malaxor cu ax vertical cu mișcări planetare sau cu dublă elice orizontală. • AMESTECARE: Praful se amestecă cu apă potabilă în procent de 11% - 12% în raport cu greutatea totală a mortarului (aproximativ 2,75 lt pentru un sac de 25 kg) până la crearea unei paste omogene. Timp de amestecare: aproximativ 4 minute cu malaxorul cu eficiență ridicată. • În cazul grosimilor mai mari (spre ex.: repararea capacelor de canalizare) folosiți compactarea cu ac vibrant sau pisați foarte intens. • Nivelati suprafața cu ajutorul unui dreptar vibrant pe șabloane prevăzute în prealabil. • Suprafața trebuie să fie protejată, după aplicare, cu folii din polietilenă sau tratamente anti-evaporare. Acestea din urmă trebuie pulverizate pe suprafața refăcută imediat după turnare și încă proaspătă (aplicați tratamentele anti-evaporare doar în cazul în care nu sunt programate alte aplicări protectoare sau estetico-protectoare deasupra: adresați-vă biroului nostru tehnic pentru mai multe recomandări cu privire la cea mai bună modalitate de protecție a suprafețelor și la tipul de produs ce poate fi folosit drept curing compound). În cazul unor grosimi ce depășesc 20 mm, Floor Tenax va trebui întins, proptit și drișcuit pe un substrat corespunzător doar cu ajutorul unor elemente potrivite care să garanteze aderența și fixarea structurală pe respectivul suport. Metodele de fixare sugerate sunt: întinderea unei rășini hepoxidice speciale pentru întărirea stratului structural (Syntech RGS sau Syntech Pavisheer); sau poziționarea unei plase din oțel zincat cu ochiuri de 5x5 cm și sârmă de 2 mm, distanțată de suprafața de sprijin la jumătate din grosimea prevăzută de Floor Tenax și fixată pe acesta cu ajutorul unor conectoare în "L" fixate în orificii speciale căptușite cu rășină Syntech Profix sau fixate prin nituire cu ajutorul pistolului de împușcat cuie. Aplicați un strat din TNT umezit și o pânză impermeabilă imediat ce veți putea circula pe suprafețe.

METODE DE APLICARE

Drișcă - Pompă - Spatulă - Dreptar

CURĂȚAREA INSTRUMENTELOR

Apă

CARACTERISTICI FUNDAMENTALE

☉ Amestecați cu apă: 11 / 12.5 %

↔ Grosimea maximă recomandată: 20 mm

🔧 Temperatura de utilizare: +5 / +30 °C

🕒 Conservare: 12 luni

➡️ Grosimea minimă recomandată: 8 mm



SPECIFICAȚII TEHNICE

EN 12190

Rezistența la comprimare după 12 ore **8 N/mm²**

EN 12190

Rezistența la comprimare la 7 de zile > **70 N/mm²**

UNI EN 196/1

Rezistența la flexiune la 1 zi > **8 N/mm²**

UNI EN 196/1

Rezistența la flexiune la 28 de zile > **11 N/mm²**

ASTM D4060

Rezistența la abraziune Taber exprimată ca pierdere în greutate în grame (roată H22 - 1000 g - 1000 rpm) **0.28 g**

Conductivitate termică **0.73 W/mK**

UNI EN 1015-6

Densitate **2250 kg/m³**

Timp de aplicare **3 h**

EN 12190

> **45 N/mm²**

EN 12190

Rezistența la comprimare la 28 de zile > **90 N/mm²**

UNI EN 196/1

Rezistența la flexiune la 7 de zile > **11 N/mm²**

Rezistența la tracțiune longitudinală **4 MPa**

EN 13412

Modul elastic static **35000 N/mm²**

UNI EN 13892-3

Rezistența la uzură **0.8 cm³/50cm²**

UNI EN 13057

Absorbție capilară **0.38 kg·h^{0.5}/m²**

UNI EN 1542

Forța de aderență > **2.5 N/mm²**

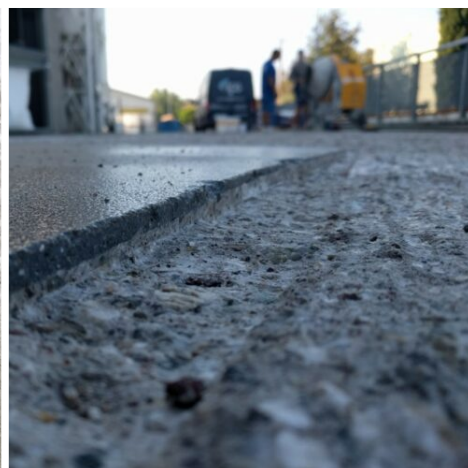
CONSUM

Aproximativ 21 kg/m² de Floor Tenax pentru fiecare centimetru de grosime pe care doriți să-l realizați (aproximativ 2100 kg pentru fiecare metru cub).

STOCARE ȘI CONSERVARE

A se păstra produsul în ambalajul original în mediu răcoros, uscat evitând înghețul și razele directe ale soarelui. O conservare neadecvată a produsului poate determina pierderea proprietăților reologice. A se feri de umiditate.

GALERIE FOTO



CONȚINUT SUPLIMENTAR



Categoria Floor Tenax caracteristici și criterii de alegere

	Floor Tenax	Floor Tenax Speedy
prelucrare	pastă de ciment	pastă de ciment
fibre, dimensiune maximă	6 mm	6 mm
Timp de prelucrare	aproximativ 120 de minute	aproximativ 40 de minute
Rezistență la compresiune după 6 ore	0	8 MPa
Rezistență la compresiune după 12 ore	8 MPa	20 MPa
Rezistență la compresiune după 1 zi	>35 MPa	>50 MPa
Rezistență la compresiune după 28 de zile	> 95 MPa	> 95 MPa
Rezistență la tracțiune	4 MPa	4 MPa
Refacerea pardoselilor industriale: criterii de alegere	Grosime de 10-20 mm Traficul este permis după aproximativ 12 ore Stivuitoarele ușoare pot circula după aproximativ 24 ore Traficul este permis după aproximativ 48 de ore	Grosime de 10-20 mm Traficul este permis după aproximativ 6 ore Stivuitoarele ușoare pot circula după aproximativ 12 ore Traficul este permis după aproximativ 24 de ore Cu o echipă de două persoane finisă și secșiuni de max. 12-16 mp pe rând
Refacerea pardoselilor industriale: randament estetic	există posibilitatea apariției unor pete de culoare și a unor dăre deschise	există posibilitatea apariției unor pete de culoare și a unor dăre deschise
Alte domenii de aplicare	Refaceri structurale în general realizate prin turnarea în cofraj _ grosimi de la 15 la 30 mm	Refaceri structurale în general realizate prin turnarea în cofraj _ grosimi de la 15 la 30 mm

Valori fizico-mecanice obținute la 20° C în condiții de laborator; timpul de prelucrare și de utilizare poate varia în funcție de temperaturile existente la momentul aplicării



AVERTIZĂRI ȘI PRECAUȚII

Pentru a verifica conformitatea produsului în funcție de nevoile specifice este important să efectuați probe prealabile. Vă recomandăm să fiți atenți la uscarea betonului timp de câteva zile, prin pulverizare continuă cu apă sau prin acoperirea părților renovate cu folii din polietilenă (pe perioada de iarnă) sau folii din țesut nețesut impregnat cu apă (perioada de primăvară/vară). Informațiile generale, precum și indicațiile și sugestiile pentru utilizarea acestui produs, cuprinse în prezenta fișă tehnică și eventual transmise și pe cale verbală sau în scris, corespund nivelului nostru actual de cunoștințe științifice și tehnice acumulate.

Eventualele date tehnice și de performanță menționate reprezintă rezultatul unor teste de laborator, efectuate în mediu controlat și, prin urmare, pot suferi modificări, în funcție de condițiile concrete de aplicare și utilizare.

Societatea Azichem S.R.L. va fi exonerată de orice răspundere pentru performanțe inadecvate, ce decurg dintr-o utilizare necorespunzătoare a produsului, sau determinate de defecte cauzate de factori sau elemente ce nu depind de calitatea produsului, inclusiv de o păstrare în condiții necorespunzătoare.

Persoana ce intenționează să utilizeze produsul are obligația de a stabili, înainte de utilizare, dacă acest produs este sau nu este adecvat întrebuițării prevăzute, asumându-și orice răspundere în această privință.

Caracteristicile tehnice și de performanță din cuprinsul prezentei fișe tehnice sunt actualizate periodic. Pentru o consultare în timp real, accesați site-ul: www.azichem.com. Data reviziei este indicată în căsuța alăturată. Această ediție anulează și înlocuiește orice altă ediție anterioară.

Vă reamintim faptul că utilizatorul are obligația de a consulta cea mai recentă Fișă cu Date de Securitate aferentă acestui produs, fișă ce conține informațiile chimice, fizice și toxicologice, frazele de risc, precum și alte informații necesare pentru a putea transporta, utiliza și elimina produsul și ambalajele acestuia, în deplină siguranță. Pentru a o consulta, accesați site-ul: www.azichem.com.

Se interzice aruncarea produsului și/sau ambalajului în mediul înconjurător.

