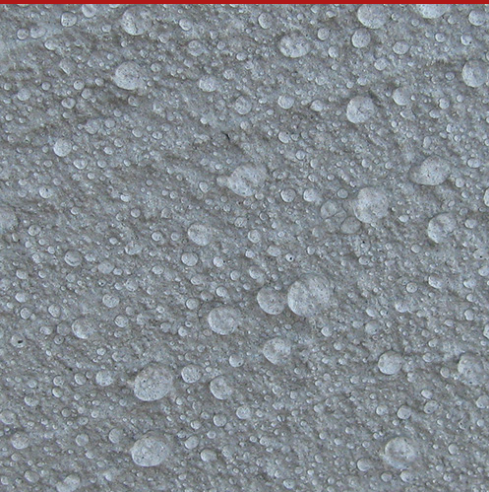


Consilex No-Stain



COD VAMAL:
COMPONENTE: Monocomponent
ASPECT: Lichid
CULORI DISPONIBILE: Culoare transparentă galben deschis
AMBALAJE ȘI DIMENSIUNI: Canistră 5 kg - Canistră 25 kg

SUPORȚI PERMISI

Beton - Prefabricați - Gips carton - Ziduri mixte - Ziduri din cărămidă cu goluri - Ziduri din piatră - Pietre naturale și porfir




METODE DE APLICARE



Panou - Stropire

CURĂȚAREA INSTRUMENTELOR

Diluant Nitro

CARACTERISTICI FUNDAMENTALE

-  Conservare: 12 luni
-  Produs pe bază de solvenți
-  Utilizați produsul cu ochelari de protecție

-  Greutate specifică: 0.95 kg/l
-  Utilizați produsul cu mănuși de protecție

STOCARE ȘI CONSERVARE

A se păstra produsul în ambalajul original în mediu răcoros, uscat evitând înghețul și razele directe ale soarelui. O conservare neadecvată a produsului poate determina pierderea proprietăților reologice. Ambalajele odată deschise trebuie utilizate imediat



GALERIE FOTO



AVERTIZĂRI ȘI PRECAUȚII

Informațiile generale, precum și indicațiile și sugestiile pentru utilizarea acestui produs, cuprinse în prezenta fișă tehnică și eventual transmise și pe cale verbală sau în scris, corespund nivelului nostru actual de cunoștințe științifice și tehnice acumulate. Eventualele date tehnice și de performanță menționate reprezintă rezultatul unor teste de laborator, efectuate în mediu controlat și, prin urmare, pot suferi modificări, în funcție de condițiile concrete de aplicare și utilizare.

Societatea Azichem S.R.L. va fi exonerată de orice răspundere pentru performanțe inadecvate, ce decurg dintr-o utilizare necorespunzătoare a produsului, sau determinate de defecte cauzate de factori sau elemente ce nu depind de calitatea produsului, inclusiv de o păstrare în condiții necorespunzătoare.

Persoana ce intenționează să utilizeze produsul are obligația de a stabili, înainte de utilizare, dacă acest produs este sau nu este adecvat întrebuințării prevăzute, asumându-și orice răspundere în această privință.

Caracteristicile tehnice și de performanță din cuprinsul prezentei fișe tehnice sunt actualizate periodic. Pentru o consultare în timp real, accesați site-ul: www.azichem.com. Data reviziei este indicată în căsuța alăturată. Această ediție anulează și înlocuiește orice altă ediție anterioară.

Vă reamintim faptul că utilizatorul are obligația de a consulta cea mai recentă Fișă cu Date de Securitate aferentă acestui produs, fișă ce conține informațiile chimice, fizice și toxicologice, frazele de risc, precum și alte informații necesare pentru a putea transporta, utiliza și elimina produsul și ambalajele acestuia, în deplină siguranță. Pentru a o consulta, accesați site-ul: www.azichem.com.

Se interzice aruncarea produsului și/sau ambalajului în mediul înconjurător.

