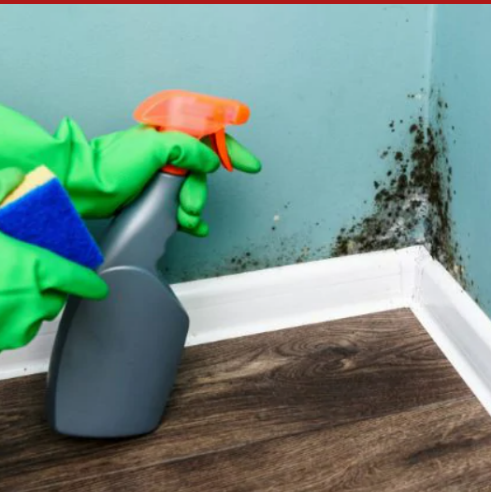


Consilex Muffa Cleaner

Agent de curățare, decalcifiere, cu antimucegai



Agent de curățare transparent, gata de folosit, pentru eliminarea sigură a depunerilor negre cauzate de mucegai și de factori biodeteriogeni, și pentru revitalizarea suprafețelor de lemn.

COD VAMAL: 3402 9010

COMPONENTE: Monocomponent

ASPECT: Lichid

CULORI DISPONIBILE: Transparent

AMBALAJE ȘI DIMENSIUNI: Canistră 25 l - Sticlă 1 l - Canistră 5 l

CARACTERISTICI ȘI AVANTAJE

Produsul este recomandat în mod deosebit pentru curățarea și îndepărtarea depunerilor maro și negre cauzate de umiditate și de mucegai de pe ziduri, tencuiala interioară și exterioară, învelișuri pe bază de gips, var, beton, vopsea, materiale plastice, și pe suprafețele din lemn. Poate fi folosit eficient și pentru restaurarea și renovarea suprafețelor din lemn care au fost deteriorate și înnegrite în urma umezelii și a intemperierilor.

DOMENII DE APLICARE

Produsul se folosește pentru curățarea și eliminarea depunerilor și a petelor cauzate de mucegai și de factori biodeteriogeni. Și pentru reînnoirea și întreținerea suprafețelor din lemn degradate de mucegai și umiditate.

SUPORȚI PERMISI

Tencuieli - Beton - Mortare cimentoase din var și mixte - Gips carton - Gips - Lemn - Cărămizi - Tuf - Ziduri mixte - Ziduri din cărămidă cu goluri - Ziduri din piatră

MODALITATE DE UTILIZARE

CA ȘI AGENT DE CURĂȚARE CU ANTIMUCEGAI: Aplicați produsul cu pulverizatorul sau cu pensula pe suprafețele ce trebuie curățate, lăsându-l să acționeze pentru o perioadă variabilă de 30 de minute până la o oră; apoi îndepărtați produsul cu un burete și clătiți cu apă. În cazul unor concrețiuni deosebit de rezistente, repetați procesul descris mai sus până la eliminarea lor completă. **CA ȘI AGENT DE REÎNNOIRE A LEMNULUI:** Pentru a obține o suprafață curată, de exemplu înainte de o revopsire, se aplică produsul până la refuz pe părțile murdare și / sau înnegrite, cu un pulverizator sau o perie. Îndepărtați produsul după câteva minute cu un burete umed sau cu o perie și apă. Pentru un tratament profund, capabil să redea aspectul natural inițial de lemn, se lasă produsul să acționeze timp de cel puțin 12 ore. Apoi înlăturați reziduurile cu o perie și apă, iar după uscarea suprafeței, treceți la revopsirea protectivă cu un opacizant adecvat sau cu un lac transparent.







METODE DE APLICARE




Pulverizator airless la presiune redusă - Panou - Stropire

CURĂȚAREA INSTRUMENTELOR

Apă

CARACTERISTICI FUNDAMENTALE

-  Conservare: 12 luni
-  Material eco-compatibil 100%
-  Rezistent la razele UV
-  Utilizați produsul cu ochelari de protecție

-  Fără solvenți
-  Neinflamabil
-  Utilizați produsul cu mănuși de protecție

SPECIFICAȚII TEHNICE

pH 11 - 12

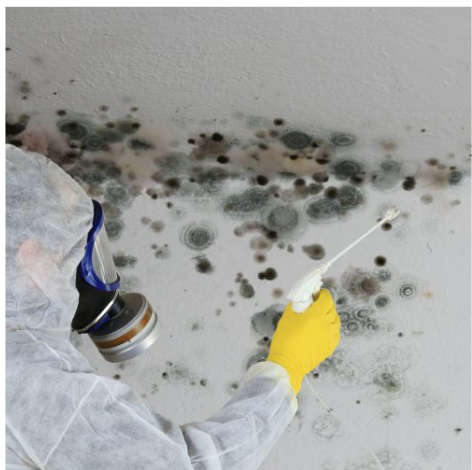
CONSUM

Aproximativ 0,20 litri de Consilex Muffa Cleaner pentru fiecare metru pătrat din suprafața pe care doriți să o tratați.

STOCARE ȘI CONSERVARE

A se feri de îngheț. A se păstra produsul în ambalajul original în mediu răcoros, uscat evitând înghețul și razele directe ale soarelui. O conservare neadecvată a produsului poate determina pierderea proprietăților reologice. A se păstra produsul la o temperatură între +5°C și +35°C.

GALERIE FOTO



Producție și distribuție de către **AZICHEM srl**
Via Giovanni Gentile, 16/A - 46044 Goito (MN), Italia
Tel: +39 0376.604185 / 604365
Fax: +39 0376 604398
www.azichem.com - info@azichem.com

Actualizare de la **08-02-2022**
Condiții de vânzare și avertismente legale disponibile la
<https://www.azichem.com/condiții-generale-de-vânzare>
Număr total de pagini ale acestui document: 3

CONȚINUT SUPLIMENTAR



AVERTIZĂRI ȘI PRECAUȚII

Informațiile generale, precum și indicațiile și sugestiile pentru utilizarea acestui produs, cuprinse în prezenta fișă tehnică și eventual transmise și pe cale verbală sau în scris, corespund nivelului nostru actual de cunoștințe științifice și tehnice acumulate. Eventualele date tehnice și de performanță menționate reprezintă rezultatul unor teste de laborator, efectuate în mediu controlat și, prin urmare, pot suferi modificări, în funcție de condițiile concrete de aplicare și utilizare.

Societatea Azichem S.R.L. va fi exonerată de orice răspundere pentru performanțe inadecvate, ce decurg dintr-o utilizare necorespunzătoare a produsului, sau determinate de defecte cauzate de factori sau elemente ce nu depind de calitatea produsului, inclusiv de o păstrare în condiții necorespunzătoare.

Persoana ce intenționează să utilizeze produsul are obligația de a stabili, înainte de utilizare, dacă acest produs este sau nu este adecvat întrebuințării prevăzute, asumându-și orice răspundere în această privință.

Caracteristicile tehnice și de performanță din cuprinsul prezentei fișe tehnice sunt actualizate periodic. Pentru o consultare în timp real, accesați site-ul: www.azichem.com. Data reviziei este indicată în căsuța alăturată. Această ediție anulează și înlocuiește orice altă ediție anterioară.

Vă reamintim faptul că utilizatorul are obligația de a consulta cea mai recentă Fișă cu Date de Securitate aferentă acestui produs, fișă ce conține informațiile chimice, fizice și toxicologice, frazele de risc, precum și alte informații necesare pentru a putea transporta, utiliza și elimina produsul și ambalajele acestuia, în deplină siguranță. Pentru a o consulta, accesați site-ul: www.azichem.com. Se interzice aruncarea produsului și/sau ambalajului în mediul înconjurător.

