

Consilex IMC

Produsul concentrat pentru bariere chimice cu dispersare lentă



Sistem monocomponent concentrat (60 - 65%) pe bază de silani modificați care, prin simpla adăugare de apă, formează o micro-emulsie hidrofobă injectabilă pentru zidărie, cu dispersare lentă, împotriva ascensiunii capilare a umezelii, specifice pentru formarea de bariere chimice în zidurile din cărămidă, tuf, piatră și mixte, de diferite grosimi.

COD VAMAL: 3824 9970

COMPONENTE: Monocomponent

ASPECT: Lichid

CULORI DISPONIBILE: Transparent

AMBALAJE ȘI DIMENSIUNI: Canistră 25 kg - Bidon 1000 kg

CARACTERISTICI ȘI AVANTAJE

Consilex IMC creează o barieră chimică cu difuzie lentă și propagare radială la baza zidurilor. Difuzia lentă este special concepută pentru a afecta întreaga masă capilară și pentru a permite penetrarea adâncă în porozitatea materialului poros fără a modifica permeabilitatea la vaporii de apă: suporturile tratate își păstrează capacitatea originală de transpirație. Sistemul bazat pe Consilex IMC oprește ascensiunea capilară în intervalul în care sunt plasate difuzoarele la o înălțime de circa 30 cm. Peretele de deasupra zonei unde se intervine, lipsită de umezeală va ceda treptat, cu timpul, în mediu, umiditatea reziduală rămasă din momentul intervenției. Deoarece acest proces de evaporare este posibil să determine ieșirea la suprafață a sărurilor din ziduri, s-ar putea verifica un proces de albire a suprafețelor și a eflorescenței saline. De aceea, se recomandă finalizarea intervenției prin aplicarea unui tratament de anti-salinizare (de tip FEST SALZ sau Sanareg) împreună cu o tencuială de dezumidificare (tip Sanatigh) urmând indicațiile din fișele de date tehnice ale fiecărui produs.

DOMENII DE APLICARE

Pentru construcția de bariere chimice cu difuzie lentă împotriva ascensiunii capilare a umezelii în zidăria de diferite grosimi din cărămidă, tuf, piatră și mixtă.

PREGĂTIREA SUPORTURILOR

Numai dacă este necesar îndepărtați tencuiala existentă până la cel puțin un metru deasupra liniei vizibile de igrasie. Desenați o linie paralelă cu bordura de afară sau cu pardoseala din interior, la o distanță de aproximativ 10-15 cm de acestea. Pe linia trasată pregătiți punctele de perforare la 12 cm distanță unul de celălalt. Găurile trebuie să aibe un unghi de înclinare de 20° în jos. Adâncimea găurilor va trebui să fie de aproximativ 4/5 din grosimea zidului care va fi injectat. Vârful perforatorului ce va fi utilizat pentru găurit va trebui să aibe un diametru cu puțin peste 30 mm. Odată realizate găurile curățați suprafața de praful produs de foraj. Introduceți în găurile realizate tuburile speciale de carton Barrier Tube D26 conform specificațiilor din fișa tehnică, și pregătiți sacii/pungile de polietilenă Barrier Bag și tuburile/canulele acestora așa cum este specificat în fișa lor tehnică.




MODALITATE DE UTILIZARE

Pregătiți soluția hidrofobă, amestecând o parte de Consilex IMC cu maxim 15 părți de apă (diluare maximă 1:15). Amestecați cu un mixer mecanic pentru cel puțin 5 minute. Cu amestecul astfel pregătit umpleți pungile de izolare pregătite anterior (Barrier Bag) până la saturație. În situații normale, un zid de circa 40 cm grosime va absorbi circa 7-8 litri pentru fiecare metru de lungime, de soluție diluată la raportul 1:15. Odată ce absorbția este completă, îndepărtați pungile și tuburile/canulele instalate în timp ce cartușele pot fi "abandonate" în găuri. Ca urmare, acestea vor trebui chituite în mod corespunzător cu mortar pe bază de ciment și/sau var.


CARACTERISTICI FUNDAMENTALE

 Amestecați cu apă: 1:15 _

 Greutate specifică: 1.10 kg/dm³

 Utilizați produsul cu ochelari de protecție

 Conservare: 6 luni

 Utilizați produsul cu mănuși de protecție

SPECIFICAȚII TEHNICE

Punct de aprindere > 60 °C

Substanță activă 60 - 65 %

pH 3 - 5.5

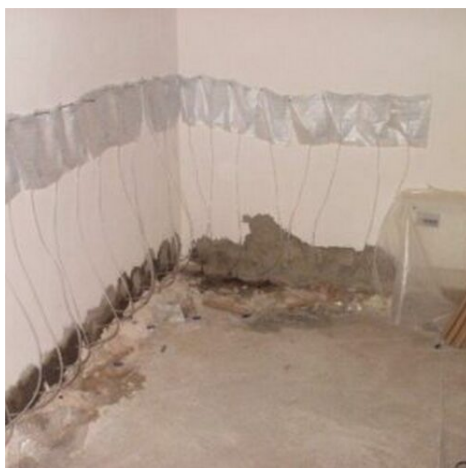
CONSUM

De la 0,17 la 0,20 litri de Consilex IMC deja diluat pentru fiecare metru liniar de zidărie cu grosimea de 10 cm. Calculați consumul proporțional cu grosimea zidăriei pe care doriți să o restaurați.

STOCARE ȘI CONSERVARE

A se păstra produsul în ambalajul original în mediu răcoros, uscat evitând înghețul și razele directe ale soarelui. O conservare neadecvată a produsului poate determina pierderea proprietăților reologice.

GALERIE FOTO



CONȚINUT SUPLIMENTAR



AVERTIZĂRI ȘI PRECAUȚII

Pregătită și amestecată în mod corespunzător, microemulsia trebuie să rezulte limpede, clară. În cazul în care obțineți un rezultat turbid, nu începeți aplicarea. Informațiile generale, precum și indicațiile și sugestiile pentru utilizarea acestui produs, cuprinse în prezenta fișă tehnică și eventual transmise și pe cale verbală sau în scris, corespund nivelului nostru actual de cunoștințe științifice și tehnice acumulate.

Eventualele date tehnice și de performanță menționate reprezintă rezultatul unor teste de laborator, efectuate în mediu controlat și, prin urmare, pot suferi modificări, în funcție de condițiile concrete de aplicare și utilizare.

Societatea Azichem S.R.L. va fi exonerată de orice răspundere pentru performanțe inadecvate, ce decurg dintr-o utilizare necorespunzătoare a produsului, sau determinate de defecte cauzate de factori sau elemente ce nu depind de calitatea produsului, inclusiv de o păstrare în condiții necorespunzătoare.

Persoana ce intenționează să utilizeze produsul are obligația de a stabili, înainte de utilizare, dacă acest produs este sau nu este adecvat întrebuințării prevăzute, asumându-și orice răspundere în această privință.

Caracteristicile tehnice și de performanță din cuprinsul prezentei fișe tehnice sunt actualizate periodic. Pentru o consultare în timp real, accesați site-ul: www.azichem.com. Data reviziei este indicată în căsuța alăturată. Această ediție anulează și înlocuiește orice altă ediție anterioară.

Vă reamintim faptul că utilizatorul are obligația de a consulta cea mai recentă Fișă cu Date de Securitate aferentă acestui produs, fișă ce conține informațiile chimice, fizice și toxicologice, frazele de risc, precum și alte informații necesare pentru a putea transporta, utiliza și elimina produsul și ambalajele acestuia, în deplină siguranță. Pentru a o consulta, accesați site-ul: www.azichem.com.

Se interzice aruncarea produsului și/sau ambalajului în mediul înconjurător.

