

Beltseal

Cordon hidroexpansiv pentru țevi din PVC care trec prin zidărie din beton



Beltseal este o garnitură „cordon” realizată dintr-un cauciuc hidroexpansiv special care reacționează în contact cu apa prin creșterea volumului inițial. Beltseal, datorită formei sale, se aplică foarte rapid fără prelucrare suplimentară. Funcția sa este de a sigila ermetic discontinuitățile care ar putea să apară extrem de ușor în beton datorită țevilor din PVC care trec prin el; discontinuități care, în multe cazuri, ar putea trece dintr-o parte în alta a zidăriei, ceea ce ar compromite serios hidroizolarea acesteia. Există trei dimensiuni disponibile care sunt potrivite pentru țevi cu diametrul: 70/90 mm, 110/125 mm și 160/200 mm.

COD VAMAL: 4006 9000

COMPONENTE: Monocomponent

ASPECT: Garnitură

CULORI DISPONIBILE: Albastru

AMBALAJE ȘI DIMENSIUNI: Beltseal 70/90: 1 x (Cutie 180 unitate) - Beltseal 110/125: 1 x (Cutie 180 unitate) - Beltseal 160/200: 1 x (Cutie 180 unitate)

CARACTERISTICI ȘI AVANTAJE

Capacitatea hidroexpansivă a Beltseal a fost testată în laborator cu două tipuri diferite de apă: demineralizată și cu Ph puternic alcalin (pentru simularea condițiilor de contact cu betonul). Testele de expansiune au arătat o modificare a volumului de 300% și, respectiv, 250%.

DOMENII DE APLICARE

Realizarea construcțiilor subterane din beton cu țevi care trec prin acesta, unde peretele este în contact direct cu solul și, prin urmare, nu există straturi hidroizolante pe suprafața zidăriei: pivnițe, taverna, garaje subterane, beciuri și subsoluri etc.

SUPORȚI PERMISI

Beton - Prefabricați - Plastic - oțel

MODALITATE DE UTILIZARE



Amplasați garnitura hidroexpansivă Beltseal în poziție centrală în raport cu lungimea țevii (o garnitură pentru fiecare țevă).


METODE DE APLICARE

Aplicare manuală



CARACTERISTICI FUNDAMENTALE

 Conservare: 24 luni
 Temperatura de utilizare: -20 / +75 °C

 Produs hidroexansiv: 250 - 300 %

SPECIFICAȚII TEHNICE

Rezistența la tracțiune longitudinală **>1.5 MPa**

Întinderea la rupere longitudinală **>350 %**

Presiune hidraulică maximă **5 bar**

Shore A
Duritatea **35**

Densitate **1.22 +/- 0.03 g/cm³**

Material rezistent la alcalini

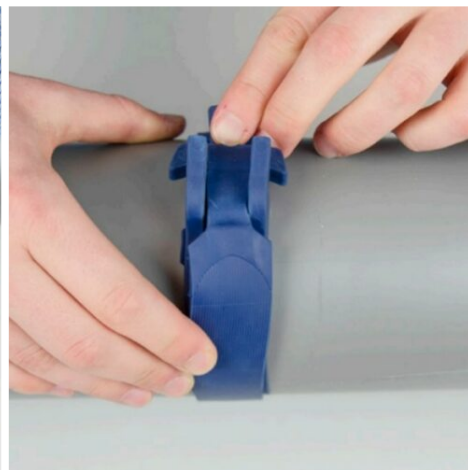
CONSUM

Beltseal este garnitura nr. 1 pentru sigilarea fiecărei conducte care trece prin zidărie.

STOCARE ȘI CONSERVARE

A se păstra produsul în ambalajul original în mediu răcoros, uscat evitând înghețul și razele directe ale soarelui. O conservare neadecvată a produsului poate determina pierderea proprietăților reologice. A se feri de umiditate.

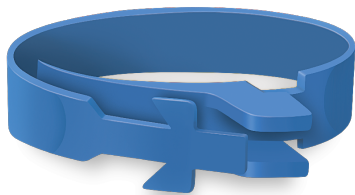
GALERIE FOTO



Producție și distribuție de către **AZICHEM srl**
Via Giovanni Gentile, 16/A - 46044 Goito (MN), Italia
Tel: +39 0376.604185 / 604365
Fax: +39 0376 604398
www.azichem.com - info@azichem.com

Actualizare de la **26-05-2022**
Condiții de vânzare și avertismente legale disponibile la
<https://www.azichem.com/condiții-generale-de-vânzare>
Număr total de pagini ale acestui document: 3

CONȚINUT SUPLIMENTAR



AVERTIZĂRI ȘI PRECAUȚII

Informațiile generale, precum și indicațiile și sugestiile pentru utilizarea acestui produs, cuprinse în prezenta fișă tehnică și eventual transmise și pe cale verbală sau în scris, corespund nivelului nostru actual de cunoștințe științifice și tehnice acumulate. Eventualele date tehnice și de performanță menționate reprezintă rezultatul unor teste de laborator, efectuate în mediu controlat și, prin urmare, pot suferi modificări, în funcție de condițiile concrete de aplicare și utilizare.

Societatea Azichem S.R.L. va fi exonerată de orice răspundere pentru performanțe inadecvate, ce decurg dintr-o utilizare necorespunzătoare a produsului, sau determinate de defecte cauzate de factori sau elemente ce nu depind de calitatea produsului, inclusiv de o păstrare în condiții necorespunzătoare.

Persoana ce intenționează să utilizeze produsul are obligația de a stabili, înainte de utilizare, dacă acest produs este sau nu este adecvat întrebuințării prevăzute, asumându-și orice răspundere în această privință.

Caracteristicile tehnice și de performanță din cuprinsul prezentei fișe tehnice sunt actualizate periodic. Pentru o consultare în timp real, accesați site-ul: www.azichem.com. Data reviziei este indicată în căsuța alăturată. Această ediție anulează și înlocuiește orice altă ediție anterioară.

Vă reamintim faptul că utilizatorul are obligația de a consulta cea mai recentă Fișă cu Date de Securitate aferentă acestui produs, fișă ce conține informațiile chimice, fizice și toxicologice, frazele de risc, precum și alte informații necesare pentru a putea transporta, utiliza și elimina produsul și ambalajele acestuia, în deplină siguranță. Pentru a o consulta, accesați site-ul: www.azichem.com. Se interzice aruncarea produsului și/sau ambalajului în mediul înconjurător.

